

**YOSHIDA**

※仕様および外観は製品改良等のため  
予告なく変更することがあります。  
あらかじめご了承ください。

販売名: U28ユニット  
一般的名称: 歯科用ユニット  
認証番号: 307AKBZX00037000 (管理 特管 設置)

◎発売元:  株式会社 **ヨシダ**

東京都台東区上野7-6-9

<https://www.yoshida-dental.co.jp>

◎製造販売元: 吉田精工株式会社 茨城県行方市八木蒔660

NOVA  *Ps*

ユニット・歯科材料・滅菌器などのお問い合わせは

 株式会社 **ヨシダ** コンタクトセンター

**0800-170-5541**

※対応時間／月～金9:00～19:00、土9:00～17:00(日曜・祝祭日を除く)



(01)02747937023051

C02736/2025 年 9 月 /@200/ 新

## 先生と患者さんの声から導いた ひとつのこたえ

快適な診療のために大切にしたのは、  
よりそいとやさしさの両立。

優雅でなめらかな、洗練されたフォルム。  
機能美がもたらす安心感や清潔感は、僅かなストレスも和らげます。

ずっときれいを、かんたんに。  
やさしく、親しみのある佇まいは、  
日々の診療を支えます。

NOVA PS<sup>★</sup>







## Wall Shape Design ウォールシェイプデザイン

ユニットの要所に壁を連想させるウォールシェイプデザインを採用。



ウォールシェイプスピットン

### Wall Shape Spitton

#### 衛生的な診療をサポート

うがい時の飛沫がスピットンの外側に飛び散るのを防止し、衛生的な環境を保ちます。



ウォールシェイプテーブル

### Wall Shape Table

#### 器材の落下リスクを軽減

ドクターテーブル、アシスタントテーブルを移動させる際、器具の落下を防止します。



「ずっときれい」を簡単に。



## お手入を簡単に

「小さな凹み」や「狭い隙間」を極力なくした丸みを帯びたデザインを採用。日常のお手入れがしやすく、衛生的に使用できます。



## カラースピットンボウル



樹脂製のスピットンボウルは軽量で割れにくく、簡単に丸洗いができます。  
色はブルーとホワイトの2色からお選びいただけま



## 保護カバーで「ずっときれい」を簡単に

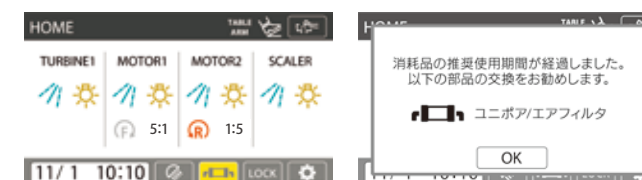


作業スペースは簡単に取り替えられる保護カバーを採用。衛生的な状態を保ち、日々のお手入れもスムーズに行えます。

## 「消耗品交換のお知らせ表示」

「ユニポア」と「エアフィルター」の交換時期を液晶タッチパネルでお知らせします。

液晶タッチパネル  
消耗品交換のお知らせ表示



ユニポア



エアフィルター

## オートフラッシング機能

口腔内に入るすべてのインスツルメント類とコップ給水の滞留水を自動サイクルで排出し、水回路をクリーンに保ちます。  
※フラッシングボウルはオプションです





操作を、もっと自由に。



### 光センサー式インストルメントハンガー

清掃しやすい衛生的な広い形状とスムーズなホース操作により、快適な診療環境を実現します。



### 感覚的操作で効率化アップ

#### 4.3インチ液晶パネル OPTION

スマートフォン感覚でマイクロモーターの回転数の調整を行えます。

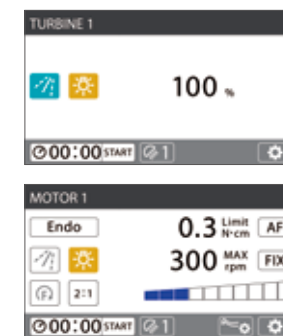


### 誤操作を防ぐ

#### 色別パネルボタン

用途に合わせて色分けされた操作ボタンを広い間隔で配置しました。直感的操作で術者のストレスを軽減します。

### エンドモード

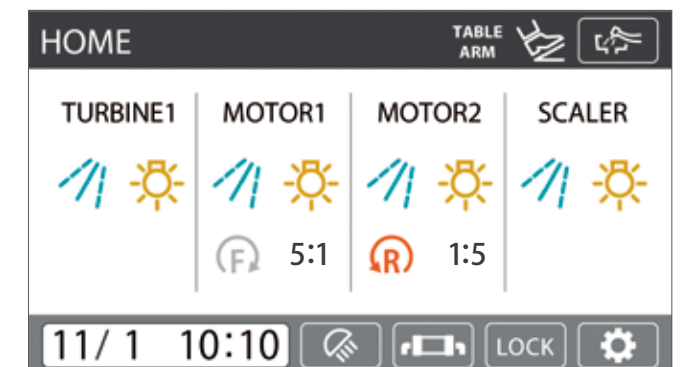


販売名: 40is-LUXモータ  
一般的名称: 歯科用電気回転駆動装置  
認証番号: 227A0BZI00008Z00(管理 特管)  
選任製造販売業者: AJMD株式会社  
東京都中央区東日本橋  
2丁目4番5号真光ビルディング

### ブラシレス光付ワイドレンジマイクロモーター 40is-LUX

回転数制御、トルク値制御、オートリバース / フォワード機能を搭載。エンド専用モータを使用することなく根管治療が可能です。

### カレンダー



液晶パネルに時計とカレンダーを搭載。  
忙しい診療の合間にも一目で日時を確認できます。

### エアブレーキ

ドクターテーブルの上下の動きを、エア圧によるブレーキで制御。ハンドルを握るとセンサーが反応し、自動的にブレーキが解除されるため、軽い力でテーブルの高さを調整できます。  
通常時はブレーキがかかっているため、器具の増減による不意な動作を防ぎます。



※2型テーブル / フライングLm専用オプション

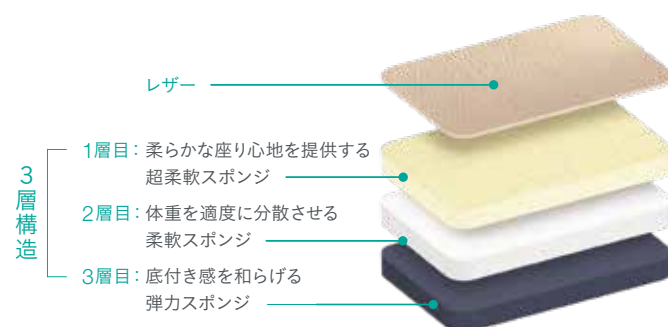
## つつみこまれる座り心地

つつみこまれる様な構造で、長時間の診療でも患者さんはリラックスして過ごしていただけます。



## Fukka-Fukaシート

柔らかさの異なる3層構造のシートは、驚くほど柔らかな座り心地を実現。患者さんは、まるでソファに座っている様なやさしくつつみこまれる感覚です。

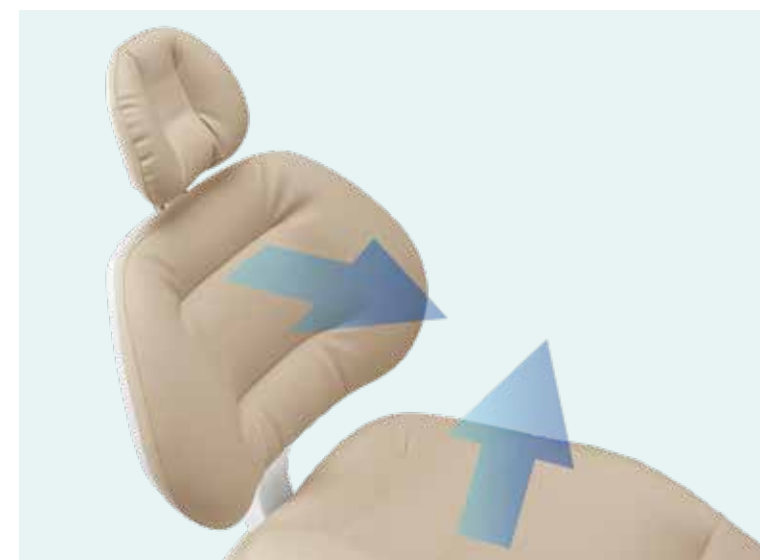


## Calm Motion Headrest

カームモーションヘッドレスト

OPTION

チェア動作と連動し、ボタン一つで設定したポジションへ自動調整します。頸椎をやさしく支えながら開口しやすい姿勢を確保します。治療中もスイッチやフットコントローラーで微調整が可能です。



## クールシート

OPTION

患者さんに爽快感を提供する快適機能です。チェアの動作と連動し、シートから心地よいエアを送風。緊張を伴う診療でも快適にお過ごしいただけます。

※Fukka-Fukaシート搭載の場合のみ、選択可能なオプションです。

## ショックレス機能

チェアを動かす際のショックや振動を大幅に軽減。診療開始時の緊張を和らげ、穏やかな診療空間を演出します。



## ルキオンSE

照らす、見せる、伝える。



3 軸可動により、臼歯部までしっかりと照らすことができ、診療効率が向上します。  
治療説明やブラッシング指導を大きなミラーで患者さんの口腔内を映しながら行うことができます。  
色温度は 4,500K で、長時間の診療でも目に優しい自然な光を提供します。

## インフォームドコンセントのための大きなミラーパネル

明るさは4灯タイプのルキオンSE4で30,000lx、6灯タイプのルキオンSE6で45,000lx。



ルキオンSE4

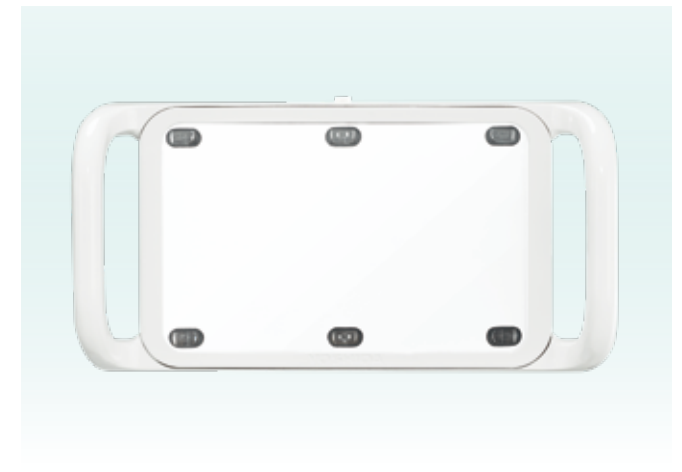


ルキオンSE6 OPTION

## タッチレスセンサーでON/OFF 非接触だから衛生的



非接触式のため、診療中でも衛生的に操作できます。また、センサーに手を一定時間かざすことで、光量の切り替えも可能です。



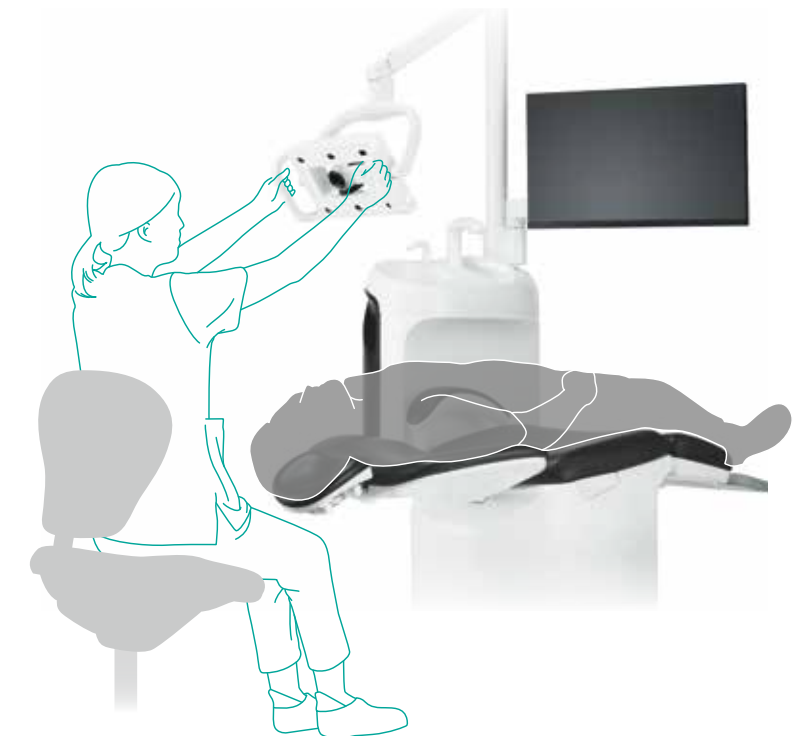
オプションでカラーパネルやレジン硬化抑制モード付が選べます。  
また、上部3灯のみのON/OFFが切り替えられるボタンスイッチを搭載。口腔内を照らされながらミラーを見ても患者さんはまぶしく感じにくい設計です。

※6灯のみ。4灯の場合はオプションです。

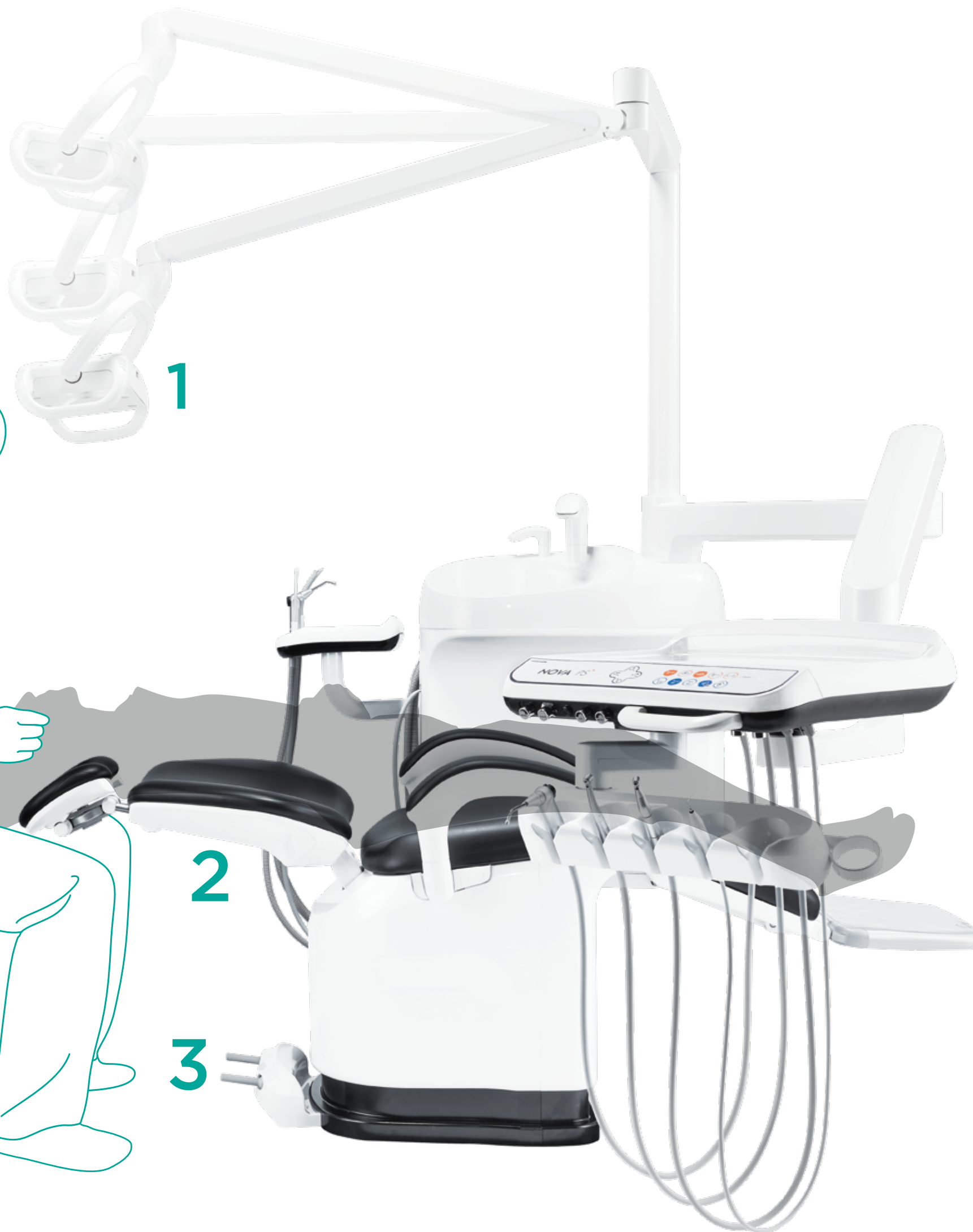
## ビデオカメラ搭載可



无影灯の中央部にビデオカメラを搭載可能。  
さまざまなサイズのカメラに柔軟に対応し、スムーズに診療の記録が行えます。







## 1 モーションアシスト機能 OPTION

### 無影灯が自動で昇降



無影灯アームの動きを自動アシストする、モーションアシスト機能を搭載。診療開始時にライトが自動で術者の手の届きやすい位置まで下降し、終了時には自動で上昇します。手動の操作が不要になり、スムーズで効率的な診療を実現します。

## 2 スリムバックレスト より自由なポジションを実現

薄いバックレストに仕上げることで、術者の身体的負担を軽減する設計。

膝を入れやすく、無理なく口腔内に近づけるため、長時間の診療でも負担の少ない姿勢を維持できます。

足元のスペースをしっかりと確保し、フットスイッチの操作がしやすくなるため、診療時のストレスも軽減します。

## 3 ジョイスティック OPTION

### 手を使わずにチェア操作が可能

足元のジョイスティックで、手を使わず直感的かつ細やかなチェア操作が可能。

また、カーブモーションヘッドレストの微調整も行うことができます。必要な動作をまとめて足元でコントロールすることで、スムーズで快適な診療空間を実現します。





## ネクストビジョンの機能を引き出す、 チェアマウント設計



最高倍率80倍まで拡大し、精密な治療をサポートする『ネクストビジョン』をマウント装備可能。

チェアマウント式ユニット設計なので、チェアの昇降に関わらずワーキングディスタンスを一定に保つことができ、常に安定した診療環境を実現します。



## 臨床の幅が広がる 高画質

大きく、鮮明に見える高解像度の映像・画像だから、術部の様子が一目瞭然。高い光学・デジタル性能のおかげで、特別なテクニックは不要です。

### 静止画・動画の記録を簡単操作で

診療の記録としての静止画や動画も、施術を妨げることなく撮影することができます。撮影用USBフットスイッチ（別売）を使用すればハンズフリーでの撮影も可能です。



### ネクストビジョンでひろがる臨床の幅

スケーリング／形成／修復／インプラント／根管治療 などネクストビジョンは歯科医療のあらゆる臨床をサポートします。右のQRコードを読み込みますと、ネクストビジョンで撮影した臨床例をご覧いただけます。



◎販売名：ネクストビジョン ◎一般的名称：手術用顕微鏡、可搬型手術用顕微鏡、架台式手術用顕微鏡、歯科用口腔内カメラ  
◎届出番号：13B1X00133000079（一般 特管 設置）  
◎製造販売元：株式会社吉田製作所 東京都墨田区江東橋1丁目3-6

## action GATE SYSTEM

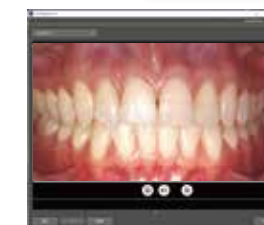


Webページは  
こちら



ネクストビジョンで撮影した静止画や動画は、一元管理システム「action GATE SYSTEM（アクションゲートシステム）」と連携し、患者さんごとにまとめて表示が可能です。様々なソフトを開くことなく一画面で完結するので、診療業務全体の効率化が可能です。

※actionGATEは別途ソフト購入が必要です



## Mc MultiCapture

動画や静止画を記録することができる付属ソフトです。また、規格写真撮影時に必要なグリッド線などを自由に表示させることもできます。



チェアタイプ



カンター

脚のラインにフィットし、座り心地が良いタイプ。  
若い患者さんや予防歯科がメインの医院にオススメです。



前折れステップ

ステップがあり、お子さまや高齢の方でも座りやすいタイプ。小児歯科や高齢者が多い医院にオススメです。

シートカラーバリエーション



一体成形シート

座りやすさとメンテナンスしやすさを備えたスタンダードシート。  
豊富なカラーバリエーションをご用意しています。

ウォーターブルー	ピーチピンク	サマーイエロー	アップルグリーン	スノーホワイト	
ダークブルー	ブラック	ボルドーメタリック	グリーンメタリック	ブラックメタリック	ブルーメタリック



Fukka-Fuka シート OPTION

シートの形状・素材・質感など、最高級ソファのような座り心地を実現しました。

リッチブラック	ショコラブラウン	バニラホワイト	フレンチベージュ	L-2543	L-8146	L-2532
グレージュ	ブルゴーニュレッド	グランブルー	L-2533	L-8149	ターコイズブルー	イタリアンレッド

2トーンカラーシート



エクストリームレッド



カフェブラウン



ミッドナイトグレー

テーブルタイプ



1型 (ベースマウント)



2型 (オーバーアーム)



3型 (カート)



フライングLm

拡張アーム



フロントテーブル 1・3型用 IOSホルダー付き OPTION



ディスプレイアームS



フロントテーブル 1・3型用



フロントテーブル 1・3型用  
ディスプレイマウント



テーブル部



保護カバー



テーブルトレイ



汚物入れスタンド

インスツルメント



超音波スケーラー  
**ピエゾⅡ (光付き/光なし)**  
販売名:ピエゾⅡ  
一般の名称:歯科用多目的超音波治療器  
認証番号:227AKBZX00076000(管理 特管)  
製造販売元:株式会社吉田製作所  
東京都墨田区江東橋1-3-6



超音波スケーラー  
**ブチピエゾⅡ (光付き/光なし)**  
販売名:ブチピエゾ  
一般の名称:歯科用多目的超音波治療器  
認証番号:220ACBZX00050000(管理 特管)  
製造販売元:株式会社吉田製作所  
東京都墨田区江東橋1-3-6



超音波スケーラー  
**ニュートロン (光付き/光なし)**  
販売名:ニュートロン モジュールキット  
一般の名称:歯科用多目的超音波治療器  
認証番号:224ALBZX00038000(管理 特管)  
製造販売元:白水貿易株式会社  
大阪府大阪市淀川区新高1-1-15



クイック・エアスケーラ・  
根管拡大・洗浄装置  
**ルーティー 560-YL-Neo**  
販売名:ルーティー560  
一般の名称:歯科用エアースケーラ  
認証番号:20700BZZ00045000(管理 特管)  
製造販売元:株式会社ミクロン  
東京都大田区池上2-17-7



超音波スケーラー  
**ユリー**  
販売名:ユリー  
一般の名称:歯科用エアースケーラ  
認証番号:226AKBZX00111000(管理 特管)  
製造販売元:株式会社ミクロン  
東京都大田区池上2-17-7



超音波スケーラー  
**ポピー**  
販売名:ポピー  
一般の名称:歯科用エアースケーラ  
認証番号:231AKBZX00013000(管理 特管)  
製造販売元:株式会社ミクロン  
東京都大田区池上2-17-7



5倍速光付きマイクロモーター  
ハンドピース  
**YN200MLX**  
販売名:YWハンドピース  
一般の名称:ストレート・ギアードアングルハンド  
ピース  
認証番号:219AKBZX00160000(管理 特管)  
製造販売元:株式会社吉田製作所  
東京都墨田区江東橋1-3-6

フットコントローラー



横スライドS型フットコントローラー  
※チェアスイッチはオプション



踏み込み式  
930型フットコントローラー



枕操作スイッチ (FC取付用)



ジョイスティック

ライト



**ルキオンSE4**  
販売名:L08 ライト  
一般の名称:汎用歯科用照明器  
届出番号:08B2X00001000013(一般)  
製造販売元:吉田精工株式会社  
茨城県行方市八木蒔660



**ルキオンSE 6**  
販売名:L08 ライト  
一般の名称:汎用歯科用照明器  
届出番号:08B2X00001000013(一般)  
製造販売元:吉田精工株式会社  
茨城県行方市八木蒔660



**ルキオンSE CR**  
販売名:L08 ライト  
一般の名称:汎用歯科用照明器  
届出番号:08B2X00001000013(一般)  
製造販売元:吉田精工株式会社  
茨城県行方市八木蒔660



**Lライト**  
販売名:Lライト  
一般の名称:汎用歯科用照明器  
届出番号:08B2X00001000012(一般)  
製造販売元:吉田精工株式会社  
茨城県行方市八木蒔660

仕様／装備表

○：標準 ▲：オプション ■：工場オプション

項目	品名	NOVA PS	備考
テーブルタイプ	1型 ベースマウント	○	選択 ステップ時、前出し／後ろ出し
	2型 オーバーアーム	○	選択
	3型 カート	○	選択
	フライングLm	○	選択 フライングAは選択不可
チェアタイプ	前折れステップ	○	選択
	カンター	○	選択
シート	一体成形シート	○	
	Fukka-Fukaシート	▲	
	クールシート (Fukka-Fukaシートの追加オプション)	■	
ヘッドレスト	2軸ヘッドレスト レバー固定	○	
	ユニバーサルヘッドレスト レバー固定	▲	
	2軸ヘッドレスト エアー固定	■	
	ユニバーサルヘッドレスト エアー固定	■	
アームレスト	カームモーションヘッドレスト	■	
	ユニット側アームレスト	○	
コップ給水	ドクター側アームレスト	▲	
	コップ検出・水量 超音波式	○	タイマー式に切り替え可
フィルター	給水塔LEDタイプ	○	
	ユニボア	○	水フィルター
滞留水除去	エアーフィルター	○	
	フラッシングボウル	▲	
	水ワンタッチジョイント (ユニット装備)	○	
	エアーワンタッチジョイント (ユニット装備)	▲	
ワンタッチジョイント	水ワンタッチジョイント (テーブル装備)	▲	
	エアーワンタッチジョイント (テーブル装備)	▲	
スピットボウル	樹脂製スピットボウル ホワイト	○	選択
	樹脂製スピットボウル ブルー	○	選択
バキュームセパレーター	セバマチック	■	
フットコントローラー	横スライド式S型フットコントローラー	○	チェアスイッチはオプション
	踏み込み式930型フットコントローラー	■	
	ジョイスティック チェア取付	■	
デジタルマイクロスコープ	ネクストビジョン ユニットマウントタイプ	■	1型・3型のみ搭載可能
無影灯	ルキオンSE 4	○	
	ルキオンSE 6	■	
	ルキオンSE ビデオカメラ搭載型	■	
	ルキオンSE CR	■	レジン硬化抑制モード付
アメニティトレイ (ボール固定)	Lライト (Hi)	■	
	ティッシュボックス	▲	
	角形小物置き	▲	
	一体型 角形小物置き+ティッシュボックス	▲	
テーブル部	シリコンシート	○	
	紙コップ対応汚物入れ掛け	○	
	保護カバー	○	1枚同梱、フライングLm非対応
	サブテーブル (フライング用)	○	フライングLm選択時のみ
	テーブルトレイ (クリアのみ)	▲	
	マウス置き	▲	
	テンキー受台	▲	
	オートガスバーナー GB-II α	▲	
	タブレットアーム	▲	
	液晶モニターアーム	▲	
パネルスイッチ	LEDテーブルパネル	○	フライングLmでは選択不可
	液晶タッチパネル	■	フライングLmでは標準
DIハンガー	光センサー式掛け型ハンガー	○	フライングLmでは選択不可
	横型ハンガー	■	フライングLmでは選択不可
3WAYシリンジ	905シリンジ (Dr側)	○	
	905シリンジ (AEH側)	○	
タービン	ルナサス 1s	○	
	エアーロード	▲	
	スカイロード	▲	
マイクロモーター	40DS α	○	
	40is-LUX (ブラシレス 100～40,000rpm)	■	ワイドレンジ
マイクロモーターハンドピース	エキスパートマティック E20L + E10C	○	
	YWハンドピース SV40MLX	▲	
	YWハンドピース SV40SI	▲	
	YWハンドピース SV40MLXS	▲	
	YN200MLX	▲	
超音波スケーラー	ブチピエゾⅡ 光無／光付	■	
	ニュートロン 光無／光付	■	
	ピエゾ SⅡ 光無／光付	■	