

湿式5軸歯科用ミリングマシン

MD-500W

標準価格 7,980,000円(税別)



●一般的名称：歯科技工室設置型コンピュータ支援設計・製造ユニット
販売名：歯科用ミリングマシンMD-500W 届出番号：13B2X10330000005（一般）
製造販売元：キヤノン電子株式会社 東京都港区芝公園3-5-10

主な仕様

設置動作環境	屋内(振動なきこと) 室温：5～30℃ 湿度：20～75%RH以下(凍結、結露なきこと)
加工方式	湿式加工
本体サイズ	500(W)×760(D)×1550(H)mm アジャスタ除く
本体重量	210 kg (付属品は除く)
制御軸数	5軸 (X・Y・Z・A・B)
回転軸移動量	A±360° / B±30°
切削可能材料	チタン、ハイブリッドレジン、PMMA、PEEK、ガラスセラミック
対応ブロック	歯科切削加工用ブロック ユニバーサルタイプ
最大装着ブロック数	12個
最大ブロック寸法	15×15×18mm (12個装着の場合)
装着可能最大ブロック寸法	L：85mm以下
対応ディスク	歯科切削加工用ディスク
最大装着ディスク数	1個
ディスク寸法	φ98.5×T10～35mm
スピンドル	回転数：1,000～30,000 rpm 出力：0.35 kw
ATC	クランプ方式 ツールホルダ方式 ミリングバー収納本数 10本
電源	AC100V / 15A (50/60Hz)
エア	エア圧：0.4 MPa 流量：60 L/min 接続口：φ6 mmエアチューブ フィルタ及びエアドライヤーによりゴミ、水分を除去してください。

※別途、コンプレッサー、エアードライヤー、CAMソフトウェア、パソコン、ミリングバー、インターネットに接続できる環境(有線)、取付・トレーニング料が必要です。
※本製品の導入の際は、別途保守契約が必要です。

関連製品

●CAMソフトウェア

hyperDENT Compact MD-500W

標準価格 2,100,000円(税別)



●製造元：株式会社フォロミーテクノロジージャパン
東京都港区海岸3-24-18-601
※別途、パソコンが必要です。

5年目までの保守費用込み

●歯科用研削器材

MD-500W用ミリングバー

品名	直径	シャンク径	標準価格
TW1 D3-Metal	3mm	6mm	9,900円(税別)
TW2 D2-Metal	2mm	4mm	9,900円(税別)
TW3 D1.5-Metal	1.5mm	4mm	9,900円(税別)
TW4 D1-Metal	1mm	4mm	9,900円(税別)
TW5 D0.6-Metal	0.6mm	4mm	9,900円(税別)
TW6 G2-D	2mm	4mm	14,000円(税別)
TW7 G1-D	1mm	4mm	14,000円(税別)
T4 TW8 D2dc-S	2mm	4mm	16,500円(税別)
T5 TW9 D1dc	1mm	4mm	16,500円(税別)
T6 TW10 D0.6dc	0.6mm	4mm	16,500円(税別)

●一般的名称：歯科用研削器材 届出番号：08B2X0005000015（一般）
製造販売元：株式会社エム・ディ・インスツルメンツ 茨城県稲敷郡阿見町吉原藤田3262-3
※MD-500Wには必ず弊社から販売されているミリングバーをご使用ください。

●乾式5軸歯科用ミリングマシン

MD-500S

標準価格 4,980,000円(税別)



主な仕様

設置動作環境	屋内(振動なきこと) 室温：0～40℃ 湿度：20～75%RH以下(凍結、結露なきこと)
加工方式	乾式加工
本体サイズ	500(W)×740(D)×680(H)mm アジャスタ、集塵ダクト除く
本体重量	110 kg (付属品は除く)
制御軸数	5軸 (X・Y・Z・A・B)
回転軸移動量	A±360° / B±30°
切削可能材料	ハイブリッドレジン、ジルコニア、PMMA、PEEK
対応ブロック	歯科切削加工用ブロック ユニバーサルタイプ
最大装着ブロック数	12個
最大ブロック寸法	15×15×18mm (12個装着の場合)
装着可能最大ブロック寸法	L：85mm以下
対応ディスク	歯科切削加工用ディスク
最大装着ディスク数	1個
ディスク寸法	φ98.5×T10～35mm
スピンドル	回転数：5,000～60,000 rpm 出力：0.35 kW 冷却方式：空冷
制御分解能	X・Y・Z (直進軸) 0.00005 mm A・B (回転軸) 0.00005°
ATC	クランプ方式 ツールホルダ方式 ミリングバー収納本数 10本
電源	AC100V / 15A (50/60Hz)
エア	エア圧：0.6～0.7 MPa 流量：60 L/min 接続口：φ6 mmエアチューブ フィルタ及びエアドライヤーによりゴミ、水分を除去してください。

※別途、集塵装置、コンプレッサー、エアードライヤー、CAMソフトウェア、パソコン、ミリングバー、インターネットに接続できる環境(有線)、取付・トレーニング料が必要です。

●本製品の導入の際は、別途保守契約が必要です。
●一般的名称：歯科技工室設置型コンピュータ支援設計・製造ユニット 販売名：歯科用ミリングマシンMD-500S 届出番号：13B2X10330000004（一般）
製造販売元：キヤノン電子株式会社 東京都港区芝公園3-5-10

湿式5軸 歯科用ミリングマシン

MD-500W



MADE IN
JAPAN
QUALITY.

YOSHIDA

製造販売元

Canon キヤノン電子株式会社

環境機器事業部 / 〒105-0011 東京都港区芝公園3-5-10
TEL.03-6910-4128

販売元

YOSHIDA 株式会社ヨシダ

〒110-8507 東京都台東区上野7-6-9
○製品に関するお問い合わせは
TEL：0800-170-1170 (コンタクトセンター)
携帯電話からは03-6890-2155 におかけください。
月～金 9:00～17:30 土 9:00～17:00 (日曜・祝祭日・夏季休暇・年末年始を除く)



(01)02747937022498

C02680/2025年1月 /@40/ 新



MADE IN JAPAN QUALITY.

細部に渡りこだわり抜いた歯科用ミリングマシン。
高い技術力に裏打ちされた高速・高精度な加工を実現します。

<p>高精度小型ツールセンサー</p> 	<p>ミリングバー</p> 
<p>CAMソフトウェア</p> 	<p>MD-500S 本体</p> 

高トルクスピンドル・高性能サーボモーターにより 高精度な加工が可能



工業界で実績のある最大30,000回転の高トルクスピンドル(瞬間最大18cN・m、連続使用最大9cN・m)※を採用し、チタンを中心とした歯科材料を十分に安定した回転数で加工できるようにしました。チタン加工時のミリングバーへの負荷を最大限に抑え効率よく加工できます。さらに、高性能なサーボモーターを採用し、精密な加工が可能です。

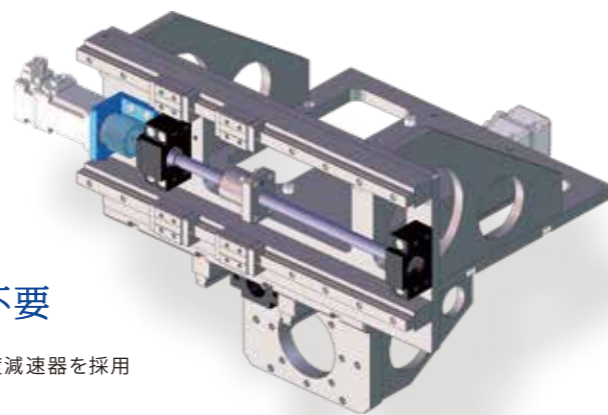
※MD-500/MD-500S比200%

高剛性により安定した加工が可能

X, Y, Z軸を1フレームベースに集中配置することで高い剛性を実現。ミリングバー先端のブレが少ないホルダ固定の主軸とリニアガイドとボールネジの構成により、精密な位置決めができ安定した加工が可能です。さらに、高性能なサーボモーターを採用し、精密な加工が可能になりました。

優れた駆動機構によりキャリブレーション不要

X, Y, Z軸には高精度リニアガイド・ボールネジ、A, B軸には精密制御用高精度減速器を採用したことで位置ズレが低減し、キャリブレーションが不要になりました。



高精度小型ツールセンサー による高い加工精度

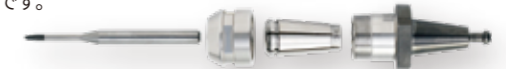


高精度位置決めセンサーで世界トップシェアを誇るメトロール社製のセンサーを採用し、ミリングバーの摩耗やチップングによる微細な寸法誤差も確実に感知し加工不良を防ぎます。



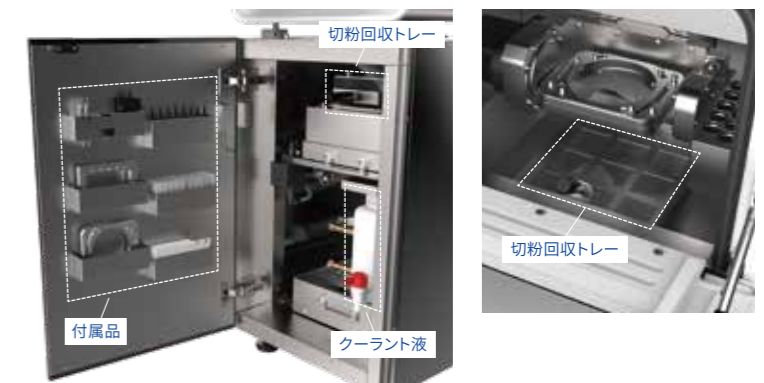
ホルダチャック方式により高い把持力で 高精度に加工可能

ミリングバーをチャックナットで締め付けて固定することで高い把持力を発揮し、回転によるブレが軽減され、精密な加工が求められる薄いマージンラインなど、高精度に加工することが可能です。さらに、ミリングバーを把持するパーツの摩耗を抑えることが可能です。



メンテナンスを考慮した構造と 安心なモニタリング

切粉回収トレーによりメンテナンスを容易にするとともに、クーラント液の残量不足や循環不良を常時モニタリングすることでミリングマシンの状態を良好に保ちます。専用架台には付属品を収納できます。水溶性の希釈タイプの切削液でべたつき、においが少なく、中性のため肌にも優しい専用のクーラント液を採用しています。



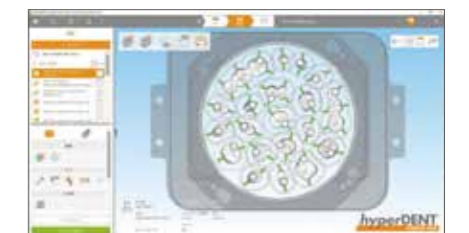
MD-500W専用の「オリジナルミリングバー」と「CAMソフトウェア」

切削工具で世界トップシェアを誇るオーエスジー社製のミリングバーを採用し、優れたコーティング技術で高精度な加工と高い耐久性を実現しました。さらに、MD-500Wとミリングバーの性能を最大限に生かすために設計されたCAMソフトウェア「hyperDENT」を搭載しています。



チタン加工では、Φ3mm、Φ2mm、Φ1mm、Φ0.6mmのミリングバーを使用できるようにすることで、高速に加工しつつ、小窩裂溝などの微細な加工ができるようになりました。さらに、表面性状の品質が向上し、加工後の研磨が容易になりました。

CAMソフトウェア hyperDENT



ユーザーフレンドリーなアプリケーション

初心者でも容易に操作でき、クーラント液の状態やエラーに対する対処法などが分かりやすく表示されます。



安心・充実な保守体制

パーツがすべて日本製の国産ミリングマシンだからその安心・充実な保守体制で、機器のトラブルに迅速に対応いたします。年2回の定期保守点検を行い、長く安心してお使いいただけるようサポートいたします。