

YOSHIDA

CREST VEGA

●販売名: クレストベガ ●一般名称: 歯科用ユニット ●認証番号: 305AKBZX00043000(管理 特管 設置)  
※仕様および外観は製品改良等のため予告なく変更することがあります。あらかじめご了承ください。

禁無断転載

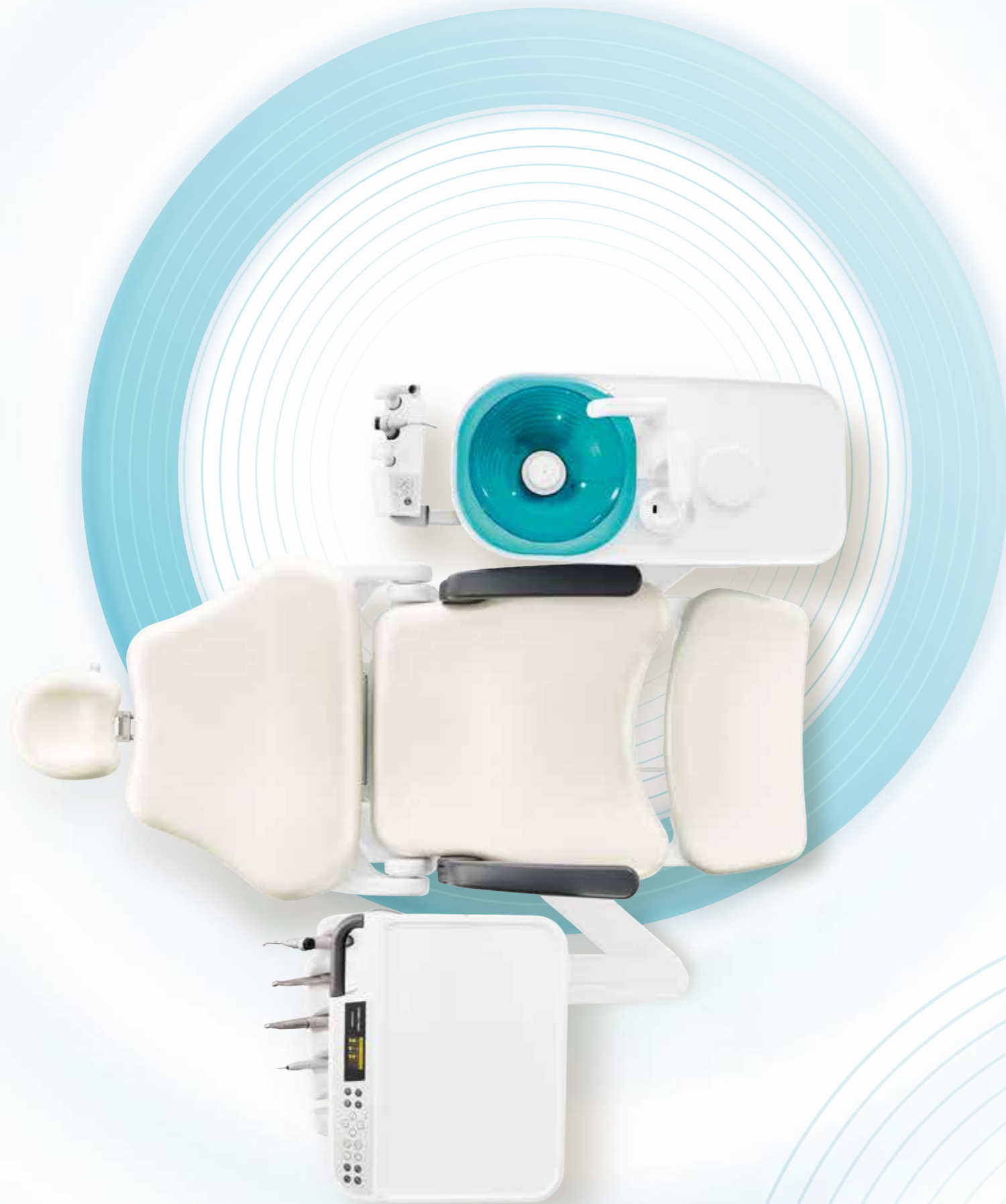
◎発売元:  株式会社ヨシダ 〒110-8507 東京都台東区上野7-6-9  
◎製造販売元: 株式会社吉田製作所 東京都墨田区江東橋1-3-6

ヨシダ取扱製品に関するお問い合わせは

コンタクト  
センター **0800-170-5541**  
※対応時間 / 月～金9:00～17:30 土9:00～17:00 (日曜・祝祭日を除く)



C02566/2024年2月/@120/新



## やさしさあふれるシンプルなカタチ。 その心地よさ。

クレストベガは、患者さんの目に触れる  
スピットンボウルを中心にデザインしました。  
波紋をイメージした3色のスピットンボウルは  
簡単に付け替えができ、衛生的な診療をサポートします。  
機能をミニマムに集約することで、  
操作が明快で診療に集中できるように配慮しています。  
水面の波模様が心地よく広がるように、  
ドクターのやさしい思いが患者さんへ伝わりますように。

# CREST VEGA

/ クレスト ベガ /

## クレストベガの やさしさをあらわすカーブデザイン。

クレストベガは、やさしさをあらわす  
カーブデザインを取り入れています。  
心地よいカーブのスピットンボウルを軸に、  
落下防止機能と清拭のしやすさが両立した、  
ゆるやかなカーブ形状の  
テーブル、ハンガー、ユーティリティスペース。  
座りやすさ、立ち上がりやすさ、  
診療のしやすさの機能をみたくチェアデザインは、  
細部までこだわりました。



1型 前折れタイプ  
ふっかふかシート：グランブルー  
ふっかふかアームレスト(右)  
スピットンボウル：アクアブルー



## お手入れしやすいシンプルなカタチ

### 3色セット軽量樹脂スピットボウル



割れにくく、洗しやすい  
軽量樹脂のスピットボウルは、  
簡単に取り外して丸洗いです。  
3色セットで気軽に色変えができます。



### 無影灯カバー

无影灯の前面カバーは取り外し、  
わずかな汚れも取り除くことができます。

### ユーティリティスペース

ユニット上部に、アメニティや小物が置ける  
ユーティリティスペースを設けています。  
滑り止めのシリコンマットも用意しています。

### オートフラッシング機能

口腔内に入るすべてのインスツルメント類とコップ給水の滞留水を自動  
サイクルで排出します。簡単な操作で、水回路をクリーンに保ちます。



### お手入れしやすいカーブデザイン

テーブルトップやインスツルメントホルダーなど、  
ゆるやかなカーブ形状のデザインで、  
細部までお手入れしやすい工夫をしています。

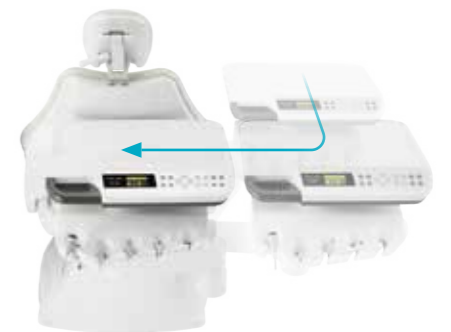
## 診療に集中できるシンプルなカタチ

### 診療動作に基づいたテーブル・ハンガー

拭き取りしやすい緑付きの広いテーブル

独立可動のインスツルメントホルダー

可動範囲が広いドクターテーブル



### 情報が素早くわかる 画面表示

ホーム画面は、インスツルメントごとの設定を  
分かりやすく表示しています。

### 見やすい分類表示

階層ごとに見出しをつけた表示にしています。



### 安全性

チェア動作時などに、安全装置が働いた場合の原因と対策方法をお知らせします。



# 心地よいシンプルなカタチ

## 人に寄り添うホスピタリティのあるチェア



### 治療に適したヘッドレスト

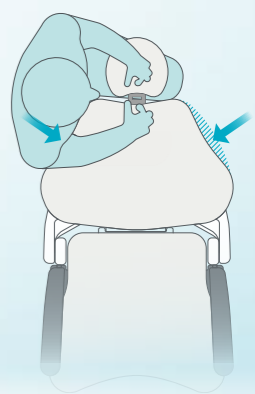
2軸可動式のため患者さんごとに合わせた頭部の角度調整が可能。頸椎をサポートし、開口しやすいポジションを得ることができます。



### やさしさをあらわすカーブデザイン

#### 口腔にアクセスしやすいバックレスト

バックレストの肩周りのカーブ形状で、術者が口腔によりアクセスすることができます。



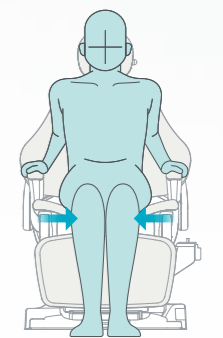
#### 広いバックレスト

患者さんの肘がのせられるゆったり広いバックレスト。



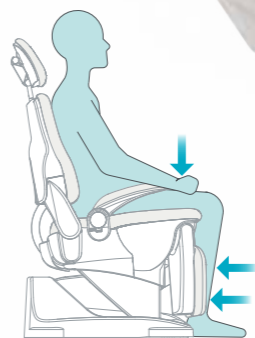
#### カーブ状 レッグフィットシート

足が自然と閉じて快適なポジションへ誘導するレッグレスト。カーブ状の座面で、深く座ることができます。



#### 立ち上がりやすいチェア

ロングアームレストと、チェアの近くにかかとが置けるカーブ状のレッグレストで、立ち上がりやすいチェアです。



#### アームレスト(右)

OPTION



前折れタイプ  
標準シート：シャンパンホワイト  
スピットボウル：アクアブルー  
アームレスト(右)



2型 カンタータイプ  
標準シート：ライムグリーン  
スピットンボウル：フローズンホワイト

## シートカラーバリエーション

### 標準シートカラーバリエーション (全6色からお選びいただけます)

縫い目がなく清掃性に優れたチェアシート。  
イタリア製の人工レザーを使用したチェアシートはインテリアのアクセントになります。



オーシャンメタリック  
ライムグリーン  
シャンパンホワイト  
ボルドーメタリック  
ブラックメタリック  
ブルーメタリック

### ふっかふかシートカラーバリエーション (全12色からお選びいただけます)

OPTION

ふっかふかシートをオプションでご用意しました。  
驚くほど柔らかな座り心地で患者さんの緊張をほぐします。  
デザイン性も含め、より上質な座り心地を提供し、デンタルオフィスのクオリティをさらに高めるオプションです。



グランブルー  
イタリアンレッド  
バニラホワイト  
プリティッシュグリーン  
フレンチベージュ  
L2532  
L-8146  
L-8149  
リッチブラック  
ブルゴーニュレッド  
ショコラブラウン  
L2543



## チェア2タイプ、テーブル3タイプからの組み合わせで全6タイプをご用意。

前折れ/カンターの2タイプのチェアと、1型ベースマウント/2型オーバーアーム/3型カートの3タイプのドクターテーブルをご用意しました。  
全6種類の組み合わせの中から診療スタイルに応じてセレクトできます。

### チェアタイプ



### テーブルタイプ



3型：カート 写真はオプション装備例

## オプション

### インストルメント

#### エアタービン Airroad 01

標準



販売名：エアロード  
一般的名称：歯科用ガス圧式ハンドピース  
認証番号：302AKBZX00049000(管理 特管)

#### エアタービン Skyroad SDC1

OPTION



販売名：スカイロード  
一般的名称：歯科用ガス圧式ハンドピース  
認証番号：218AKBZX00116000(管理 特管)

#### 5倍速光付きハンドピース SV200MLX

OPTION



販売名：YWハンドピース  
一般的名称：ストレート・ギアードアングルハンドピース  
認証番号：219AKBZX00160000(管理 特管)

#### 光付きマイクロモーター 40HD-LUX

標準



販売名：マイクロモータ 40H  
一般的名称：歯科用電気回転駆動装置  
認証番号：21700BZZ00045000(管理 特管)

#### 超音波スケーラー ピエゾSII (光付き/光なし)

OPTION



販売名：ピエゾSII  
一般的名称：歯科用多目的超音波治療器  
認証番号：227AKBZX00076000(管理 特管)

#### 超音波スケーラー プテピエゾII (光付き/光なし)

OPTION



販売名：プテピエゾ  
一般的名称：歯科用多目的超音波治療器/  
超音波歯周用スケーラ  
認証番号：220ACBZX00050000(管理 特管)

#### 超音波スケーラー ニュートロン (光付き/光なし)

OPTION



販売名：ニュートロン モジュールキット  
一般的名称：歯科用多目的超音波治療器  
認証番号：224ALBZX00038000(管理 特管)

#### マイクロモーター マイクロモータ3L

OPTION



販売名：マイクロモータ3L  
一般的名称：歯科用電気回転駆動装置  
認証番号：224AKBZX00055000(管理 特管)

#### フットコントローラー (S型横スライド式・チェアコン無し)

標準



※チェアコントロールはオプションです。

#### LED無影灯 L4ライト (Bタイプ)

標準



販売名：L4ライト  
一般的名称：汎用歯科用照明器  
届出番号：13B1X00133000078(一般)

#### LED無影灯 ルキオン12

OPTION



販売名：ルキオン  
一般的名称：汎用歯科用照明器  
届出番号：08B2X00001000006(一般)