

**YOSHIDA**

# YOSHIDA Digital Solution

ヨシダのデジタルソリューション

X線ルーム・チェアサイド・カウンセリングルーム・技工まで  
院内機器の連携による効率的なデータ管理をサポートいたします。

デジタル式歯科用パノラマ・断層撮影X線診断装置



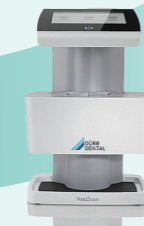
カウンセリングソフト



## *fine-SEED*



精算機



IPスキャナー



3D光学スキャナ

口腔内カメラ

※画像はイメージです。  
※製品は予告なく変更される場合があります。

歯科診療所向け電子カルテ

# *fine-SEED*



SEEDちゃん

※本パンフレットに掲載の製品画面・画像等は印刷物につき、実際の色調とは異なります。  
※システム向上のため、パンフレットの内容を予告なく変更する場合がありますので、ご了承ください。  
※Windowsは米国Microsoft Corporationの米国およびその他の国における登録商標です。

●取り扱い歯科商店名

株式会社 **ヨシダ** 画像情報統括部

〒110-8507 東京都台東区上野 7-6-9

●コンタクトセンター・フリーダイヤル

**0120-178-148**

対応時間  
月～金曜日 9:00～19:00  
土曜日 9:00～17:00  
※日曜・祝日を除く

2023年8月作成 C02522/2023年7月/@80/新



(01)02747937020913

# 歯科診療の現場を、もっと自由に。

フリー



## Case1 / 紙カルテ運用の場合

参照するものが  
沢山あって  
見落としの原因に…

画像情報は…  
カルテ内容は…  
スタッフからの  
メモは…

カルテが増えて  
棚がいっぱい!  
取り出すだけでも  
時間がかかる…

次回予約確認  
お会計  
カルテ出力

受付業務もあるけど  
カルテを診察室に  
届けないと…

やるが多すぎて  
患者さまを  
お待たせしてしまう…

スペースにも時間にも余裕がない…



## Case2 / 従来の電子カルテ運用の場合

電子カルテを  
入力しに  
端末まで  
行かないと…

受付に人がいない!  
患者さんを  
待たせてしまう…

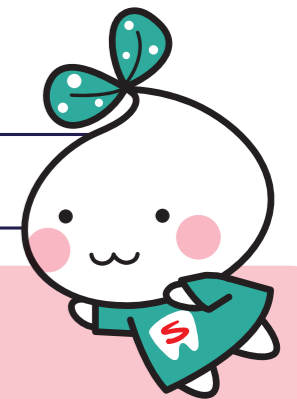
カルテを入力するために  
1つしかない端末が  
取り合いに…

診察用  
電子カルテ

受付用  
電子カルテ

「電子カルテに合わせて人が動く」状態に…

すべての業務を電子管理する。



診察券番号を  
入力するだけで  
らくらくカルテ呼び出し

カルテ情報・画像・  
患者さまメモまで  
一画面で確認

*fine-SEED* なら…

- ほしいとき・ほしい場所に  
電子カルテ端末がある
- 1台の端末の中で  
すべての業務をカバーできる
- 無人化・自動化にも  
柔軟に対応できる

チェアサイドでも  
スムーズに入力

NICE

自動精算機の導入で  
受付業務がスッキリ

Good

受付に行かずに  
次回予約・会計まで  
完了



# 診察業務が、もっと自由に。

フリー

*fine-SEED*



## カルテ

紙カルテに近いインターフェイスと多彩な入力支援機能により、スムーズな記入・参照・判断を助けます。

年月日	部位	処置	点数	負担金徴収額
10/17		初診	264	
		(補)前回治療年月日; 令和 5年 4月 26日	-	
		歯科外来診療環境体制加算 1	28	
		医療情報・システム基盤整備体制充実加算 1	4	
6/15 7/17	615 717	デジタル 歯科パノラマ (電子画像管理)	402	
		歯周疾患による歯根吸収度確認のため撮影	-	
		歯周基本検査	200	
		基本検査	-	
		動揺度		
		EPP		
		上顎	8 2 6 5 4 3 2 1 1 2 3 4 5 6 7 8	
		下顎	8 7 6 5 4 3 2 1 1 2 3 4 5 6 7 8	
		EPP		
		動揺度		
		OA, スケーリング	72	
		スケーリング (同時 1 / 3 顎超え)	38×5	
		除去 (困難)	48	
		(補) SJFMC	-	
		感染根管処置 (3), 根管拡大	448	
		担当医: 医師 太郎	日計 1,651 点	¥4,950

## 画像連携

カルテに入力した内容をチェアサイドでも参照。患者さまへの説明もスムーズに。

- ①カルテ参照  
電子カルテ側で入力した情報を、チェアサイドでも参照することができます。
- ②参照カルテ項目リンク  
カルテの記載内容をクリックすると、該当日に撮影・保存したデータをピックアップして表示します。

## free Client

[フリークライアント]

お好きなPC・タブレットが電子カルテに!※  
ほしいとき、ほしい場所にカルテがあるフレキシブルな運用環境を実現



※要件を満たすLAN構成のご購入が必要です (8台までの増設が可能です)

## free Note

[フリーノート]

紙カルテに付箋を貼る感覚で、細かな患者さま情報や申し送り事項をサブカルテのように活用することができます。

## free Letter

[フリーレター]

改定情報、プログラム更新などを起動時にお知らせするインフォメーションウィンドウを設置。より迅速・確実にお客様へ情報をお届けします。

## New PersonalBase

[パーソナルベース]

患者さまのカルテ・画像・その他の情報を一画面の中に集約することで速やかに治療に進むことができます。

## New Rp checker

[アールピーチェッカー]

問診票や患者さまの申告内容をもとに、他院で処方された薬剤の情報を入力することで、これから使用する薬剤との相互作用をすぐにチェックすることができます。



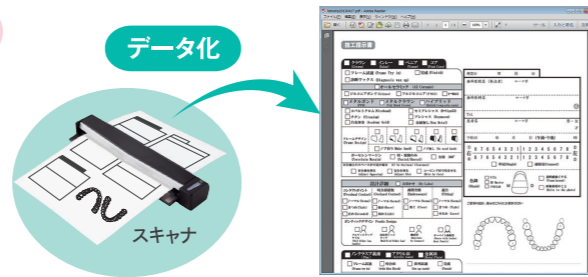
# フリー 受付業務が、もっと自由に。



## 既存の紙文書も電子化して一元管理

### スマートスキャナ

問診票・指導文書・紹介状・技工指示書など紙の資料をセットするだけでらくらくデータ化。カルテ情報や画像診断情報と一緒に患者さまごとに一元管理できます。



## 受付以外の場所でも次回予約を確認・入力

### アポイントシステム連携

アポイントシステムとの連携により、カルテ内容の確定から次回予約の登録までスムーズに行うことができます。タブレットならチェアサイドで入力でき受付まで移動する必要もありません。



## 会計内容をどこからでも確定でき、無人精算にも対応

### 自動精算機連携

確定した会計情報と自動精算機を連携すれば無人状態でのお支払いが可能になります。受付にスタッフがいない場合でも患者さまをお待たせすることがないため、業務の大幅な効率化につながります。



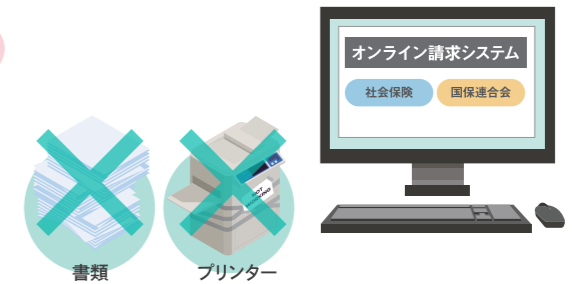
# フリー 情報管理が、もっと自由に。



## 患者さまも現場もスムーズな「医療DX」を実現

### オンライン請求・返戻

オンライン請求・返戻の対応でCD等の送付が不要になり請求業務の負担を軽減できます。



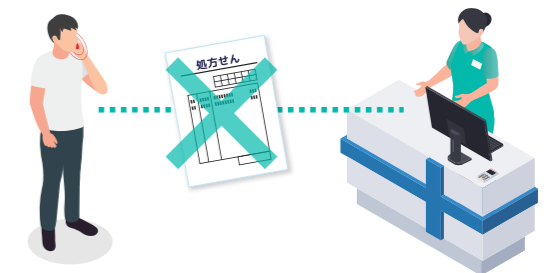
### オンライン資格確認

電子カルテと連携することでマイナンバーカードから保険情報の取得・登録が可能。既存患者様の保険情報からもリアルタイムに資格確認が可能になります。



### 電子処方箋

オンライン資格確認を用いて現在、紙で行われている処方箋の運用を電子化するサービスです。



## データを厳重かつ安全に管理

### あんしんバックアップ

強固なセキュリティのネットワークを通じて日々の業務データを自動バックアップ。万が一のシステムダウンや災害の際にもデータを安全に復旧することができます。

- データセンタ  
東西2ヶ所の分散配置
- バックアップデータ  
自動同期

