



YY ALLIANCE

株式会社ヨシダとYAMAKIN株式会社の業務提携により、
双方スピード感を持ち幅広い市場へ、
より良い製品提供に尽力してまいります。

※仕様および外観は製品改良等のため予告なく変更することがあります。あらかじめご了承ください。●価格は2023年6月現在の税別価格です。

禁無断転載

●お問い合わせは下記まで

ユニット・歯科材料・滅菌器などのお問い合わせは

株式会社 **ヨシダ** コンタクトセンター

0800-170-5541

※対応時間 / 月～金 9:00～17:30 土 9:00～17:00
(日曜・祝祭日を除く)



(01)02747937020647

©製造販売元: YAMAKIN株式会社 〒781-5451 高知県香南市香我美町上分字大谷1090-3

C02495/2023年6月/PRI/15/@100/改

YOSHIDA



Zero Flow Etchant

エナメル質にピタッと留まる
脱灰深度を制御したリン酸エッチャント

Multi Etchant

さっと広がり歯質全体を
マイルドエッチング&修復物をクリーニング



TMR AQUA BOND 0-n

色に合う

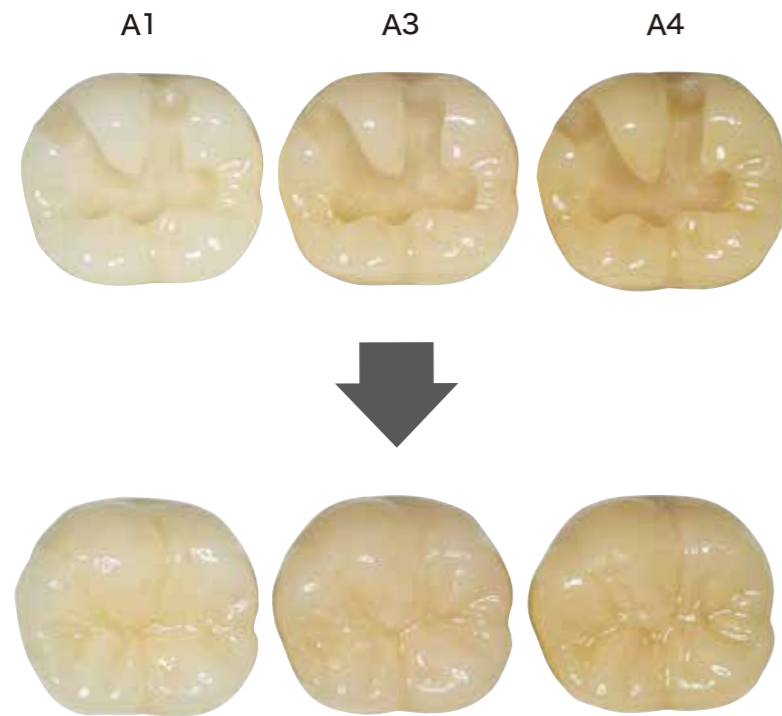
ア・ウーノの色調は「ベーシック」のみ



色調適合技術

独自の色調適合技術「カモフラージュエフェクト」により歯質の色調になじむため、シェード選択の必要がありません。

窩洞模型にア・ウーノを充填



ユニバーサルシェード型コンポジットレジジン TMRシリーズ



「A」は英語で1つ、「UNO」はイタリア語、スペイン語で数字の1の意味
つまり、1つのシェードであらゆるシェードに対応する特徴を製品名に込めております。

好みに合う

選べる色調タイプ

硬化前後で色調（透明性）が変化するノーマルタイプと、変化しないStタイプをラインアップ。好みに合わせて選べます。どちらも硬化後は歯質になじんだ色調に仕上がります。



ノーマルタイプ

Stタイプ

窩洞模型A4に充填

選べるペースト性状

咬頭形態を再現しやすいユニバーサル、流動性の低いローフローと流動性の高いフローを選べます。



ユニバーサル

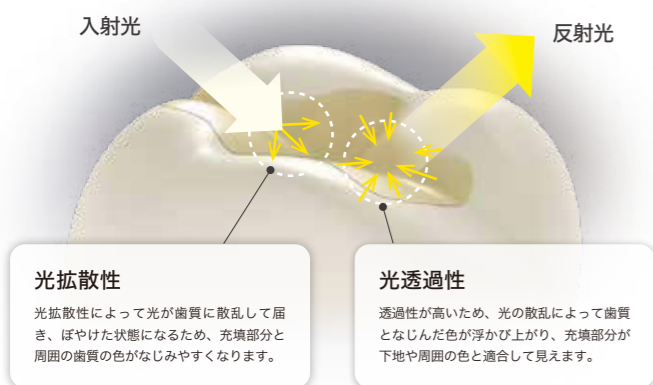
ローフロー

フロー

色に合う

独自の色調適合技術 カモフラージュエフェクト

1 光拡散性・光透過性のバランスの追求



2 ヤマキンが考える透明性・遮蔽性・彩度の黄金比

「透明性」が低すぎる場合は、切端部（エナメル）に使用した場合に透明感が不足して充填部分が目立ってしまう場合があります。

「遮蔽性」が足りない場合は、例えば高底部の変色もそのまま再現してしまうため、1色では修復できない場合があります。

「彩度」が足りない場合は、窩洞が大きい場合に充填部分が白浮きしやすくなります。

ア・ウーノでは透明性・遮蔽性・彩度のバランスを最適化し、シンプルに1色だけで多くの症例をカバーできるように、色調設計にこだわりました。

ベーシックシェード1色の「ア・ウーノ」16シェードの人工歯にア・ウーノ ベーシックを充填



独自の色調適合技術「カモフラージュエフェクト」により、色調がなじむのを助けます。

好みに合う

臨床シーンや好みによって選べる、二つの色調タイプ



ノーマルタイプ

硬化前は歯質よりも透明性が低く、充填箇所の視認性が良好です。

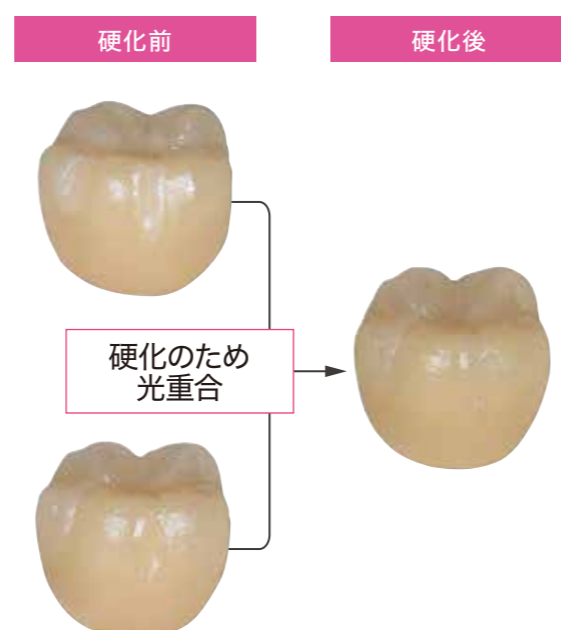
- ・歯質との境界が分かりやすいため、形態付与作業が容易。
- ・硬化前後で透明性が変わるため、光重合完了箇所を目視で確認できる。



Stタイプ (Steady: 安定、Transparent: 透明)

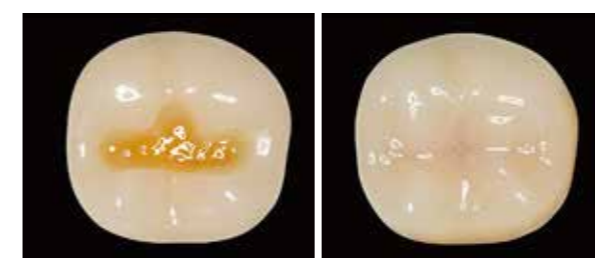
硬化前後でほとんど透明性が変化しません。

- ・充填時に硬化後の色調をイメージできる。



「ア・ウーノ」を用いた窩洞修復

ア・ウーノは遮蔽性・彩度のバランスを追求したため、変色歯や裏打ちのない前歯にも対応できます。さらに適度な透明性があり切端も表現できます。



I級窩洞 高底部に変色がある窩洞
高洞模型: A3 (高底部を着色)

変色部を適度に遮蔽しつつ自然な外観を再現します。



IV級窩洞 裏打ちがない窩洞
高洞模型: A2

背景色を遮蔽しながら歯質との境目も自然に再現し、さらに切縁の透明感も表現できます。



II級窩洞 隣在歯にメタルがある窩洞
高洞模型: A3

メタルのグレー色の影響を低減して自然な色調に再現します。

三種類のペースト性状

べたつきが少なく、付形性に優れ、咬頭形態も再現しやすい設計のユニバーサルと、流動性がありつつ形態付与も可能なローフロー、窩洞内部に流れ込むフローをラインアップしています。

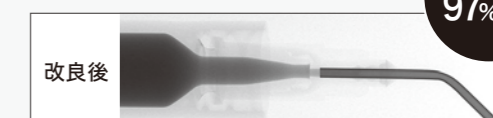


改良シリンジ

レジンペースト吐出時の気泡の発生を低減しました。



レジンペースト吐出時に乱流が発生し、気泡混入してしまう。



レジンペーストが整然と流れ出るため、気泡混入しづらい。

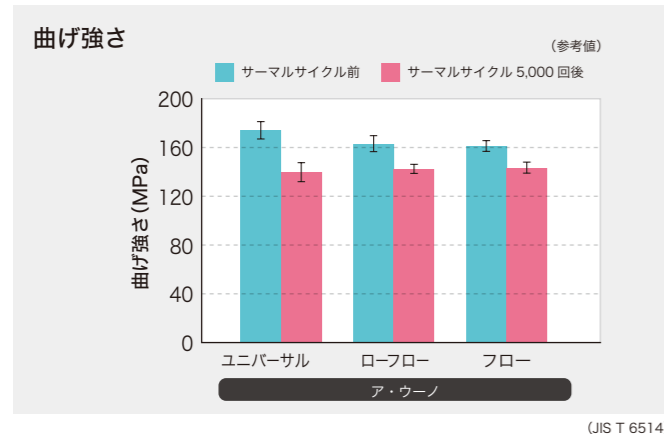
気泡 97%減

【注意】気泡の混入を防ぐため、専用のニードルチップをご使用ください。

テクニカルデータ

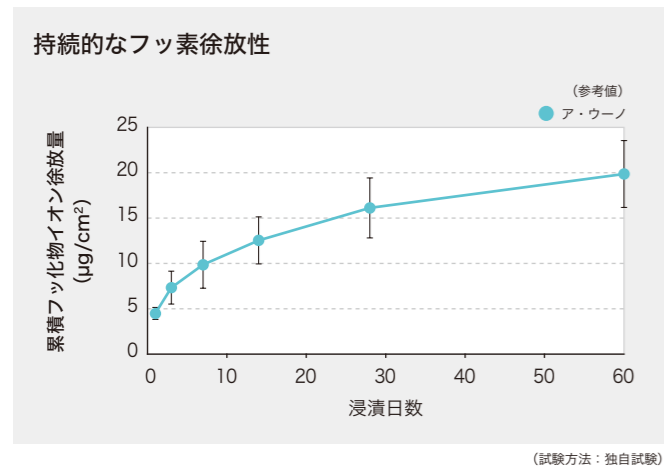
機械的強度

マトリックスの樹脂成分とフィラーの耐水性を高めることで、初期強度と耐久性の両方が向上させることができました。



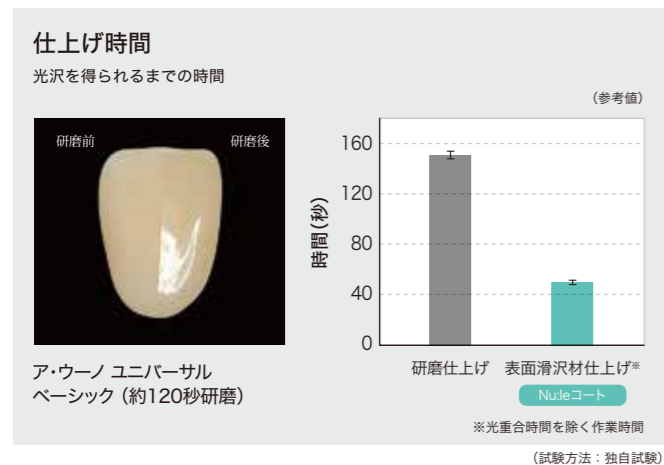
フッ素徐放性

フッ素徐放性フィラーを配合し、長期的フッ素徐放性を示すことを確認しています。また、フッ素リチャージ特性を有しており、歯磨剤や洗口液に含まれるフッ素を取り込んで放出します。



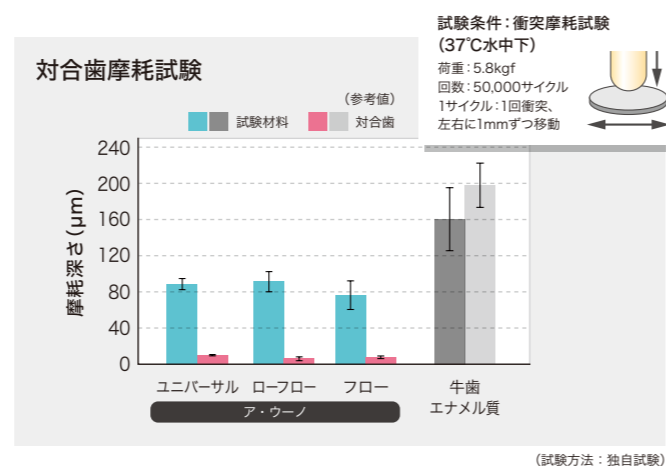
研磨性

独自開発のセラミックス・クラスター・フィラーと微細な無機質フィラーが、艶出し研磨を容易にしました。また、研磨の代わりにNu:leコートを併用すると、簡便かつ短時間(およそ1/3)で仕上げることができます。



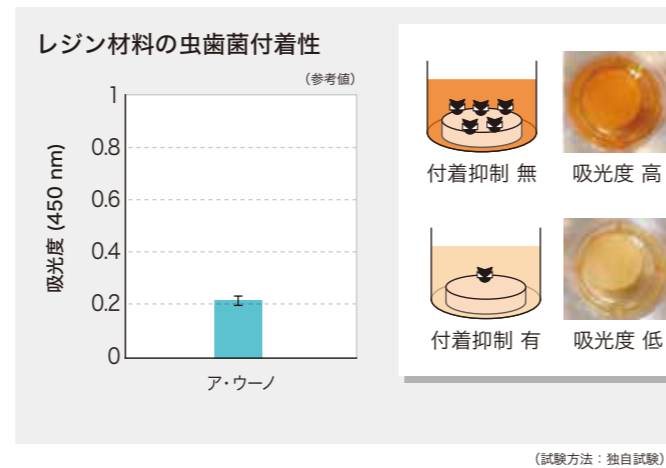
耐摩耗性

独自開発のセラミックス・クラスター・フィラーと微細な無機質フィラーを高充填したことで、歯質との咬合による耐摩耗性を向上させることができました。さらに、硬化物による対合歯側の摩耗量も少ないため、対合歯の摩耗リスクも低減されています。



虫歯菌付着抑制

虫歯菌付着抑制試験ではレジンへの菌の付着量が多いほど吸光度が高くなります。ア・ウーノはフッ素徐放性を有さない試料より、大幅な吸光度の低下が認められ、虫歯菌の付着量の抑制が示されました。



ラインアップ



保険適用

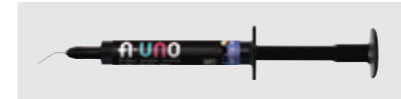
ア・ウーノ



単品包装 商品コード: 443711
ア・ウーノ ユニバーサル ベーシック 4.0g (2.0mL)
標準価格: 2,900円 (税別)



単品包装 商品コード: 443743
ア・ウーノ ユニバーサル St ベーシック 4.0g (2.0mL)
標準価格: 2,900円 (税別)



単品包装 商品コード: 443736
ア・ウーノ ローフロー ベーシック 2.8g (1.5mL)
付属品: ニードルチップ 10本
標準価格: 2,900円 (税別)



単品包装 商品コード: 443768
ア・ウーノ ローフロー St ベーシック 2.8g (1.5mL)
付属品: ニードルチップ 10本
標準価格: 2,900円 (税別)




単品包装 商品コード: 443729
ア・ウーノ フロー ベーシック 2.8g (1.5mL)
付属品: ニードルチップ 10本
標準価格: 2,900円 (税別)




単品包装 商品コード: 443751
ア・ウーノ フロー St ベーシック 2.8g (1.5mL)
付属品: ニードルチップ 10本
標準価格: 2,900円 (税別)

一般的名称: 歯科充填用コンポジットレジン 認証番号: 304AABZX00013000 (管理)

ア・ウーノ 特設動画



カモフラージュエフェクトとは



フローとローフローの粘性比較



シェード	ベーシック	
	ノーマル	St
色調タイプ		
ペースト性状	ユニバーサル	●
	ローフロー	●
	フロー	●

バック

同色3本バック (ノーマル/St)

- ・ユニバーサル ノーマル 商品コード: 443775
 - ・ユニバーサル St 商品コード: 443782
 - ・ローフロー ノーマル 商品コード: 443790
 - ・ローフロー St 商品コード: 443801
 - ・フロー ノーマル 商品コード: 443818
 - ・フロー St 商品コード: 443825
- 標準価格: 各8,250円 (税別)

単品

ニードルチップ 20本
商品コード: 443832
標準価格: 600円 (税別)

Zero Flow Etchant

エナメル質をピンポイントにエッチング

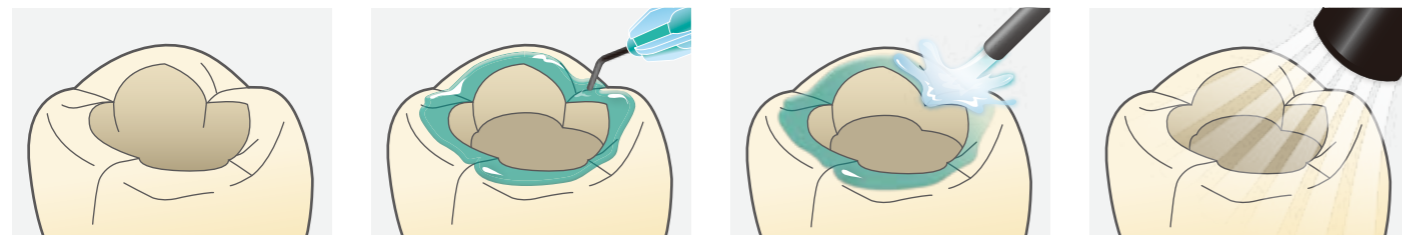


Zero Flow Etchant

エナメル質にピタッと留まる
脱灰深度を制御したリン酸エッチャント

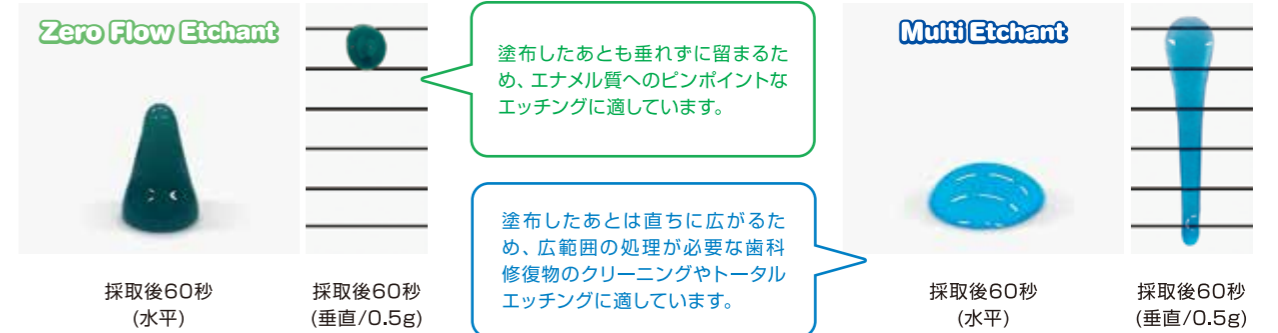
操作手順

ご使用前には、必ず本品及び関連材料の電子添文をお読みください。

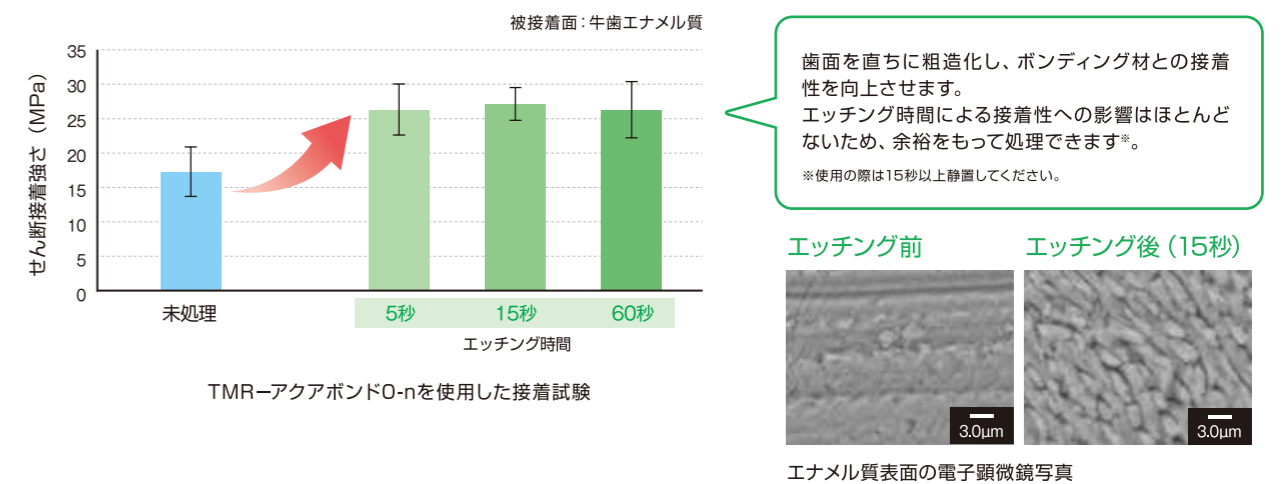


- 窩洞形成します。
- ゼロフローエッチャントをエナメル質に塗布し、15秒以上静置します。
- 10秒以上水洗します。
※塗布量が多い場合などは必要に応じて水洗時間を延長してください。
- エアードライします。

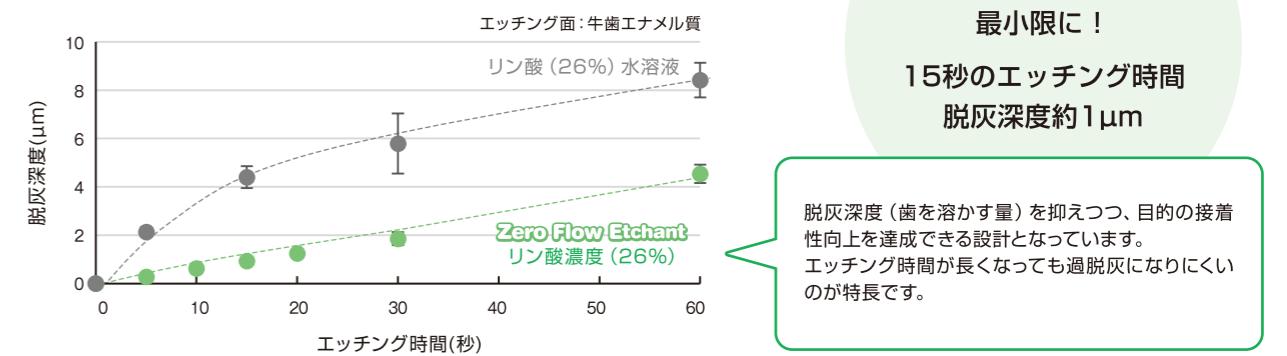
特長1 セレクティブエッチングに適した操作性



特長2 リン酸による十分なエナメル質粗造化と操作時間



特長3 コントロールされた脱灰深度



流動性の制御により
エナメル質の溶かす量を
最小限に！
15秒のエッチング時間
脱灰深度約1μm

材料・材質を選ばないクリーナー



Multi Etchant

さっと広がり歯質全体を
マイルドエッチング&修復物をクリーニング

操作手順

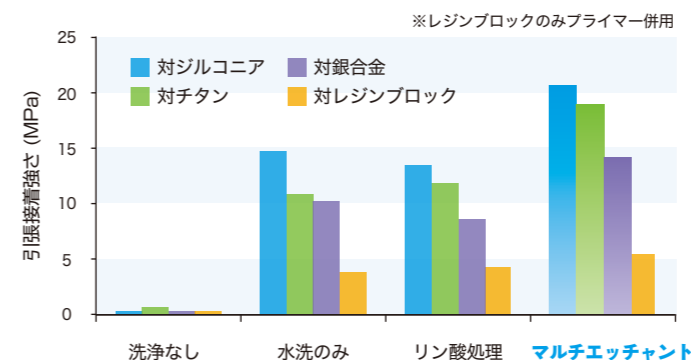
歯科修復物*1表面のクリーニング

ご使用前には、必ず本品及び関連材料の電子添文をお読みください。



*1 シルコニア、ガラスセラミックス、無機質フィラーを含むレジン（CAD/CAM冠、ハイブリッドレジン、硬質レジン、コンポジットレジン等）、金属（貴金属・非貴金属）に適用可能です。

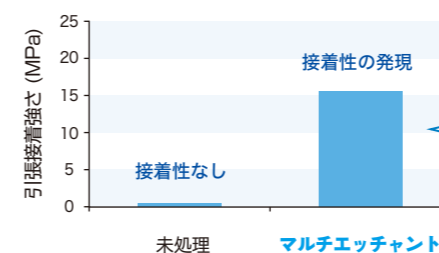
特長1 歯科修復物をマルチにクリーニング



唾液汚染後の試験体に各種クリーニング作業を行い、同じ条件でセルフアドヒーシブ型のレジンセメントを使用したときの接着強度。(ISO/TS 11405を参考)

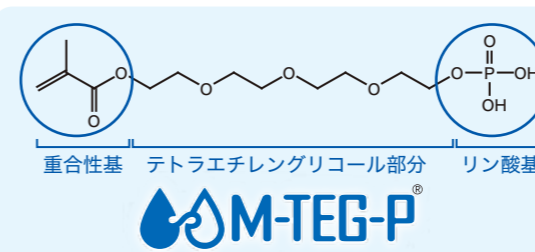
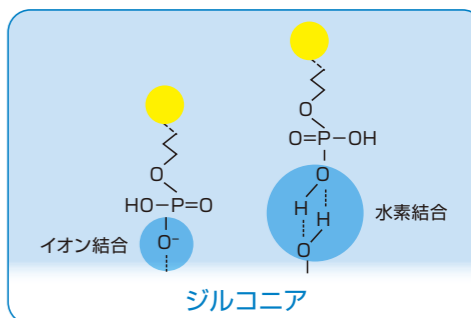
「マルチエッチャント」を塗布し、水洗乾燥することで、唾液等の阻害因子が除去され接着材本来の性能を引き出すことが可能です。

特長2 ジルコニアへはクリーニングと同時に接着のサポート



ジルコニア試験体に、プライマーでの前処理を行わずにプライマー併用型のレジンセメントを用いたときの接着強度。(ISO/TS 11405を参考)

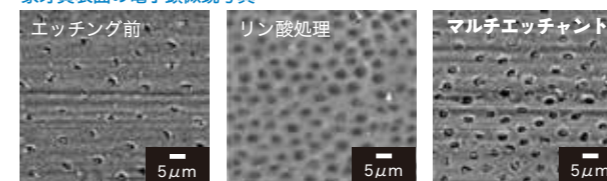
ジルコニア表面に強く結合するM-TEG-P[®]の性質により、ジルコニアの接着をサポートします。



- ・リン酸基による脱灰作用を有機基でコントロールできる
- ・リン酸よりも高い洗浄力
- ・さまざまな材料の洗浄に使用でき、洗浄後はぬれ性を向上させる
- ・特にジルコニアでは、リン酸による接着阻害効果を逆用し、接着に好ましい表面の形成をサポートする

特長3 象牙質に適したマイルドエッチング

象牙質表面の電子顕微鏡写真



歯質に塗布することで、エッチングを行うことができます。象牙質の切削屑（スミア層やスミアプラグ）が除去され、ボンディング材等の接着を助けます。マイルドタイプな製品のため、象牙質の過脱灰を抑制します。またエナメル質に対してもマイルドにエッチングすることができます。

保険適用
 ・象牙質レジンコーティング
 ・知覚過敏処置



TMR AQUA BOND 0-n

臨床現場の声にこたえて進化

5つの特長にプラスワン

- 
 多用途
- 
 高い接着強度
- 
 湿潤環境下でも安定接着
- 
 使用可能30分
 (採取後遮光下)
- 
 脱灰時間0秒
 待ち時間なし
- +
- 
 象牙質レジンコーティング
 &
 知覚過敏処置

治療時間を短縮する

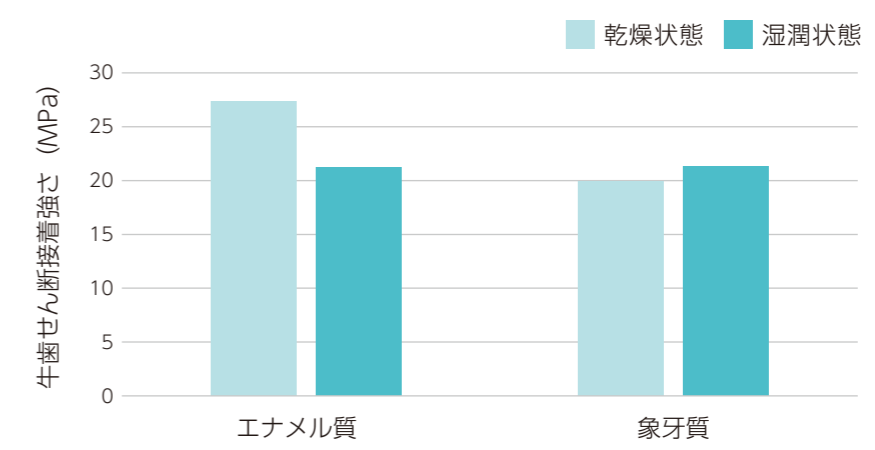
水を味方につけたゼロ秒ボンディング

TMR AQUA BOND 0-n



湿潤環境下でも安定した接着力

ヤマキン独自の機能性モノマー「M-TEG-P®」の最適配合によって、水分コントロールが難しい場合でも安定した接着性能を発揮します。



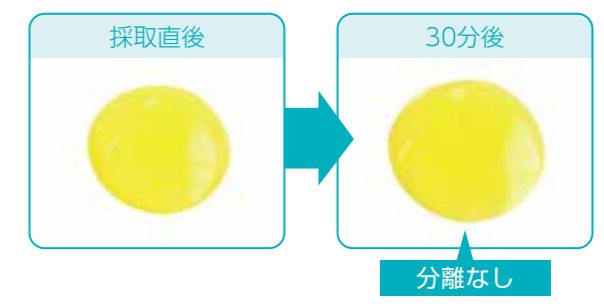
幅広い用途・接着対象に対応

「M-TEG-P®」などの接着成分により歯質からジルコニア、チタン、貴金属まで幅広く接着することができます。

- | | | |
|-----|-----------|-----|
| 歯質 | ジルコニア | チタン |
| 銀合金 | 金銀パラジウム合金 | 金合金 |

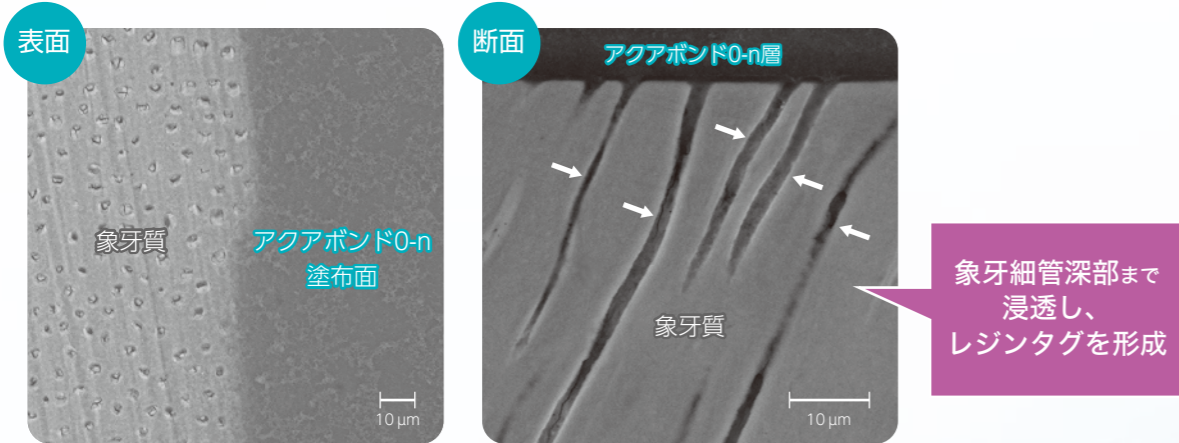
採取後にも相分離なし（使用可能時間30分）

成分配合の緻密なコントロールと「M-TEG-P®」により、遮光条件下で約30分後でも相分離せず、均一に塗布することができます。



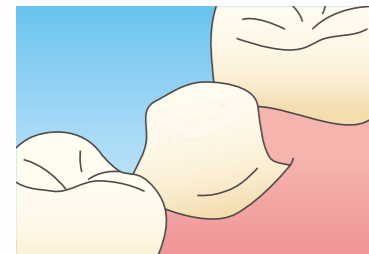
象牙細管の封鎖性に優れ、知覚過敏抑制効果が期待できます。

また、冷水痛や咬合痛などの術後不快症状の発現、二次う蝕の抑制などを目的とした象牙質レジンコーティングに対応しています。



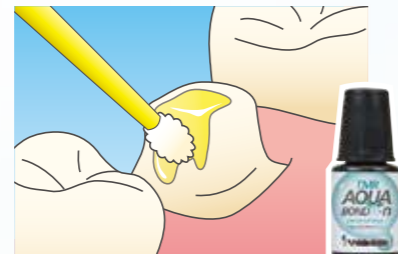
アクアボンド0-nを用いた保険適用の象牙質レジンコーティング手順

1 生活歯歯冠形成



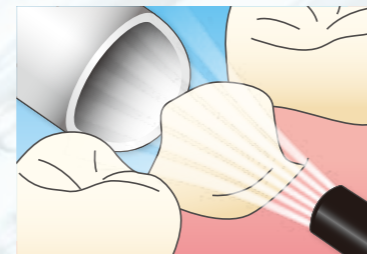
通法に従い、支台歯形成を行います。

2 塗布



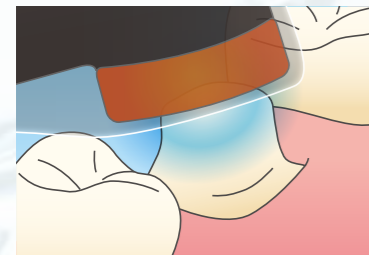
支台歯全体にアクアボンド0-nを塗布します。塗布後は「待ち時間なし」でエアードライに移ることができます。

3 エアードライ



パキュームで吸引しながら、液面が動かないまでエアードライで十分に乾燥させてください。
(目安：強圧で5秒以上)
余剰ボンドはペーパーポイント等で吸い取ってください。

4 光照射



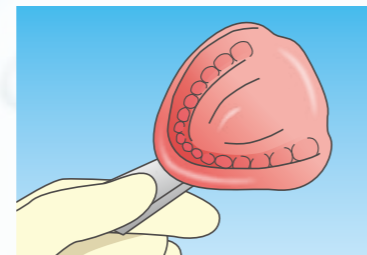
歯科重合用光照射器により光照射し、硬化させます。
(照射時間は下表参照)

5 未重合層の除去



アルコール綿球等を用いて本品の未重合層を確実に除去します。

6 印象採得



通法に従い、印象採得を行います。

分類	光量 ^{*1}	照射時間
ハロゲン照射器	300mW/cm ² 以上	10秒以上
LED照射器	300mW/cm ² 以上	

^{*1} 有効波長域400~515 nm (LEDの場合、発光スペクトルのピークトップが450~480 nm)

注意点

- ・ 暫間被覆冠を直接法で製作する際、コーティング面に常温重合レジンが接着してしまう可能性があるため、あらかじめ水溶性分離材を塗布すること。
- ・ レジン系仮封材やユージノール系仮封材等を仮着に用いることは禁忌。
- ・ コーティングは非常に薄いため、印象採得、仮着材除去、装着前処理などでコーティングを壊さないよう十分に注意すること。

製品ラインアップ

Zero Flow Etchant ゼロフローエッチャント

◆セレクトィブエッチングに最適なリン酸エッチャント



単品包装 商品コード: 444368
ゼロフロー エッチャント (2.0mL)
付属品: ディスポリベントニードルチップ
21ga(内径: 0.6mm、緑) 5本
25ga(内径: 0.3mm、青) 5本
標準価格: 2,000円 (税別)

緑のチップ は内径0.6mmの太めのノズルで広範囲の塗布が得意です。
青のチップ は内径0.3mmの極細ノズルでピンポイントな塗布が可能です。

一般的名称: 歯科用エッチング材 認証番号: 304AGBZX00100000(管理)

Multi Etchant マルチエッチャント

◆マルチに使えるエッチャント&クリーナー



単品包装 商品コード: 443896
マルチエッチャント (2.0mL)
付属品: ニードルチップ
マルチエッチャント用 5本
標準価格: 2,000円 (税別)

単品 商品コード: 443907
ニードルチップ
マルチエッチャント用 10本
標準価格: 300円 (税別)

一般的名称: 歯科用エッチング材/歯科セラミックス用接着材料 認証番号: 228AABZX00136000(管理)

酸性成分 化合物濃度	酸性度 (pH)	用途と対象							
		歯質のエッチング				試過後の歯科修復物のクリーニング			
		セレクトィブエッチング		マイルドエッチング		貴金属・ 非貴金属 ^{**}	ジルコニア	ガラス セラミックス	レジン ^{**3}
ゼロフローエッチャント リン酸 26%	約0	○	×	—	—	×	×	○	○
マルチエッチャント リン酸モノマー M-TEG-P [®] 6%	約1	—	—	○	○	○	○ ^{**4}	○	○

^{*1} シーラントの前処理には使用できません。
^{*2} 貴金属: 金合金 (白金合金)、金銀パラジウム合金、銀パラジウム合金、銀合金、メタルセラミック修復用貴金属合金
非貴金属: タタン (チタン合金)、ニッケルクロム合金、コバルトクロム合金
^{*3} 無機質フィラーを含むレジン (CAD/CAM 冠、ハイブリッドレジン、硬質レジン、コンポジットレジン等)
^{*4} クリーニングと同時にM-TEG-P[®]の性質により接着をサポート

TMR AQUA BOND 0-n TMR-アクアボンド0-n



単品包装 商品コード: 443840
TMR-アクアボンド0-n (5.0mL)
標準価格: 9,800円 (税別)

セット包装 商品コード: 443857
TMR-アクアボンド0-nセット
・ TMR-アクアボンド0-n (5.0mL)
・ ディスポーザブルアプリーケーターブラシ 50本
・ ディスポーザブル採取皿 25枚
標準価格: 10,500円 (税別)

パック 商品コード: 443864
2本パック TMR-アクアボンド0-n
・ TMR-アクアボンド0-n (5.0mL) × 2本
標準価格: 18,620円 (税別)

単品 商品コード: 443871
ディスポーザブルアプリーケーターブラシ 50本
標準価格: 1,200円 (税別)
商品コード: 443889
ディスポーザブル採取皿 50枚
標準価格: 2,000円 (税別)

一般的名称: 歯科用象牙質接着材(歯科セラミックス用接着材料/歯科金属用接着材料/歯科用知覚過敏抑制材料/歯科用シーリング・コーティング材) 認証番号: 303AABZX00049000(管理)