

YOSHIDA

GRASYS LD

グ ラ シ ス リ ー ド

□ U25 ユニット

◎販売名 : U25 ユニット
◎一般的名称 : 歯科用ユニット
◎認 証 番 号 : 304AKBZX00058000(管理 特管 設置)
●製造販売元 : 吉田精工株式会社 茨城県行方市八木蒔660

※グラスLDの販売名はU25ユニットです。

●ユニット・歯科材料・滅菌器などのお問い合わせは

0800-170-5541

〒110-8507 東京都台東区上野7-6-9

<https://www.yoshida-dental.co.jp>

GRASYS LD

グ ラ シ ス リ ー ド

患者様を想い、ドクターを想い、

このユニットは生まれました。

グ ラ ン ド ア ネ シ ス
GRAND + ANESYS

「GRAND」それはギリシャ語で「おおきな」。

「ANESYS」それはギリシャ語で「安心」。

堂々とした存在。

それは、人に安心感を与えます。

GRASYS LD Z



快適さがもたらすやすらぎ。

操作性と機能性がもたらす快適さ。それは、先生や患者様にストレスを与えません。

追求された快適さは、やすらぎを生み出します。

GRASYS LD^Z



単独チルティング機能搭載 リラックスした姿勢で受診が可能

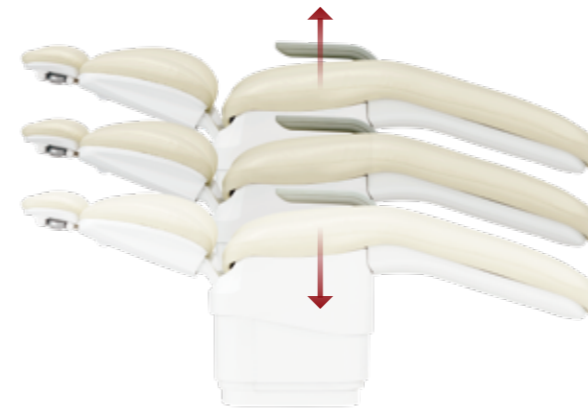
患者様に安らぎを与える、単独チルト機能を搭載しています。
バックレストを寝かさず、チェア全体が最大23度傾斜します。
背中とお腹の負担が少なく、ご高齢の患者様やご妊娠中の方でも
自然な姿勢での受診をサポートします。



最高位820mm 立体にも対応

最低位400mm※、最高位820mmとストローク幅が
拡張。様々な診療ポジションに対応でき、立位の水平
診療も可能に。無理な姿勢になることなく、自然な姿
勢で診療できます。

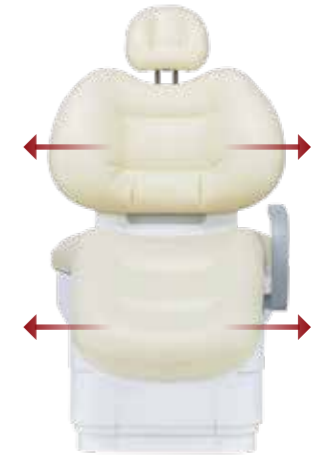
※カンターの場合、前折れステップの場合は最低位 450mm



ワイドシート ゆったりとした座り心地を実現

患者様がお座りになるシートは、ゆったりとしたシートへ。
従来機種と比較し※、座面幅で20mm・バックレスト幅は
40mm広くなっています。座って待っている間も治療中も
ゆったりとした座り心地で緊張感を解きほぐします。

※当社比



ふっか ふか Fukka-Fukaシート

やさしい質感は、患者様にやすらぎを与えます。柔ら
かさの異なる3層構造だから、驚くほど柔らかな座
りごこちで、長時間座っていても疲れにくく、患者様
をやさしく包み込みます。

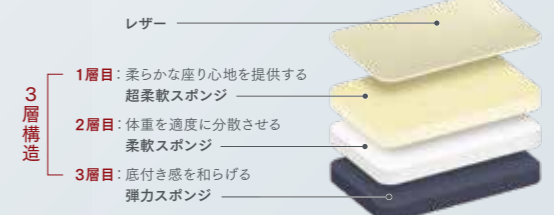
カンタータイプ



ステップタイプ



多層構造のクッションとそのやわらかさを最大限に活かす
ために、ギャザーをよせてレザーを贅沢に使用。シートの
縫製は、職人の手で一点一点丁寧に仕上げられています。



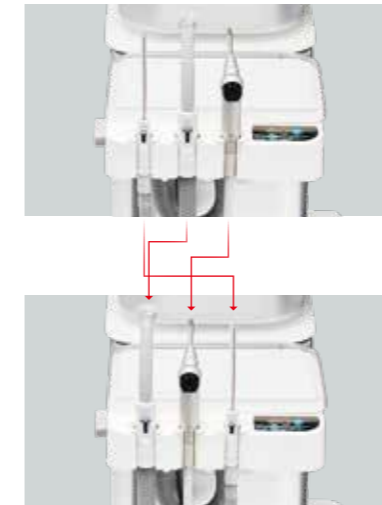
やさしさが実現する操作性。

それは、これまでの操作性と機能性を更に高めること。
それは、ドクターの診察や治療時のよりよい環境を創ります。
その環境は、治療中の患者様の心地よさにも繋がります。



クリーンな環境が生み出すやすらぎ。

細部にまでこだわることで、患者様へ安らぎを。
先生には安穩を。グラスに关わる全ての人へ、これまでにない安堵を。



アシスタントハンガー

バキューム、排唾、シリンジのホルダーは着脱式。オートクレーブ滅菌が可能です。日常的に使う部分も清潔に保つことができます。使いやすさを配慮し、それぞれの配列はお好みに合わせて入替えも可能です。



ワンランク上の操作性をサポート 7インチ液晶タッチパネル

チェアやインスツルメントの状態をわかりやすく表示。カラー表示&タッチパネルは、直観的な操作が可能です。

GRASYS LDZ

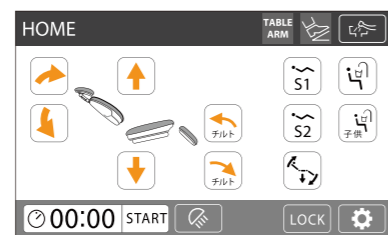
回転式スピットン

スピットン(鉢洗い)は、患者様の正面まで自動で回転し、楽な姿勢でうがいが可能です。

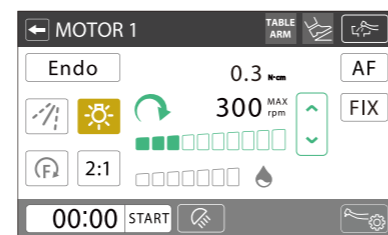


ハンガーチルト機能

インスツルメントを配置するハンガーはテーブルから独立。水平方向に回転します。単独で上下チルト機構も搭載し、先生の診療ポジションに合わせて配置可能です。インスツルメントの持ち替えてストレスを感じることなく、患者様の口腔内に集中できます。



HOME画面



エンドモード 操作画面

エンドモード搭載

ブラシレス光付
ワイドレンジマイクロモーター 40is-LUX

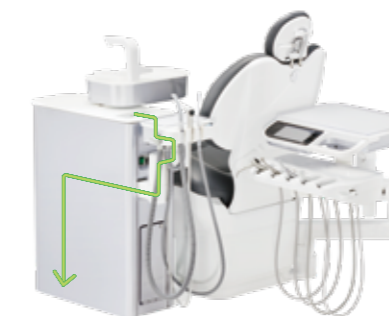


回転数制御、トルク値制御、オートリバース機能を搭載。
専用のエンドモーターを使用することなく根管治療が可能です。

販売名:40is-LUXモーター 一般的名称:歯科用電気回転駆動装置
認証番号:227A0BZ100008Z00(管理 特管)
選任製造販売業者:株式会社 アイ・メダックス 千葉県千葉市花見川区宇那谷町1504-6

フラッシング機能

口腔内に入る全てのインスツルメント類とコップ給水の滞留水を自動サイクルで排出します。サイクル終了後にバルブを自動で閉じるので、水の無駄遣いを防止できます。簡単な操作で、水回路をクリーンに保ちます。



バキューム クリーニングシステム

バイオクリーンの薬液投入後、希釈、吸引を自動サイクルで行います。バキューム回路をきれいに保ち、吸引力の低下を防ぎます。バキュームフィルターはアシスタントハンガー部にあり、毎日の清掃も簡単に行えます。



拡張性がもたらす快適な診療空間。

様々な診療機器をユニットに搭載。

設置スペースを最小限に抑え、院内の動線や他の器具を置くためのスペースを確保します。



口腔外バキュームのユニット搭載

FREE ARM **ARTEO**

販売名:フリーアーム・アルテオ
 一般的名称:歯科用吸引装置
 認証番号:222AHBZX00018000(管理)
 製造販売元:株式会社東京技研横浜工場
 神奈川県横浜市都筑区東山田4-42-37



Free Arm **SHI-TECT**

販売名:フリーアーム・シーテクト
 一般的名称:歯科用吸引装置
 認証番号:304AHBZX00013000(管理)
 製造販売元:株式会社東京技研横浜工場
 神奈川県横浜市都筑区東山田4-42-37



フリーアーム本体をユニットに搭載。

汚れのたまりやすい蛇腹ホースの露出を最小限に抑えることができるため、診療スペースを衛生的に保つことができます。

マイクロスコープのユニット搭載

プレジジョン

SM622/SM622-S

マイクロスコープ本体をユニットに搭載。

フロアマウントタイプのため、振動が伝わりづらく、拡大視野下の繊細な治療の効率をサポートします。垂直上昇式の為、チェアを上昇・下降させても、術視野の中心がズレません。

販売名:プレジジョン SM622-S
 一般的名称:手術用顕微鏡/可搬型手術用顕微鏡 / 架台式手術用顕微鏡 / 歯科用口腔内カメラ / 汎用歯科用照明器
 届出番号:27B1X00147000033(一般特管設置)
 製造販売元:Angelus Japan株式会社 大阪府茨木市下穂積4-13

販売名:プレジジョン SM622
 一般的名称:手術用顕微鏡/可搬型手術用顕微鏡 / 架台式手術用顕微鏡 / 歯科用口腔内カメラ / 汎用歯科用照明器
 届出番号:27B1X00147000031(一般特管設置)
 製造販売元:Angelus Japan株式会社 大阪府茨木市下穂積4-13



※GRASYS LDZ / LDS共通のオプションです

4K高画質「ネクストビジョンプラス」を ユニットマウント

微細な治療にも対応できる
診療環境を構築

細かい術部を最大倍率80倍まで拡大し、精密な治療をサポートする

『ネクストビジョンプラス』をマウント装備可能です。

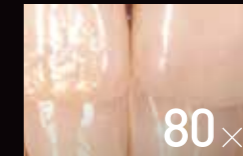
フロアマウントタイプのGRASYS LDは、

拡大視野でも振動を最小限に抑え、

その性能を最大限に引き出します。



臨床の幅が広がる高画質



4K高画質・最大倍率80倍を実現しました。大きく、鮮明に見える高解像度の映像・画質だから、術部の様子が一目瞭然です。高い光学・デジタル性能で、特別なテクニックは不要です。

チェアが垂直上昇/下段するため、チェアを上下させても術視野の中心が変わらず、スムーズに診療を続ける事ができます。

直感的に操作できるユーザビリティ

撮りたい角度から、シンプルな操作で、自由自在に撮影可能です。

空間的なゆとりも生まれ、楽な姿勢のまま診療を続けることができます。

3軸アーム採用でマルチアングル撮影が可能

3軸アームによる自由な位置付けが可能のため、術者の姿勢を崩さずとなく、ミラーを使わなくても観察しやすい部位が多くなります。



上顎右側6番

前歯口蓋側

上顎左側6番



観察しやすくなる ブルーライト機能

ブルーライトにより、直視では認識しづらい余剰セメントまで把握できます。より精密な治療をサポートします。



静止画・動画の記録を 簡単操作で

施術を妨げることなく撮影できます。撮影用USBフットスイッチ(別売)によるハンズフリー撮影も可能です。

※写真のユニットはグラスLDS/LDZとは異なります。

ネクストビジョン特設サイト

製品情報に加え、臨床活用例やユーザーボイスなど、導入後の活用イメージをご覧いただけます。QRコードを読み取り、ぜひご覧ください。



アクションゲート 患者データ総合管理システム actionGATESYSTEM

actionGATE SYSTEM

- ・業務の効率化
- ・データ活用
- ・患者コミュニケーション
- ・コスト削減



販売名:ネクストビジョン 一般的名称:可搬型手術顕微鏡/手術用顕微鏡/架台式手術用顕微鏡/歯科用口腔内カメラ
届出番号:13B1X00133000079(一般特管設置) 製造販売元:株式会社吉田製作所 東京都墨田区江東橋1-3-6
※ネクストビジョンプラスの販売名はネクストビジョンです。

※GRASYS LDZ/LDS共通のオプションです

チェア

CHAIR

GRASYS LDZ



カウンターチェア

脚のラインにフィットし、座り心地が良いタイプ。
若い患者さんや予防歯科がメインの医院にオススメです。



前折れ
ステップチェア

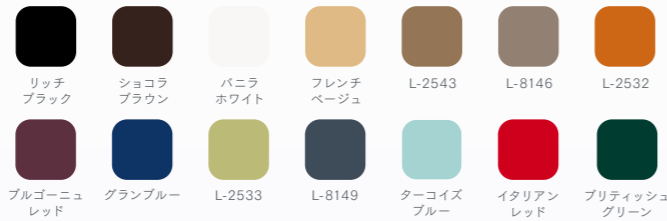
ステップがあり、お子さまや高齢の方でも座りやすいタイプ。
小児歯科や高齢者が多い医院にオススメです。

シートバリエーション

SHEET TYPE

Fukka-Fukaシート

シートの形状・素材・質感など、最高級ソファのような座り心地を実現しました。



Fukka-Fuka シート 2トーンカラー **OPTION**

2種類の生地を用いた2トーンカラーシート。従来品とは違った上質さを演出しました。
品質や性能はもちろん、デザインにもこだわりたい方へ。



標準シート

座りやすさとメンテナンスしやすさを備えたスタンダードシート。
豊富なカラーバリエーションをご用意しています。



ユニットカバー

UNIT COVER

ユニットカバー

ユニットカバーは計4色から選択可能で、
診療室の雰囲気をコーディネートすることができます。



テーブル

TABLE

GRASYS LDZ



1型(ベースマウント)

患者さんと術者の動線分離を容易にする1型(ベースマウント)テーブルを
採用しました。ユニットの前からの患者さんにお座りいただけます。

インスツルメント

OPTION

INSTRUMENT



超音波スケーラー
ピエゾII (光付き/光なし)

◎販売名:ピエゾII
◎一般的名称:歯科用多目的超音波治療器
◎認証番号:227AKBZX00076000 (管理 特管)
◎製造販売元:株式会社吉田製作所 東京都墨田区江東橋1-3-6



超音波スケーラー
ニュートロン(光付き/光なし)

◎販売名:ニュートロン モジュールキット
◎一般的名称:歯科用多目的超音波治療器
◎認証番号:224ALBZX00038000 (管理 特管)
◎製造販売元:白水貿易株式会社 大阪府大阪市淀川区新高1-1-15



超音波スケーラー
プチピエゾ(光付き/光なし)

◎販売名:プチピエゾ
◎一般的名称:歯科用多目的超音波治療器
◎認証番号:220ACBZX00050000 (管理 特管)
◎株式会社吉田製作所 東京都墨田区江東橋1-3-6



エアスケーラー
ポビー

◎販売名:ポビー
◎一般的名称:歯科用エアスケーラー
◎認証番号:231AKBZX00013000 (管理 特管)
◎製造販売元:株式会社ミクロン 東京都大田区池上2-17-7



クイック・エアスケーラー・
根管拡大・洗浄装置
ルーティー560-YL-Neo

◎販売名:ルーティー560
◎一般的名称:歯科用エアスケーラー
◎認証番号:20708Z200045000 (管理 特管)
◎製造販売元:株式会社ミクロン 東京都大田区池上2-17-7



サブソニックブラシシステム
ユリー

◎販売名:ユリー
◎一般的名称:歯科用エアスケーラー
◎認証番号:226AKBZX00111000 (管理 特管)
◎製造販売元:株式会社ミクロン 東京都大田区池上2-17-7



根管拡大装置
ソニックエンド

◎販売名:ソニックエンド
◎一般的名称:歯科用根管拡大装置
◎認証番号:226AKBZX00004000 (管理 特管)
◎製造販売元:株式会社ミクロン 東京都大田区池上2-17-7



5倍速光付きマイクロモーター
MaxiDrive YK25L

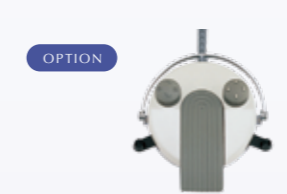
◎販売名:ヨシダ MaxiDrive YK25L
◎一般的名称:ストレート・ギアードアングルハンドピース
◎認証番号:223ALBZX00039A01 (管理 特管)
◎製造販売元:カボプランメカジャパン株式会社 大阪府八尾市神武町2-24

その他

OTHERS



標準 横スライド式S型フットコントローラー



OPTION 踏み込み式930型フットコントローラー



OPTION ジョイスティック



標準 LED無影灯ルキオン

◎販売名:ルキオン
◎一般的名称:汎用歯科用照明器
◎届出番号:0882X0001000006 (一般)
◎製造販売元:吉田精工株式会社 茨城県行方市八木崎660



OPTION LED無影灯ルキオンCR

◎販売名:ルキオン
◎一般的名称:汎用歯科用照明器
◎届出番号:0882X0001000006 (一般)
◎製造販売元:吉田精工株式会社 茨城県行方市八木崎660



標準 LED無影灯 Lライト(Hi)

◎販売名:Lライト
◎一般的名称:汎用歯科用照明器
◎届出番号:0882X0001000012 (一般)
◎製造販売元:吉田精工株式会社 茨城県行方市八木崎660

※選択

※GRASYS LDZ/LDS共通のオプションです

容易な機能が創り上げる快適性。

それは、これまでの操作性と機能性を更に高めること。
それは、ドクターの診察や治療時のよりよい環境を創ります。

GRASYS LD S



ワンランク上の操作性をサポート 4.3インチ液晶タッチパネル

チェアやインストルメントの状態をわかりやすく表示。カラー表示&タッチパネルは、直感的な操作が可能です。



カウンターチェア

脚のラインにフィットし、座り心地が良いタイプ。
若い患者さんや予防歯科がメインの医院にオススメです。



前折れ
ステップチェア

ステップがあり、お子さまや高齢の方でも座りやすいタイプ。
小児歯科や高齢者が多い医院にオススメです。



1型(ベースマウント)

患者さんと術者の動線分離を容易にする1型(ベースマウント)テーブルを採用しました。ユニットの前からの患者さんにお座りいただけます。



3型(カート)

可動範囲の広い3型(カート)テーブルをお選び頂けます。
特診室やおべ室にオススメです。

仕様 / 装備表

○:標準 ▲:オプション ■:工場オプション

項目	品名	GRASYSLD Z	GRASYSLD S	備考
テーブルタイプ	1型 ベースマウント	○	○	選択
	3型 カート	×	○	選択
チェアタイプ	前折れステップ	○	○	選択
	カンター(垂直上昇)	○	×	選択
	カンター(ダンプ式)	×	○	選択
チルト機能	単独チルト	○	×	
	連動チルト	×	○	
シート	一体成形シート	○	○	選択
	Fukka-Fukaシート	○	▲	選択
	クールシート(フッカフカの追加オプション)	○	■	選択
ヘッドレスト	2軸ヘッドレスト レバー固定	○	○	
	ユニバーサルヘッドレスト レバー固定	▲	▲	
	2軸ヘッドレスト エアー固定	■	■	
アームレスト	ユニバーサルヘッドレスト エアー固定	■	■	
	ユニット側アームレスト	○	○	
	ドクター側アームレスト	※	■	※前折れステップ:標準 カンター:オプション
ユニットマウント オプション	フリーアーム・アルテオ/シーテクト ユニットマウントタイプ	■	■	選択(その他マウントオプションとの同時搭載不可)
	SM622/SM622-S ユニットマウントタイプ	■	■	選択(その他マウントオプションとの同時搭載不可)
	ネクストビジョンプラス ユニットマウントタイプ	■	■	選択(その他マウントオプションとの同時搭載不可)
コップ給水	水量 超音波式	○	○	タイマー式に切り替え可
スピットン	自動回転式	○	○	手動にも対応
滞留水除去	オートフラッシング機能	○	○	
	フラッシング・バキュームクリーニングビルトイン	○	▲	インストルメントホルダー内蔵式
バキュームセパレーター	セパマチック	■	■	
テーブルパネル	7インチ液晶タッチパネルモニター	○	×	液晶タッチパネル仕様
	4.3インチ液晶タッチパネル+パネルスイッチ	×	○	液晶タッチパネル仕様
テーブル部オプション	テーブルトレイ(クリアのみ)	○	○	
	シリコンシート	○	○	
	保護カバー(サンプル)	○	○	
	マウス置き	▲	▲	
	マウス置き+テンキー受台	▲	▲	
	オートガスバーナ GB-2	▲	▲	
タービン	紙コップ対応汚物入れ	○	○	
	ルナサス1s	○	○	
	スカイロード	▲	▲	
マイクロモーター	40DS-LUX	■	○	光付
	40is-LUX	○	■	光付 ブラシレス ワイドレンジ 耐滅菌
マイクロモーター ハンドピース	エキスパートマチックE20L + E10C	○	○	
	YWハンドピース SV40MLX	▲	▲	
	YWハンドピース SV40SI	▲	▲	
	YWハンドピース SV40MLXS	▲	▲	ショートタイプハンドピース
	YWハンドピース SV200MLXS	▲	▲	ショートタイプハンドピース
	MaxiDrive YK25L	▲	▲	
超音波スケーラー	ピエゾ SII 光無/光付	■	■	
	ニュートロン 光無/光付	■	■	
	プチピエゾII 光無/光付	■	■	
3WAY シリンジ	905シリンジ(Dr側)	○	○	
	905シリンジ(アシスタント側)	○	○	
	905シリンジ用ディスボノズルアダプター	▲	▲	
テーブルハンガー	横型ハンガー	○	○	選択
	縦型ハンガー	×	■	選択
無影灯	Lライト(Hi) 5,000K 40,000lx	○	○	選択
	ルキオン12 5,000K 23,000lx	○	■	選択
	ルキオン24 5,000K 46,000lx	■	■	選択
	ルキオンCR(βジン対応) 5,000K 23,000lx	■	■	選択
フットコントローラー	横スライドS型(チェアスイッチ付)	○	○	
	横スライドS型	■	■	
	踏み込み式930型	■	■	
	ジョイスティック チェア取付	■	■	
水フィルター	ユニボア	○	○	
エアフィルター	エアー除菌フィルタ	○	○	



(01)02747937020166

C02448/2026年4月/ @160/10/改