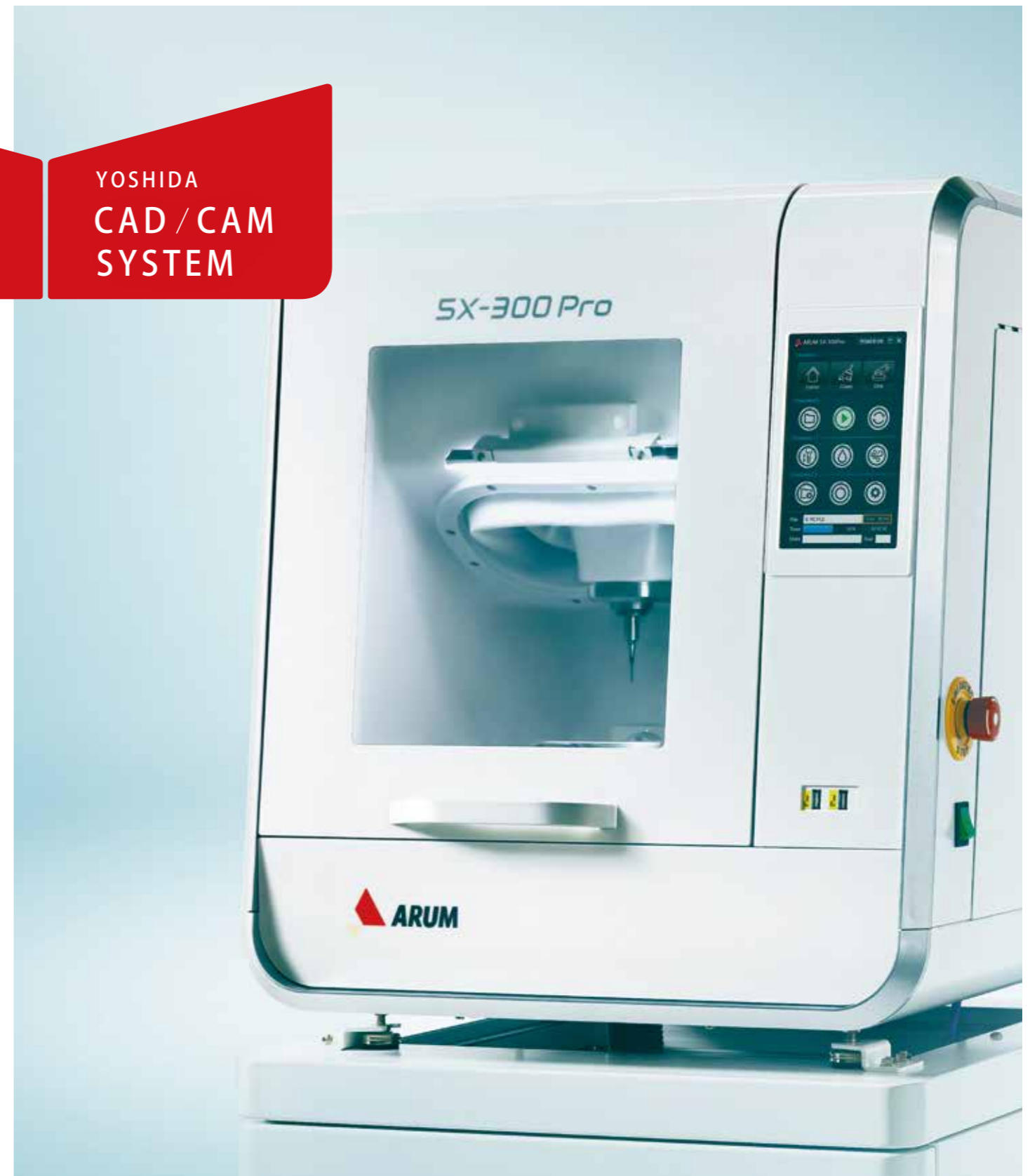


YOSHIDA

YOSHIDA
CAD / CAM
SYSTEM



豊富なラインナップから最適なシステムをあなたに



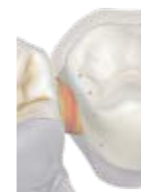
(01)02747937018576

C02286/2024年3月/10/@150/改

SCAN



CAD Design



CAM Software



MILL



YOSHIDA

FOLLOW-ME!
TECHNOLOGY GROUP | hyperDENT

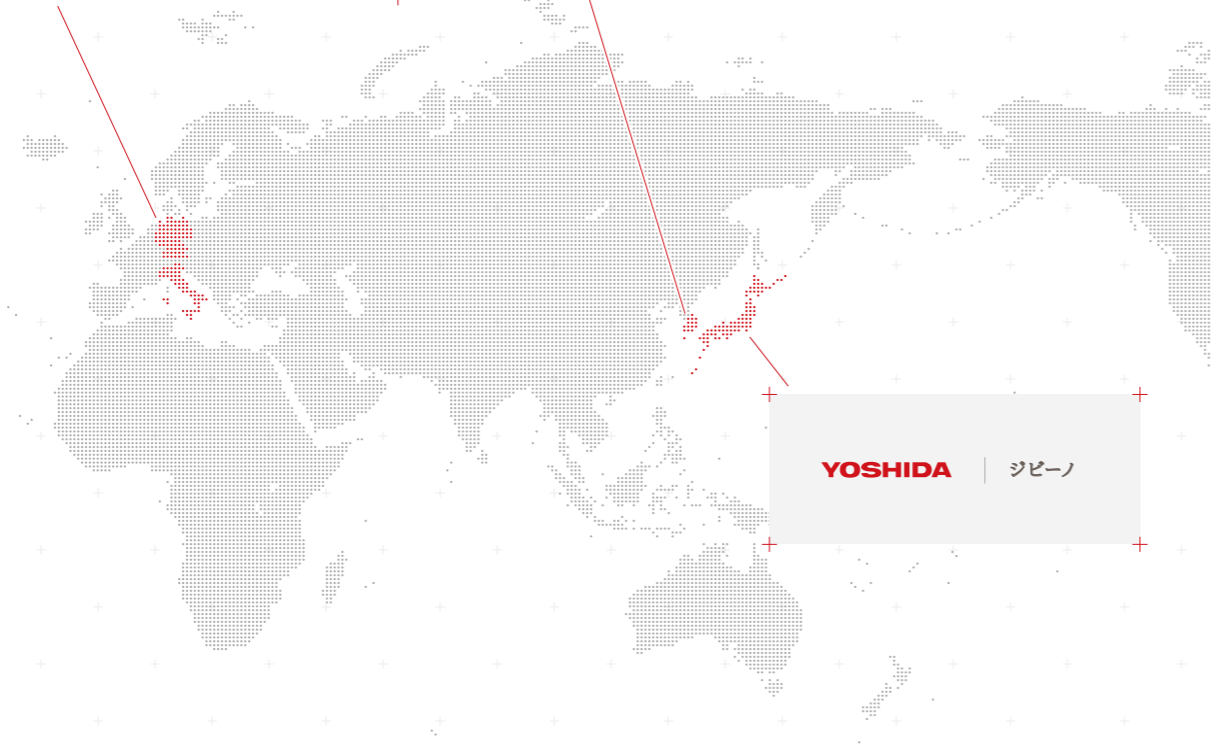
exocad | exocad

MEDIT | Coex T+ スキャナー

ARUM DENTISTRY | Coex ミリングマシン

VERICOM | DC ハイブリッドレジンプロック

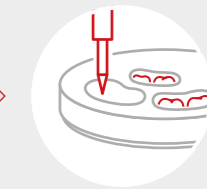
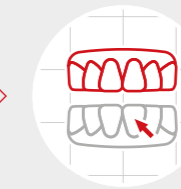
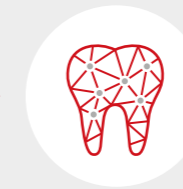
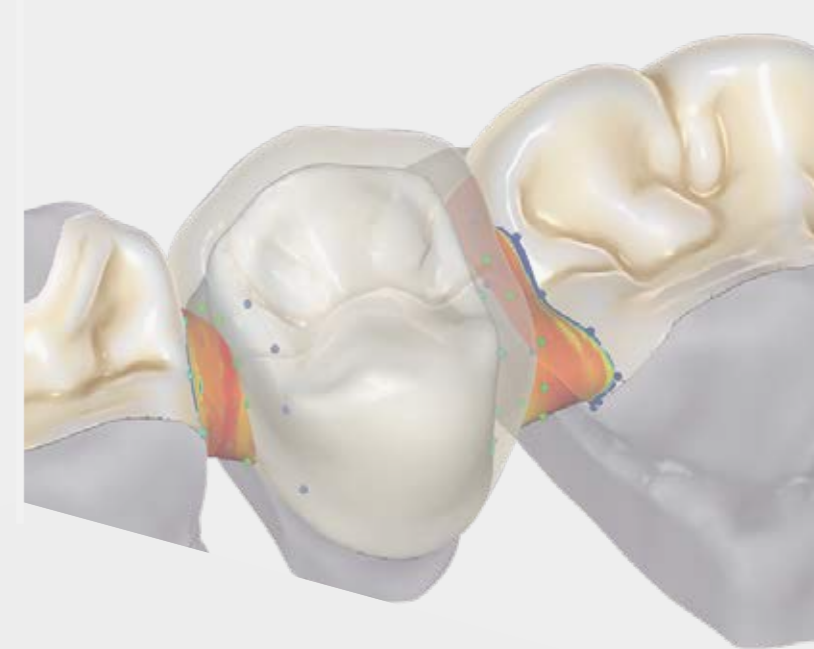
Raydent | CX シンタリングファーン S-600



YOSHIDA | シビーノ

株式会社ヨシダは、世界の製品から選び抜いた
CAD / CAM 機器・材料をそろえています。
優れた製品の中から、あなたに合ったものを
提供いたします。

YOSHIDA



SCAN | P3

> Coex T+ シリーズ
Coex T3+
Coex T5+
Coex T7+

CAD | P9
Design

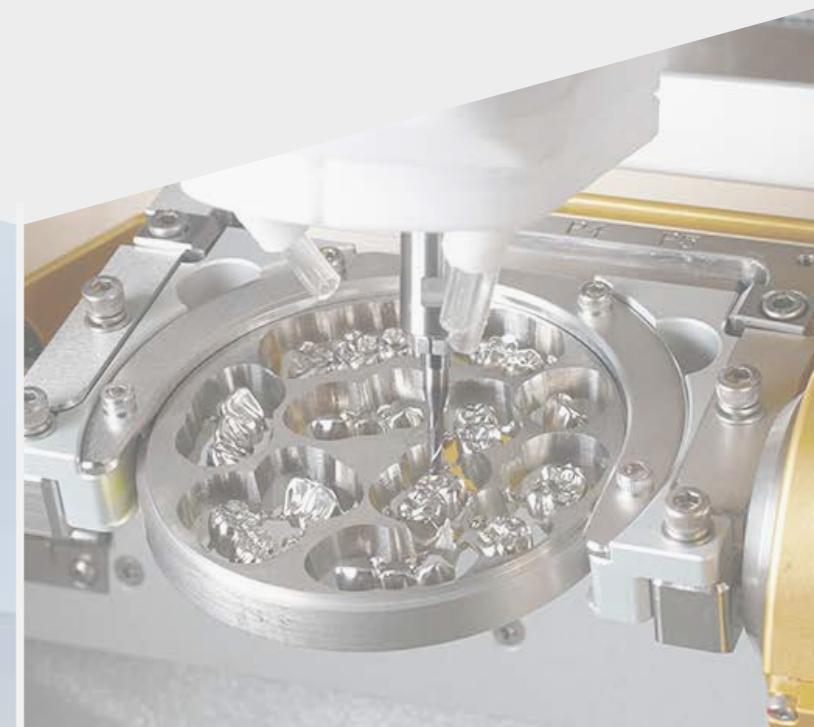
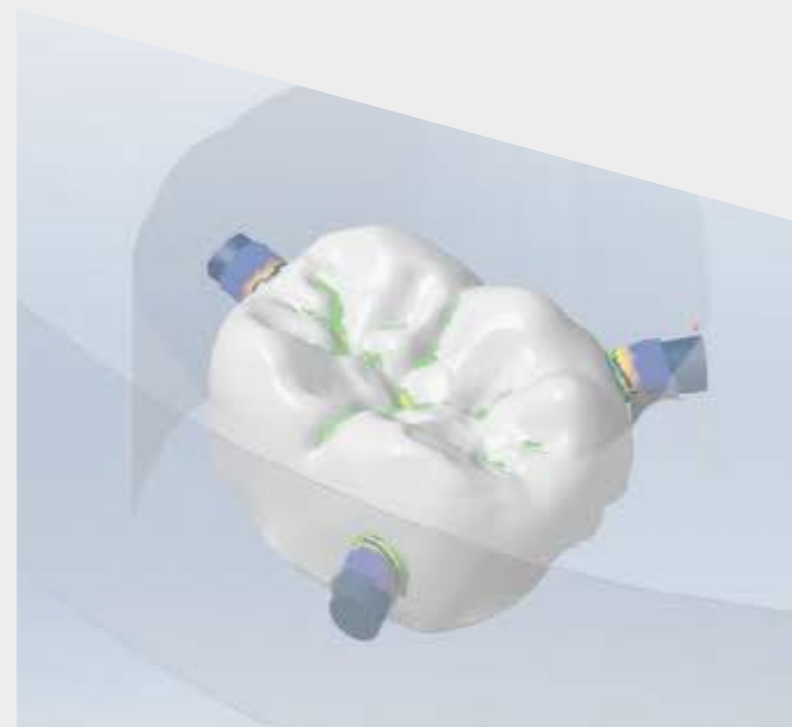
> exocad

CAM | P11
Software

> hyperDent

MILL | P13

> Coex シリーズ
Coex 300 Pro
Coex 400
Coex 450



デンタルスキャナー

Coex T+ シリーズ

フルアーチ
スキャン

最短 8 秒



※Coex T7+ 使用時

高速・高精度で快適なスキャナーを

スピード、精度、操作性、機能性、あらゆる点に優れたスキャナーです。
洗練された T+ シリーズのスキャナーは、白を基調にしたデザインで
よりスタイリッシュな設計になっています。



Coex T3+



Coex T5+



Coex T7+

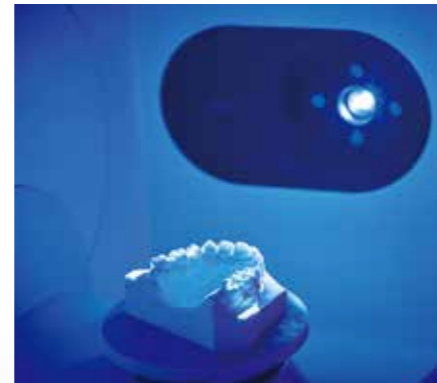
なぜ Coex T+シリーズが選ばれるのか

それはすごく単純なことです。

高速スキャン

フルアーチをわずか8秒でスキャンします(T7+)。
スキャンスピードが非常に速いため、短時間でスキャンが完了し、作業時間が短縮されます。

フルアーチスキャン ▶ **8秒**
Coex T7+



高精度

スキャンが難しい部分も細部まで精密に再現することで、適合の良い修復物を作製できます。デザイン時にマージンの設定が容易になります。

高精度スキャン ▶ **4 μm**
Coex T7+



Coex T7+



Coex T5+



Coex T3+

高解像度カメラ

500万画素の高解像度カメラを4つ搭載しています。
スキャンエリアが広くなり、またスキャンもれも少ないデータ取得が可能です。

高解像度カメラ ▶ **5.0MP × 4**
Coex T7+



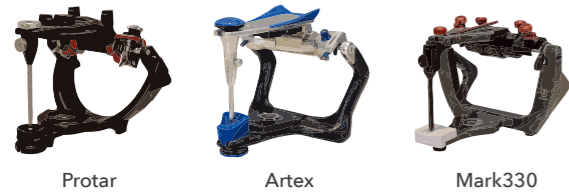
オートエレベーション

スキャンアームに上下ムーブメントを搭載しているため、自動で高さ調節を行います。
手動で調整する手間が省け、スキャンの準備時間が短くなります。

咬合器スキャン

Coex T7+
Coex T5+

模型をマウントした咬合器をそのままスキャナーにセットできます。
各社咬合器に対応する専用ジグがあります。



○ProtarはKaltenbach&VoightGMBH&CO.KGの商標又は登録商標です。
○Artexはアマンギルパッハ社の商標又は登録商標です。

口腔内スキャナー i700との連動

Coex T7+
Coex T5+
Coex T3+

T+ スキャナーでスキャンした後に、i700スキャナーで追加スキャンを行うことができるため、必要なスキャンデータを取得できます。



印象スキャン

Coex T7+

あらゆる角度から細部まで印象体をスキャンできます。
上下顎印象体のスキャンも一度で完了します。



レプリカデンチャースキャン

Coex T7+

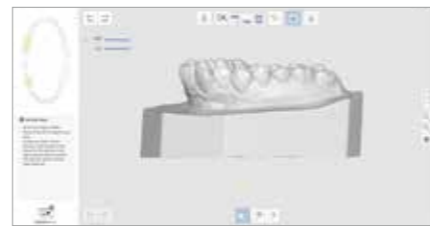
義歯をスキャンし、レプリカデンチャーの作製に役立てることができます。



隣接間スキャン

Coex T7+

模型を斜めや縦に配置してスキャンすることで、アンダーカット部分や歯間、頬舌のスキャン漏れを防ぎます。



オプション品



フレキシブルマルチダイ
¥110,000

シングルダイ (16個)
¥13,800

アーティキュレーター
プレート
¥69,000

KASジグ
¥69,000

AMジグ
¥69,000

スクリュージグ
¥41,500



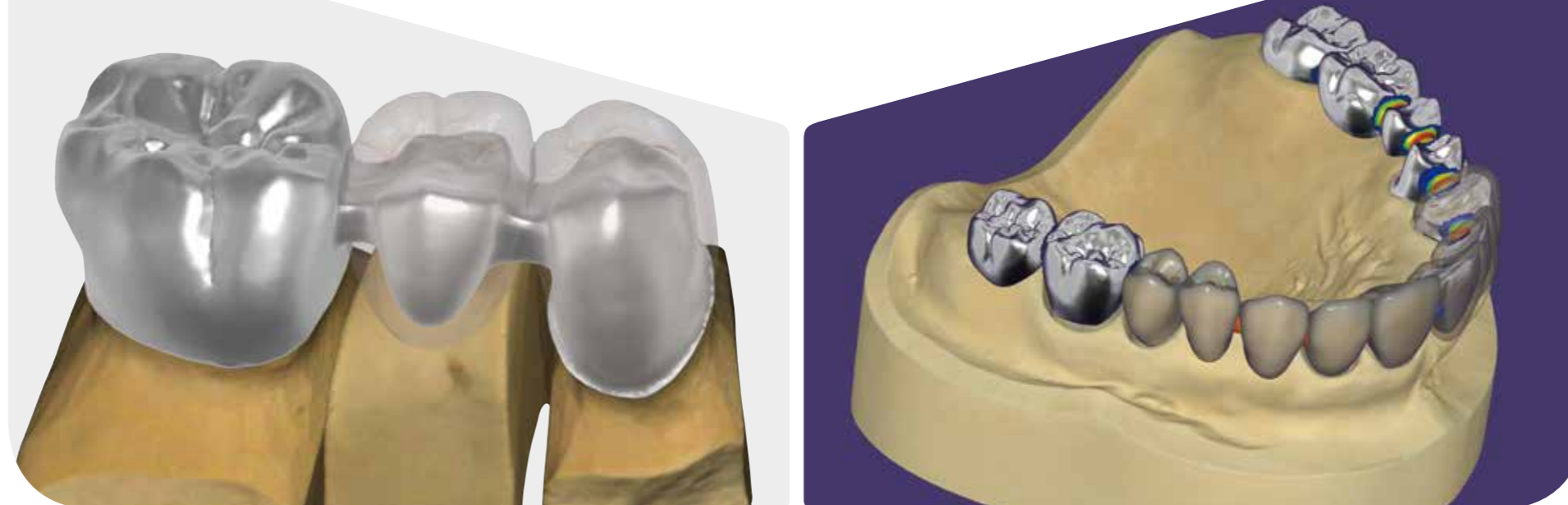
自分に合った1台がここにある
Coex T+シリーズの3ラインナップ

オプションを追加してカスタマイズすることも可能です。
ぜひ最適なスキャナーをご使用ください

本体機能	Coex T3+	Coex T5+	Coex T7+
フルアーチスキャン時間 (ベース&対合)	18 秒	12 秒	8 秒
精度	9 μm	7 μm	4 μm
カメラ	5.0MP×2	5.0MP×2	5.0MP×4
オートエレベーション	○	○	○
カラーテクスチャー	○	○	○
咬合器スキャン	オプション	○	○
印象スキャン	—	—	○
レプリカデンチャー	オプション	オプション	○
フレキシブルスキャン	オプション	○	○
標準価格	¥980,000	¥1,680,000	¥2,580,000

オプション

KASジグ	オプション	○	○
AMジグ	オプション	オプション	オプション
アーティキュレータープレート	オプション	○	○
印象ジグ	—	—	○
スクリュージグ	オプション	オプション	○



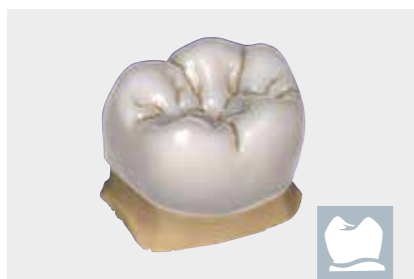
exocad

多彩なデジタル技工を可能にする
初心者にもわかりやすいデザインソフトウェア



直感的な操作で簡単にデザインできます。
細かい設定や調整ができ、
形態や内面のデザイン時に役立ちます。

ベーシックモジュール コアバージョンに含まれている幅広い適用範囲と機能



フルクラウン

様々な歯牙ライブラリーから形状を選択し短時間で機能的なクラウンを設計できます。



インレー／アンレー

自然な形態のインレー／アンレーを設計できます。



ベニア

ミラー機能を使用して審美的に優れたベニアを設計できます。



カットバック／ オフセットコーピング

再現した歯冠形態からカットバックすることで最適なコーピングを設計できます。



ブリッジ

クラウン、インレー／アンレー、コーピング、ポンティックなどを組み合わせてブリッジを設計できます。



ワックスアップ

ワックスパターンをスキャンすることで容易に再現・設計することができます。

オプションモジュール 多数のアドオンモジュールによるオプションやサービスの強化



■ バーチャルアーティキュレーター

バーチャル咬合器にスキャンモデルをマウントし顎運動をシミュレーションできます。



■ インプラントモジュール

カスタムアパットメント、スクリュー固定のインプラントなどを設計できます。



■ モデルクリエイター

口腔内スキャンデータから3Dプリントモデルを設計できます。



■ プロビジョナル

術前スキャンモデルからテンポラリークラウンを設計できます。



■ パーシャルデンチャー

パーシャルデンチャーの設計ができます。



■ スマイルクリエイター

患者様の写真に合わせて前歯部の位置を決めます。
※トゥールスマイルが必要となります。



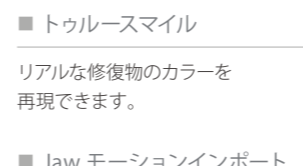
■ バイトスプリント

ナイトガード、トレーを設計できます。



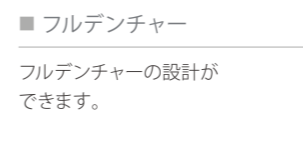
■ DICOM ビュアー

設計中にCTデータを視覚化できます。



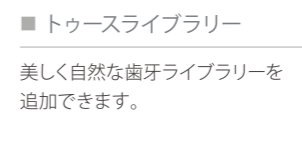
■ ツールスマイル

リアルな修復物のカラーを再現できます。



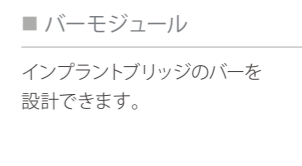
■ フルデンチャー

フルデンチャーの設計ができます。



■ トゥースライブラリー

美しく自然な歯牙ライブラリーを追加できます。



■ バーモジュール

インプラントブリッジのバーを設計できます。

2年目以降年間ライセンスの更新は任意です。Exocadはライセンス更新しなくても使用できます。ただし、アップグレード時にはアップグレード料金が発生します。

hyperDENT Compact/Classic

自由度が高いCAMソフトウェア

効率的で安定性のあるミリングプロセスを提供。

アンダーカットの認識や内面の挿入方向等を認識し、適合の良い補綴物製作をサポート*します。

*特定のインプラントを使用する際には Classic が適しています。

自由度の高い設計とスピーディーな加工パスの計算を実現

コエックスミリングマシンの性能を最大限に引き出すために、専門のエンジニアによりカスタマイズされた加工テンプレートを搭載。難易度の高い症例にも対応できます。



hyperDENT Compact NEW

対応機種

Coex 300 Pro

hyperDENT Compactの機能を備え、さらに見やすいインターフェース・アイコンへ刷新。

よりシームレスな操作工程で加工パスの計算が可能になりました。

分かりやすいアイコン表示

hyperDENT Compact に比べ各工程における操作・機能がアイコン表示になり、操作手順がより明瞭になりました。



材料マテリアルのグラデーション表示

グラデーション表示機能によりマルチレイヤー素材を使用する際にグラデーションを考慮したパーツ配置がしやすくなります。



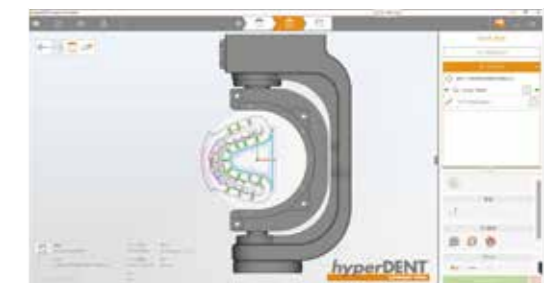
パーツ情報の自動読み込み

計算したことのあるデータの場合、自動的に以前の設定情報を読み込みます。



C型クランプ対応の加工パス作成

C型クランプを活かした加工パスの設定が可能です。ディスク水平方向に近い角度からモデルを加工することでアンダーカット領域にもアクセスできます。



	hyperDENT Compact	hyperDENT Classic	hyperDENT Compact NEW
簡便性	○	○	◎
汎用性	◎	◎	◎
機種	Coex400	Coex450	Coex300pro

ミリングマシン

Coex シリーズ

世界80カ国、
販売実績
4,000台以上を誇る
コエックス シリーズ



省スペースモデルから
高精度モデルまで充実のラインナップ

時代とともに普及の一途を辿る歯科用 CAD / CAM ミリングマシン。

ハイエンド補綴症例も効率的に切削を行うモデルから、まずはレジンブロックやジルコニアといったオーソドックスな材料から始めたい方へおすすめのエントリーモデルまで幅広い技工環境に合わせ、ご導入いただける3機種を揃えました。



Coex 300 Pro

Coex 400

Coex 450



ハイパースピンドルによる力強いミリング
チタンディスクを高精度に加工

幅広い材料に1台で対応

ハイパワー 1.28kw のサイコテック社製のスピンドルを搭載。様々な形状・材質の機械加工を行います。



デンタルミリングマシン

Coex 450

デジタル技工のこれからを見据えた高機能型ミリングマシン。幅広い症例へ対応可能なCoexシリーズのハイエンドモデル。

加工精度 同時5軸加工 高精度 ±5μm	加工方式 湿式 乾式	オートツール チェンジ機能 ミリングバー 15本搭載可
----------------------------	---------------	--------------------------------------

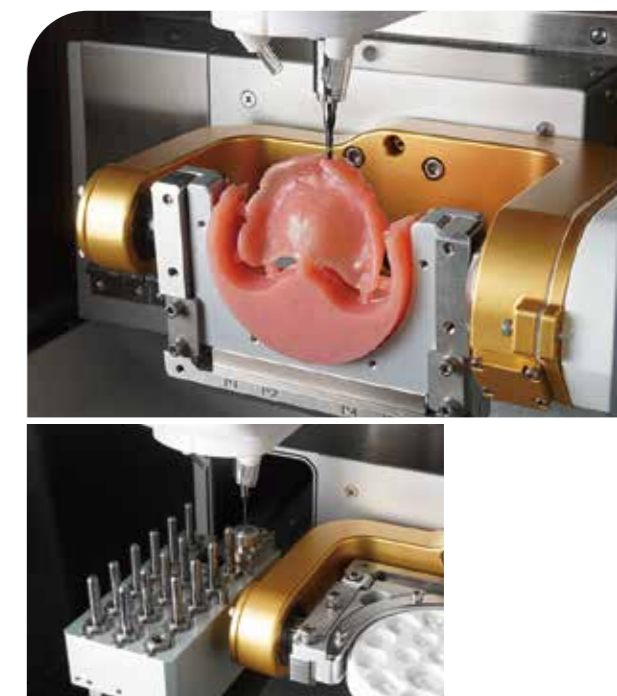


C型クランプの採用により垂直アプローチが可能 カットバックデザインを忠実に再現

C型クランプカートリッジの採用により、マテリアルをしっかりと固定しながらも、前歯部等のアンダーカットを垂直方向などの深い角度からアプローチし、精密に加工することができます。

材料に応じて15本のバーをオートチェンジ

最小先端系0.6mm~3.0mmのミリングバーを自動で付け替え。材料や部位に合わせたミリングバーを選択することで高精度かつミリング時間の短縮が可能となりました。



◎カラーランプで状態確認



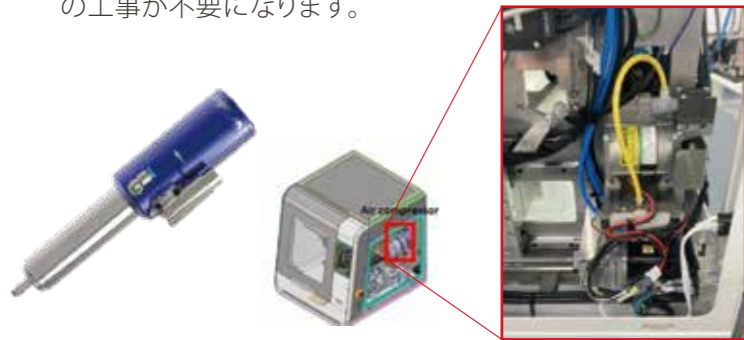
Coex 450



	レジンブロック セラミックブロック	ジルコニア ディスク	PMMA・ WAX ディスク	チタンディスク
クラウン	○	○	○	○
インレー・アンレー	○	○	○	○
ブリッジ	×	○	○	○
穴あきクラウン	×	○	○	○

幅広い症例・設置環境に対応
**一台完結型の
 高機能モデル**

電磁チャック採用のイエガー社製スピンドル搭載により少量のエア供給でマシン稼働が可能になりました。それにより小型のエアコンプレッサー（BLDC ポンプ）を内蔵がすることが可能になりました。すべてが一体となっているため、エアコンプレッサーの設置やエア配管の工事が不要になります。



デンタルミリングマシン

Coex 300 Pro

院内技工や歯科技工所の要望へ対応する
 2つのオールインワンモデル

加工精度	加工方式
同時5軸加工 高精度 ±5μm	 湿式  乾式



湿式乾式両用。幅広い症例に対応する オールインワンモデル。

5軸かつ500W 最大回転数 80,000 rpm のスピンドルを搭載し、ジルコニアからセラミックブロックまで安定した切削が可能です。きめ細やかな咬合面形態や高いマージン/内面フィット性にて適合のよい補綴物を作成できます。



タッチパネル式UI搭載によるわかりやすい操作

制御 PC 内蔵、タッチパネル式ユーザーインターフェースで直感的に操作ができます。オートキャリブレーション機能により、機械の加工精度をベストな状態に保つことができます。加工状態・位置情報をユーザーインターフェースで正確に確認でき、コエックスミリングマシンの強みである高精度なミリングを最大限に発揮することができます。



外部周辺機器を コンパクトに収納

集塵機・クーラントタンク等の外部周辺機器を専用テーブルへ収納可能なオールインワンモデル。

※サイレントコンパクト CAM 集塵機は別途購入が必要です。



清掃性に優れ、メンテナンスのしやすさを考慮したデザイン

モールド素材で加工された庫内は、滑らかで粉塵を拭きとりやすい設計になっています。湿式・乾式両用だからこそ、メンテナンスのしやすさを考慮したユーザビリティの高い機構です。

Coex 300 Pro



	レジンブロック	セラミックブロック	ジルコニアディスク	PMMA・WAX ディスク
クラウン	○	○	○	○
インレー・アンレー	○	○	○	○
ブリッジ	×	×	○	○
穴あきクラウン	×	×	○	○



デンタルミリングマシン

Coex 400

湿式乾式両用・5軸加工対応の
実用性に特化したスタンダードモデル

加工精度 同時5軸加工 高精度 ±5 μ m	加工方式 湿式 乾式	オートツール チェンジ機能 ミリングバー 10本 搭載可
----------------------------------	---------------	---------------------------------------



ブレの無い安定した加工により、
補綴物を緻密・正確に再現

最大出力 500W、最大回転数 80,000 回転のサイコテック社製高性能スピンドルモーターを搭載。剛性の高い筐体で加工機の心臓部となるスピンドルをしっかりと保持することで、ガラスセラミックをはじめとする硬質材料も ±5 μ m の高い精度で切削加工を行えます。



Coex 300



	レジンブロック	セラミックブロック	ジルコニアディスク	PMMA・WAX ディスク
クラウン	○	○	○	○
インレー・アンレー	○	○	○	○
ブリッジ	×	×	○	○
穴あきクラウン	×	×	○	○

■ ミリングマシン性能比較



機種	Coex450	Coex400	Coex300Pro
加工方式	湿式・乾式	湿式・乾式	湿式・乾式
加工軸	同時5軸	同時5軸	同時5軸
加工領域	245×116×130 mm A軸 ±180° B軸 ±35°	145×120×85 mm A軸 ±35° B軸 ±360°	145×120×85 mm A軸 ±35° B軸 ±360°
スピンドル回転数	6,000 ~ 60,000 rpm	6,000 ~ 80,000 rpm	6,000 ~ 80,000 rpm
スピンドル出力	AC 1.28 kw	AC 0.5 kw	AC 0.5 kw
ミリングバー収納本数	15本	10本	12本
装着可能なブロック数	6本	6本	6本
ミリングバー先端径	ガラスセラミック用バー：2.5、1.5、1.0、0.6 mm ジルコニア用バー：2.0、1.0、0.6、0.5* mm *ジルコニア用バー 0.5 mm はオプションです。 メタル用バー： 3.0、2.0、1.5、1.0 mm	ガラスセラミック用バー：2.5、1.5、1.0、0.6 mm ジルコニア用バー：2.0、1.0、0.6、0.3* mm *ジルコニア用バー 0.3 mm はオプションです。 PMMA・ワックス用バー：2.0、1.5、1.0 mm	
装着可能な材料形状	ブロック：ピン直径 6 mm ディスク (段付)：段部 直径 98 mm、厚み 10 ~ 30 mm、胴部 直径 95 mm		
精度	±5 μ m	±5 μ m	±5 μ m
電源	AC 200 ~ 240V 50/60Hz	AC 100 ~ 240V 50/60Hz	AC 100 ~ 240V 50/60Hz
消費電力	2.0 ~ 2.4 kw	1.2 kw	2.2 kw
寸法	W790×D790×H1,645 mm	W545×D590×H1,630 mm	W545×D590×H1,580 mm
重量	250 kg	160 kg	155 kg
圧縮空気	0.6 MPa	0.6 MPa	0.6 MPa*1
CAM ソフト	hyperDENT CLASSIC	hyperDENT COMPACT	hyperDENT COMPACT NEW
価格	¥9,900,000	¥6,950,000	¥6,800,000

*1：コエックス 300 プロはコンプレッサー内蔵の為、外部圧縮空気の供給は必要ありません。

■ アクセサリー・消耗品

ミリングマシン関連

コエックス300プロ ブロック用カートリッジ ¥35,280	コエックス300プロ ディスク用カートリッジ ¥33,000	コエックス400 ブロック用カートリッジ ¥29,260	コエックス450 ブロック用カートリッジ ¥27,300	コエックス450 ディスク用カートリッジ ¥31,500		
クーラントオイル 2L ¥4,550	セラミック用 布フィルター ¥560	ミリングバー各種 ¥7,830 ~ ¥13,500	コエックス300プロ/400 スピンドルカバー ¥3,800 コエックス450 スピンドルカバー ¥5,050	コエックス300プロ/400 コレットチャック ¥55,440 コエックス450 コレットチャック ¥88,690	コエックス300プロ/400 ツールポケット ¥3,800	ウォーターポンプ ¥13,870

ブロック・ディスク・その他機材

デントクラフト ハイブリッドレジンブロック (5個入)

色調
A1HT, A2HT, A3HT
A1LT, A2LT, A3LT, A3.5LT, A4LT

サイズ
● 12 ¥12,500 ● 14L ¥15,000
※小白歯CAD/CAM冠保険算定 (I)



CAD/CAM支台歯形成用バー DigitalDentistryPrepSet

種類
● DigitalDentistryPrepSet18本組 ¥18,900
● ガイドグループ形成用
RKD-1, RKD-2, RKD-3 ¥5,100/5本
● インレー・アンレー形成用 RKD-4, RKD-4ff, RKD-5, RKD-5ff ¥5,100/5本
● クラウン・ブリッジ形成用 RKD-6, RKD-6ff, RKD-7, RKD-7ff, RKD-8, RKD-8ff ¥5,100/5本
● フィニッシング用 RKD-9ff, RKD-10ff, RKD-11ff, RKD-12ff, RKD-13ff ¥5,100/5本



デントクラフト ハイブリッドレジンブロック セカンド (5個入)

色調
A1 LT, A2 LT, A3 LT, A3.5 LT, A4 LT

サイズ
● 12 ¥14,400 ● 14L ¥16,800
※小白歯CAD/CAM冠保険算定 (II)



コエックス用サイレントCAMコンパクト集塵機

¥303,200



コエックス用サイレントCAMコンパクト運動キット

¥19,600
※コエックスミリングマシンへの設置をお考えの場合は、必ず上記運動キットをセットでご購入ください。

デントクラフト ハイブリッドレジンブロック ストロング (5個入)

色調
A1 LT, A2 LT, A3 LT, A3.5 LT, A4 LT

サイズ
● 14L ¥21,000
※小白歯CAD/CAM冠保険算定 (III)



CXシンタリングファーン S-600

¥840,000



ARUM チタンディスク

サイズ
● φ98mm×10mm ¥14,400 ● φ98mm×12mm ¥15,500
● φ98mm×14mm ¥16,900 ● φ98mm×16mm ¥18,300
● φ98mm×18mm ¥19,500 ● φ98mm×20mm ¥20,800
● φ98mm×22mm ¥25,400 ● φ98mm×25mm ¥27,900



ジビーノ ジルコニアディスク

色調
ブリーチ (無色), ライト (A1-A2相当),
ミディアム (A2-A3相当)

サイズ
● φ98mm×12mm ¥40,000 ● φ98mm×14mm ¥46,000
● φ98mm×18mm ¥51,000 ● φ98mm×25mm ¥56,000
● φ98mm×30mm ¥63,000



エターナルグロウ

25g ¥12,000



株式会社 MDC

(旧株式会社ヨシダサポートセンター)

MDC ではデジタル歯科技工のノウハウをご提供し、CAD/CAM 機器導入サポートや技工製作サービスを行っています。

MDC で
作製できる技工物

- ハイブリッド CAD/CAM 冠
- アライナー矯正
- フレームワーク、レジン床
- サージカルガイド
- ジルコニアインレー、クラウン、ブリッジ、インプラント
- 3D プリントサービス

歯科医院の「できたらいいな」をかなえる。

action GATE SYSTEM



歯科従事者のための会員サービス

今すぐ登録!

G-PLUS®



G-PLUS に関するお問い合わせ 株式会社ヨシダ g-plus@yoshida-dental.co.jp

ヨシダの最新CAD/CAM製品情報についてはこちらから!

スマートフォンで二次元コードを読み取りアクセスしてください。

CADCAM総合ページ



スキャナー総合ページ



ミリングマシン総合ページ



CADCAMマテリアルページ



- 一般的名称: 歯科技工室設置型コンピュータ支援設計・製造ユニット 販売名: コエックス T3 プラス 届出番号: 13B1X00005000243 (一般)
- 一般的名称: 歯科技工室設置型コンピュータ支援設計・製造ユニット 販売名: コエックス T5 プラス 届出番号: 13B1X00005000244 (一般)
- 一般的名称: 歯科技工室設置型コンピュータ支援設計・製造ユニット 販売名: コエックス T7 プラス 届出番号: 13B1X00005000245 (一般)
- 一般的名称: 歯科技工室設置型コンピュータ支援設計・製造ユニット 販売名: コエックス 450 届出番号: 13B1X00005000242 (一般)
- 一般的名称: 歯科技工室設置型コンピュータ支援設計・製造ユニット 販売名: コエックス 400 届出番号: 13B1X00005000232 (一般)
- 一般的名称: 歯科技工室設置型コンピュータ支援設計・製造ユニット 販売名: コエックス 300 プロ 届出番号: 13B1X00005000248 (一般)
- 一般的名称: デジタル印象採得装置 歯科技工室設置型コンピュータ支援設計・製造ユニット 販売名: i600&i700 オーラルスキャナ 承認番号: 30300BZi00031000 (管理 特管)
※「i700 オーラルスキャナ」の販売名は、「i600&i700 オーラルスキャナ」です。
- 一般的名称: 歯科切削加工用レジン材料 販売名: デントクラフト ハイブリッドレジンブロック 認証番号: 228ACBZX00004000 (管理)
- 一般的名称: 歯科切削加工用レジン材料 販売名: デントクラフト ハイブリッドレジンブロック セカンド 認証番号: 304ACBZX00015000 (管理)
- 一般的名称: 歯科切削加工用レジン材料 販売名: デントクラフト ハイブリッドレジンブロック ストロング 認証番号: 303ACBZX00003000 (管理)
- 一般的名称: 歯科技工用ポーセレン焼成炉 販売名: CXシンタリングファーン S 届出番号: 13B1X00005000247 (一般)
※CXシンタリングファーン S-600の販売名はCXシンタリングファーン Sです。
- 一般的名称: 歯科非鋳造用チタン合金 販売名: ARUM チタンディスク 認証番号: 304ALBZX00025000 (管理)
上記製造販売元: (株)ヨシダ 東京都台東区上野 7-6-9

- 一般的名称: 歯科切削加工用セラミックス 販売名: Zivino-ジビーノ 歯科補綴用ジルコニアディスク for インプラント 認証番号: 229AGBZX00044A02 (管理)
製造販売元: Orbray (株) 東京都足立区新田 3-8-22

- 一般的名称: 歯科用ダイヤモンドバー 販売名: メリーダイヤ 届出番号: 13B3X0025600001 (一般)
製造販売元: (株)日向和田精密製作所 東京都青海市日向和田 3-698 ※Digital Dentistry Prep Set の販売名はメリーダイヤです。

- 一般的名称: 歯科用研磨器材 販売名: エターナルグロウ 届出番号: 11B3X00042000048 (一般)
製造販売元: 下村石膏 (株) 埼玉県朝霞市幸町 3-11-9

販売元 株式会社ヨシダ 〒110-8507 東京都台東区上野7-6-9

ヨシダ取扱製品に関するお問い合わせは
株式会社ヨシダ コンタクトセンター | ☎ 0800-170-1170 月~金 9:00~17:30 土 9:00~17:00 (日曜・祝祭日を除く)

※このカタログに記載の価格は標準価格 (税抜) です。
※仕様および外観は製品改良等のため、予告なく変更することがあります。あらかじめご了承ください。
禁無断転載