

YOSHIDA



3Dプリンター

The New Paradigm of 3D Printer

ZENITH L2

ゼニス L2

SAFETY

強化ヒーター搭載

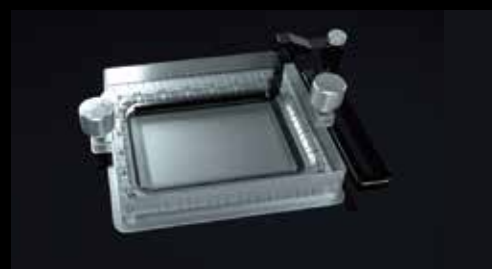
プリントミスを予防するパワーヒーターを搭載。安定的な印刷を実現。

光触媒UVフィルター搭載

VOCを軽減して有害物質の発生を予防。

清掃ワイパー搭載

トレー上部の清掃用ワイパーでレジンを攪拌。プリントミスを防ぐ。



SPEED

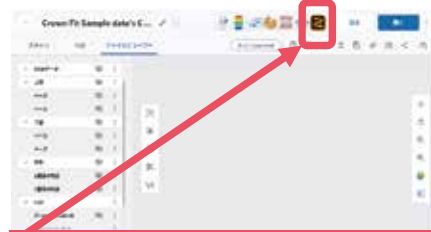
旧モデルと比べてプリント速度UP。LCD造形で簡単・短時間プリントを実現。



	ゼニスL2	ゼニスD	ゼニスU	使用レジン(コスト)
模型	30分	1時間5分	1時間31分	18mL (522円)
ガイド	43分	1時間21分	2時間3分	16mL (560円)
ワックスパターン	35分	50分	1時間	2mL (94円)
テンポラリー	53分	48分	1時間	2mL (107円)

※自社測定結果による比較

IOSスキャナーソフトMeditLinkとの連携でシームレスなプリント作業が可能



MeditLinkにてプリントする
データを選択して、
ゼニス用アイコンボタンを押す

印刷の位置方向を
選択して自動で
サポート装着可能

MATERIALS

ゼニス用 MODEL

TYPE:
作業模型用

容量: 1,000g
価格: 29,000円



ゼニス用 CLEAR SG

TYPE:
クリア模型用

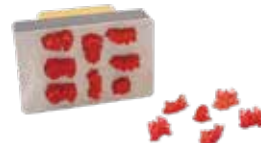
容量: 1,000g
価格: 35,000円



ゼニス用 CASTABLE RED

TYPE:
キャスト用

容量: 1,000g
価格: 47,000円



ゼニス用 Temporary

TYPE:
テンポラリー用

容量: 1,000g
価格: 53,400円



Technical Specifications

造形方式	LCD(Liquid Crystal Display)
造形サイズ	116 x 64 x 150 mm
本体寸法	340 x 460 x 430 mm
重量	15 kg
XY解像度	50um
インターフェース	USB, Wi-Fi
積層ピッチ	50um, 100um

光源の種類	405nm LED
ソフトウェア	Zenith Slicer
対応OS	Windows 8 .10.11 Mac 10.10 以降(64bit)
入力ファイル方式	スタンダードSTLファイル
電源	INPUT: AC100V~240V/50~60Hz 2.1A max OUTPUT: 24V 6.25A(150W)
造形素材	Photopolymer Resin

◎販売名:ゼニスL2 一般的名称:歯科技工室設置型コンピュータ支援設計・製造ユニット ◎届出番号:13B1X00005000251(一般) ◎製造販売元:(株)ヨシダ 東京都台東区上野7-6-9
◎販売名:ゼニスユー Model ◎一般的名称:歯科用樹脂系模型材 ◎届出番号:13B1X00005000229(一般) ◎製造販売元:(株)ヨシダ 東京都台東区上野7-6-9
◎販売名:ゼニス用 Castable Red ◎一般的名称:歯科用パターンレジン ◎届出番号:13B1X00005000239(一般) ◎製造販売元:(株)ヨシダ 東京都台東区上野7-6-9
◎販売名:ゼニスユー Clear SG ◎一般的名称:歯科用樹脂系模型材 ◎届出番号:13B1X00005000230(一般) ◎製造販売元:(株)ヨシダ 東京都台東区上野7-6-9
◎販売名:ゼニス用 Temporary ◎一般的名称:歯冠用硬質レジン ◎認証番号:231ALBZX00001000(管理) ◎製造販売元:(株)ヨシダ 東京都台東区上野7-6-9

※仕様および外観は製品改良等のため予告なく変更することがあります。あらかじめご了承ください。

価格は2022年10月現在。消費税は含まれておりません。

禁無断転載

●取扱店

ヨシダ取扱製品に関するお問い合わせは

株式会社 **ヨシダ** コンタクトセンター

0800-170-1170

※対応時間 / 月~金 9:00~19:00 ± 9:00~17:00
(日曜・祝祭日を除く)



(01)02747937020258

●発売元: 株式会社 **ヨシダ** 東京都台東区上野7-6-9

C02456/2022年10月/@20/新