

Piezo Tip Guide

ピエゾ チップガイド



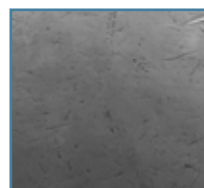
チップの高い精度

表面の工作精度を高めた鏡面仕上げのチップで根面に対して穏やかなアプローチが可能。精度の高い治療を実現します。

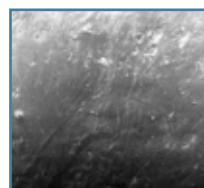
- 根面のセメント質を過剰に除去しない。
- 根面をスムーズに仕上げ、細菌の再付着を遅延。



チップ拡大 ×100倍



チップ拡大 ×1000倍



根面スケーリング後

Point

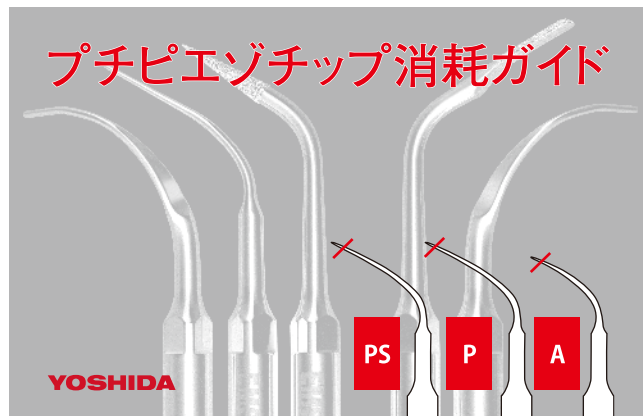
チップの機能を100%発揮するためには
チップの定期的な交換が必要です。

超音波スケーラー用チップは、すべて消耗品です。チップが2mm減ると、作業効率が減少します。消耗したチップを新しいチップに交換すると、歯石除去が早く、時間の節約と術者の疲労軽減につながります。

名刺サイズの「プチピエゾチップ消耗ガイド」をご用意しております。消耗ガイドにチップを当て、チップの消耗をご確認ください。

※原寸サイズ

プチピエゾチップ消耗ガイド



チップA



プチピエゾ用チップA トルクレンチ付 単品 883657

歯肉縁上の歯石除去

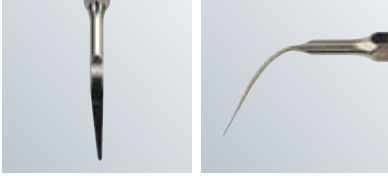
チップの側面を歯面に平行にあて、前後に動かしながら使用します。

※注水下でご使用ください。

詳しい動画はこちら▶



チップP



プチピエゾ用チップP トルクレンチ付 単品 883739

歯肉縁上・歯肉縁下3mmまでの歯石除去

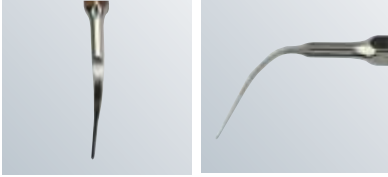
歯肉縁下3mmまでのポケットに使用します。チップの側面を歯面に平行にあて、前後に動かしながら使用します。

※注水下でご使用ください。

詳しい動画はこちら▶



チップPS



プチピエゾ用チップPS トルクレンチ付 単品 883746

歯肉縁下10mmまでの歯石除去

歯肉縁下10mmまでのポケットに使用します。作動させずにチップをポケット底まで入れてから、チップ側面を歯面に平行にあて、前後に動かしながら使用します。

※注水下でご使用ください。

詳しい動画はこちら▶



チップPSR/PSL



プチピエゾ用チップPSR トルクレンチ付 単品 409851

歯肉縁上・歯肉縁下8mmまでの歯石除去

歯肉縁下8mmまでのポケットに使用します。作動させずにチップをポケット底まで入れてから、チップ側面を歯面に平行にあて、前後に動かしながら使用します。

※注水下でご使用ください。

詳しい動画はこちら▶



チップPI



プチピエゾ用チップPI インプラント用(4本入) 426741

インプラント上部構造に付着したプラークおよび歯石除去

インプラント上部構造に沿うようにチップをあてて、前後に動かしながら使用します。

※注水下でご使用ください。

※ご使用の際は別売りの「プチピエゾ用チップ120」が必要です。

詳しい動画はこちら▶



チップ120

「チップPI」使用時に必要なホルダーです。



プチピエゾ用チップ 120 791761

エンドチップスパナ

チップ120にファイルを着脱する際に使用するスパナです。ファイル長さを計る目盛りつき。



プチピエゾエンドチップスパナ 791785

トルクレンチ

チップ各種をハンドピース本体へ確実に着脱するための専用トルクレンチです。



プチピエゾ用トルクレンチ(プラスチック) 883828

※仕様および外観は製品改良等のため予告なく変更することがあります。あらかじめご了承ください。

禁無断転載

●販売名: グランドピエゾプラス ●一般名称: 歯科用多目的超音波治療器 ●認証番号: 228ALBZX00013000(管理特管) ●製造販売元: 株式会社ヨシダ

株式会社 **ヨシダ** 〒110-8507 東京都台東区上野7-6-9 TEL.0800-170-5541(ユニット・歯科材料・滅菌器その他のお問合せ)



C02150/2022年12月/PRI/5/@20/改 (01)02747937017173