

Enjoy クリミール

毎日の栄養補給をおいしくサポート。

バラエティに富んだ8種類の味で、毎日おいしく楽しめます。



Enjoy クリミール
1パック (125ml) 当たり
日本食品標準成分表2020年版
(8訂)との比較

エネルギー
200
kcal

おにぎり
1個分
(約115g)

たんぱく質
7.5
g

卵1個分
(約60g)

カルシウム
138
mg

普通牛乳
約125ml分

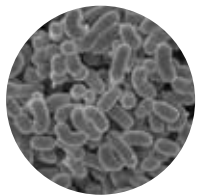
食物繊維
2.5
g

バナナ
2.5本分
(約225g)

各種
ビタミン
Vitamin

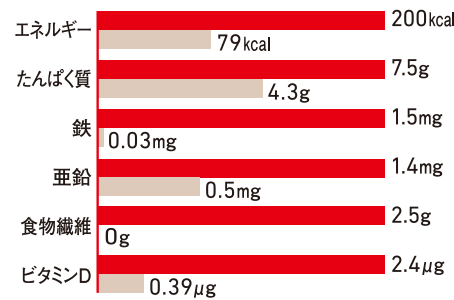
シールド乳酸菌® 100億個配合!!

『シールド乳酸菌®』とは?



シールド乳酸菌®は、森永乳業が保有する数千の菌株の中から選び抜かれた、健康力をサポートする乳酸菌です。

Enjoy クリミールと牛乳の比較



■ Enjoy クリミール 1パック (125ml) 当たり ■ 普通牛乳 125ml 当たり
日本食品標準成分表2020年版 (8訂) を基に作成

こんな方、こんな時に
おすすめです!

- 固形物が食べづらい方
- 食欲がない時
- 毎日違う味を楽しみたい方
- ハーフ食※にプラス
- おやつやデザートとして



*ハーフ食とは? ……「喫食率アップ」「食事満足度の向上」「栄養状態の改善」を目指すため通常量の半分量とした食事のことです。見た目の負担を少なくし、補助食品によって必要な栄養を補います。

全8種類
詰め合わせセットを
ご用意しています



主要原材料

詳細は製品パッケージをご覧ください

でんぷん分解物、乳たんぱく質、植物油、グラニュー糖、難消化性デキストリン、乾燥酵母、乳酸菌(殺菌)/カゼインNa、pH調整剤、乳化剤、塩化K、炭酸Mg、V.C、香料、色素※、クエン酸鉄Na、V.E、ニコチン酸アミド、グルコン酸亜鉛、パントテン酸Ca、V.B6、グルコン酸銅、V.B2、V.B1、V.A、葉酸、ビオチン、V.D、V.B12、(一部に乳成分・大豆を含む)

※ヨーグルト味には含まれません

標準物性値

浸透圧 (mOsm/kg H ₂ O)	570
(mOsm/l)	430
pH (20℃)	6.7
比重 (20℃)	1.11
粘度 (mPa·s, 20℃)	20

特性値

アミノ酸スコア	100
フィッシャー比 (BCAA/AAA)	3.0
non protein kcal/N*	142

●BCAA (分岐鎖アミノ酸):
イソロイシン、ロイシン、バリン
AAA (芳香族アミノ酸):
フェニルアラニン、チロシン

●フィッシャー比: 分岐鎖アミノ酸
/ 芳香族アミノ酸のモル比

*窒素・たんぱく質換算係数を
6.25として算出

栄養機能食品(亜鉛・銅)

食生活は、主食、主菜、副菜を基本に、食事のバランスを。



株式会社 **ヨシダ** / morinaga

森永乳業クリニコ株式会社

標準組成		エフジョイ クリミール	
		1パック(125ml)当たり	
エネルギー	(kcal)	200	
たんぱく質	(g)	7.5	
	(%エネルギー)	15	
脂質	(g)	6.7	
	(%エネルギー)	30	
炭水化物	(g)	29.3	
	(%エネルギー)	55	
糖質	(g)	26.8	
食物繊維	(g)	2.5	
灰分	(g)	1.0	
水分	(g)	94	
ナトリウム	(mg)	110	
	(mEq)	4.8	
食塩相当量*	(g)	0.28	
カリウム	(mg)	179	
	(mEq)	4.6	
塩素	(mg)	116	
	(mEq)	3.3	
カルシウム	(mg)	138	
マグネシウム	(mg)	33	
リン	(mg)	129	
鉄	(mg)	1.5	
亜鉛	(mg)	1.4	
銅	(mg)	0.14	
マンガン	(mg)	0.23	
ヨウ素	(μg)	19	
セレン	(μg)	5.0	
クロム	(μg)	5.0	
モリブデン	(μg)	4.0	
ビタミンA			
レチノール活性当量	(μgRAE)	160	
レチノール	(μg)	160	
ビタミンD	(μg)	2.4	
ビタミンE			
α-トコフェロール	(mg)	2.8	
ビタミンK	(μg)	16	
ビタミンB1	(mg)	0.35	
ビタミンB2	(mg)	0.50	
ナイアシン	(mg)	6.5	
ナイアシン当量	(mgNE)	8.2	
ビタミンB6	(mg)	0.65	
ビタミンB12	(μg)	1.2	
葉酸	(μg)	130	
パントテン酸	(mg)	2.8	
ビオチン	(μg)	6.0	
ビタミンC	(mg)	35	
シールド乳酸菌 [®]		100億個配合	

*食塩相当量(g) = ナトリウム(mg) × 2.54 × 1 / 1000

アミノ酸組成(参考値)

必須アミノ酸	g/125ml	非必須アミノ酸	g/125ml
イソロイシン	0.40	アルギニン	0.26
ロイシン	0.73	アラニン	0.24
リジン	0.60	アスパラギン酸 (アスパラギン)	0.56
メチオニン	0.20	グルタミン酸 (グルタミン)	1.55
シスチン	0.05	グリシン	0.14
フェニルアラニン	0.37	プロリン	0.80
チロシン	0.38	セリン	0.39
スレオニン	0.32		
トリプトファン	0.10		
バリン	0.49		
ヒスチジン	0.22		
合計	3.86	合計	3.94

主要脂肪酸組成(参考値)

脂肪酸	%
カプリル酸 (C 8:0)	12
カプリン酸 (C 10:0)	4
パルミチン酸 (C 16:0)	9
ステアリン酸 (C 18:0)	3
オレイン酸 (C 18:1)	37
リノール酸 (C 18:2 n-6)	27
α-リノレン酸 (C 18:3 n-3)	8
合計	100

脂肪酸特性値*(参考値)

脂肪酸	g/125ml	%エネルギー
飽和脂肪酸	1.69	7.6
(うち中鎖脂肪酸)	(0.96)	(4.3)
一価不飽和脂肪酸	2.23	10.0
n-6系脂肪酸	1.63	7.3
n-3系脂肪酸	0.48	2.2

*全脂肪酸 / 全脂質を0.9として算出

保管、使用上の注意

- 医師・栄養士等のご指導に従って使用してください。
- **静脈内等へは絶対に注入しないでください。**
- 牛乳・大豆由来の成分が含まれています。アレルギーを示す方は使用しないでください。
- 水分管理、電解質及び亜鉛・銅等の微量元素の補給量に配慮して使用してください。
- 容器が落下・衝撃等により破損しますと、無菌性が損なわれます。取り扱いには十分注意してください。
- 容器は衛生的にお取り扱いください。
- 容器に漏れ・膨脹等がみられるもの及び容器の破損しているものはお飲みにならないでください。
- 原材料の一部が沈澱・浮遊することがありますが、品質には問題ありません。開封前によく振ってからお飲みください。
- 開封時に内容物の色・臭い・味に異常があるもの及び固まっているものはお飲みにならないでください。
- 沈澱・凝固の原因となりますので、本品に果汁等の酸性物質や多量の塩類等を混合しないでください。
- 電子レンジで加温しないでください。加温する場合は、未開封のままポリ袋に入れ、お湯(約60℃)で体温程度を目安に温めてください。長時間または繰り返しの加温は、風味劣化・褐色化・沈澱等の原因となりますので避けてください。
- 開封後に全量お飲みにならない場合には、直ちに冷蔵庫に保管し、その日のうちにお飲みください。
- 室温で保存できますが、おいしさを保つために冷所での保管をおすすめします。
- 直射日光が当たる場所や、高温な場所、凍結するような場所で保管しますと、風味劣化等の性状変化が認められる場合があります。
- 1日当たり250ml(2パック)を目安にお召し上がりください。
- 本品は、多量摂取により疾病が治癒したり、より健康が増進するものではありません。亜鉛の摂り過ぎは、銅の吸収を阻害するおそれがありますので、過剰摂取にならないよう注意してください。1日の摂取目安量を守ってください。乳幼児・小児は本品の摂取を避けてください。
- 本品は、特定保健用食品と異なり、消費者庁長官による個別審査を受けたものではありません。

静脈内等へは絶対に注入しないでください。

包装規格 **エフジョイ クリミール**

賞味期限 製造日より270日

いろいろセット 125ml × 3パック × 8種 = 1ケース

アレルギー
(表示推奨品目含む) 乳成分・大豆

本品についてお気づきの点がございましたら、下記へお問合せください。

商品に関するお問合せ

森永乳業クリニコ株式会社
0120-52-0050

受付時間 / 平日9:30~17:00 土・日・祝日、年末年始、5月1日を除く

注文に関するお問合せ

株式会社 ヨシダ 0800-170-5541

受付時間 / 平日9:00~17:30、土曜日9:00~17:00
日曜・祝日・夏季休暇・年末年始は除く

取扱店名



(01)02747937019450

C02375/2024年6月/PR/1/@20/改
11034FR