



毎日の食生活をおいしくサポート

# エンジョイ クリミール Fiber+ プラス

糖質の摂取量に配慮しながら、  
食物繊維、MCT、EPA・DHAを摂取できる栄養補助飲料です。



コーヒー味



いちご味  
(無果汁)

糖質調整  
栄養補助飲料

エネルギー200kcal\* / たんぱく質7.5g\* / 食物繊維6.0g\*

## こだわりの食物繊維・糖質組成

### 難消化性デキストリン(4.5g)\*

トウモロコシでんぷんから作られた  
水溶性の食物繊維

### イヌリン(1.5g)\*

野菜や果物、特にチコリやゴボウに  
多く含まれる水溶性の食物繊維

### パラチノース

砂糖(ショ糖)とよく似た構造を持つ二糖類

### 高分岐デキストリン

枝分かれした構造を多く含む糖質

### ラクチュロース

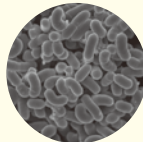
牛乳から作られた難消化性のオリゴ糖

水溶性食物繊維、パラチノース、高分岐デキストリン  
を配合し、糖質の吸収に配慮しました。

また、腸内細菌による利用性が高いイヌリンと  
ビフィズス菌増殖因子であるラクチュロースを配合し、  
腸内環境にも配慮しました。

 シールド乳酸菌® 100億個配合!!

「シールド乳酸菌®」とは?



シールド乳酸菌®は、森永乳業が  
保有する数千の菌株の中から  
選び抜かれた、健康力をサポート  
する乳酸菌です。

\* : 1パック(125ml)当たり



株式会社 **ヨシダ**

森永乳業グループ病態栄養部門  
株式会社 **クリニコ**

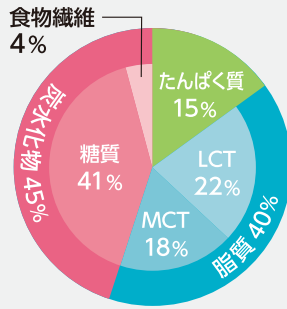
標準組成		エンジョイクリミールFiber+ 1パック(125ml)当たり
エネルギー	( kcal )	200
たんぱく質	( g )	7.5
	(%エネルギー)	15
脂質	( g )	8.9
	(%エネルギー)	40
炭水化物	( g )	27.1
	(%エネルギー)	45
糖質	( g )	21.1
食物繊維	( g )	6.0
灰分	( g )	1.0
水分	( g )	93
ナトリウム	( mg )	110
	( mEq )	4.8
食塩相当量*	( g )	0.28
カリウム	( mg )	179
	( mEq )	4.6
塩素	( mg )	116
	( mEq )	3.3
カルシウム	( mg )	140
マグネシウム	( mg )	33
リン	( mg )	129
鉄	( mg )	1.5
亜鉛	( mg )	3.0
銅	( mg )	0.14
マンガン	( mg )	0.23
ヨウ素	( μg )	19
セレン	( μg )	5.0
クロム	( μg )	5.0
モリブデン	( μg )	4.0
ビタミンA		
レチノール活性当量	( μgRAE )	160
レチノール	( μg )	160
ビタミンD	( μg )	4.0
ビタミンE		
α-トコフェロール	( mg )	10.0
ビタミンK	( μg )	12
ビタミンB1	( mg )	1.2
ビタミンB2	( mg )	0.50
ナイアシン	( mg )	6.5
ナイアシン当量	( mgNE )	8.2
ビタミンB6	( mg )	0.65
ビタミンB12	( μg )	2.4
葉酸	( μg )	130
パントテン酸	( mg )	2.8
ピオチン	( μg )	10
ビタミンC	( mg )	100
MCT	( g )	4.1
EPA	( mg )	70
DHA	( mg )	30
ラクチュロース	( g )	1.0
カルニチン	( mg )	30

シールド乳酸菌® 100億個配合

\*食塩相当量(g) = ナトリウム(mg) × 2.54 × 1/1000

アレルギー(表示推奨品も含む) 乳成分・大豆

### %エネルギー



LCT: 長鎖脂肪酸トリグリセリド  
MCT: 中鎖脂肪酸トリグリセリド

### 主要脂肪酸組成(参考値)

脂肪酸		%
カプリル酸	(C 8:0)	36.9
カプリン酸	(C 10:0)	12.3
ミリスチン酸	(C 14:0)	0.4
パルミチン酸	(C 16:0)	5.9
パルミトリン酸	(C 16:1)	0.4
ステアリン酸	(C 18:0)	2.4
オレイン酸	(C 18:1)	20.2
リノール酸	(C 18:2 n-6)	15.6
α-リノレン酸	(C 18:3 n-3)	4.5
エイコサペンタエン酸	(C 20:5 n-3)	1.0
ドコサヘキサエン酸	(C 22:6 n-3)	0.4
合計		100.0

### 主要原材料

【詳細は製品パッケージをご覧ください】

パラチノース、高分岐デキストリン、乳たんぱく質、難消化性デキストリン、中鎖脂肪酸トリグリセリド(MCT)、植物油、でんぷん分解物、ラクチュロース、イヌリン、精製魚油、酵母エキス、乾燥酵母、カルニチン、乳酸菌(殺菌)/カゼインNa、pH調整剤、乳化剤、塩化K、香料、カラメル色素、紅麴色素\*、コチニール色素\*、(一部に乳成分・大豆を含む)

\*コーヒー味には含まれません。

### 標準物性値

浸透圧 (mOsm/kg H <sub>2</sub> O)	700
(mOsm/l)	520
pH (20℃)	6.6
比重 (20℃)	1.10
粘度 (mPa·s, 20℃)	13

### 特性値

アミノ酸スコア	100
---------	-----

### 保管、使用上の注意

- 医師・栄養士等のご指導に従って使用してください。
- 静脈内等へは絶対に注入しないでください。
- 牛乳・大豆由来の成分が含まれています。アレルギーを示す方は使用しないでください。
- 水分管理、電解質及び亜鉛・銅等の微量元素の補給量に配慮して使用してください。
- 容器が落下・衝撃等により破損しますと、無菌性が損なわれます。取り扱いには十分注意してください。
- 容器は衛生的にお取り扱いください。
- 容器に漏れ・膨脹等がみられるもの及び容器の破損しているものはお飲みにならないでください。
- 原材料の一部が沈澱・浮遊することがありますが、品質には問題ありません。開封前によく振ってからお飲みください。
- 開封時に内容物の色・臭い・味に異常があるもの及び固まっているものはお飲みにならないでください。
- 沈澱・凝固の原因となりますので、本品に果汁等の酸性物質や多量の塩類等を混合しないでください。
- 電子レンジで加熱しないでください。加熱する場合は、未開封のままポリ袋に入れ、お湯(約60℃)で体温程度を目安に温めてください。長時間または繰り返しの加熱は、風味劣化・褐色化・沈澱等の原因となりますので避けてください。
- 開封後に全量お飲みにならない場合には、直ちに冷蔵庫に保管し、その日のうちにお飲みください。
- 室温で保存できますが、おいしさを保つために冷所での保管をおすすめします。
- 直射日光が当たる場所や、高温な場所、凍結するような場所で保管しますと、風味劣化等の性状変化が認められる場合があります。
- カルニチンの摂り過ぎに注意してください。厚生労働省の通知によると、米国ではカルニチンの許容一日摂取量は体重1kg当たり20mgと評価されています。

エンジョイ  
クリミールFiber+  
プラス

包装規格

各種: 125ml × 24パック = 1ケース

賞味期限

製造日より180日

商品に関するお問い合わせ



森永乳業グループ病態栄養部門  
株式会社 クリニコ



0120-52-0050

受付時間/平日9:30~17:00 土・日・祝日、年末年始、5月1日を除く

注文に関するお問い合わせ



株式会社 ヨシダ



0800-170-5541

受付時間/平日9:00~17:00 土・日・祝日、年末年始、お盆期間を除く

取扱店名



(01)02747937019443

C02376/2022年1月/@20/新

2022年1月/FA