

歯科用

# 立ち姿勢判別システム

12.2cm のずれ

10.3cm のずれ

9.1cm のずれ

4.2cm のずれ

8.0cm のずれ

6.1cm のずれ

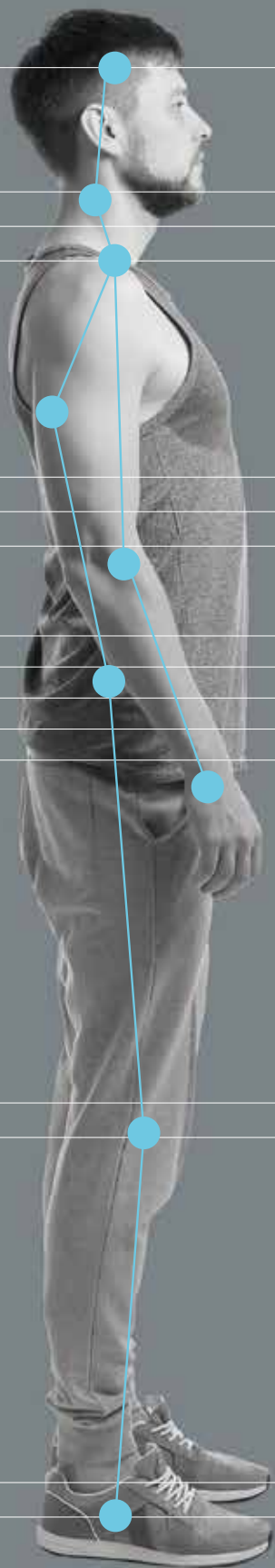
5.0cm のずれ

3.0cm のずれ

1.1cm のずれ

1.7cm のずれ

1.3cm のずれ



正しい姿勢へのアプローチに

3 秒間カメラの前で静止するだけで、身体の左右、前後（奥行）のバランス測定から印刷まで行えます

Standing posture determination system

**YOSHIDA**

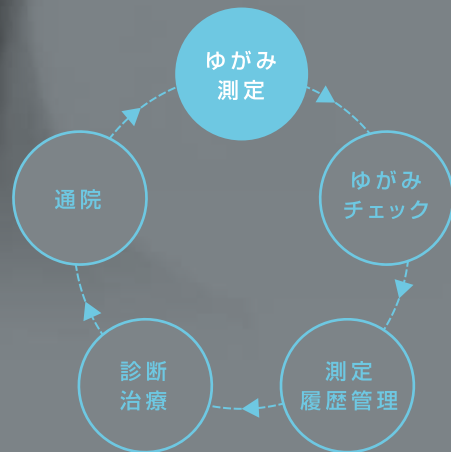


## 姿勢測定のススメ

自分の体にゆがみはあるのか。どれくらいゆがんでいるのか。それによって身体にどのような影響を及ぼしているのか。患者様の身体のゆがみを共有し、正しい姿勢作りへの改善をサポートしましょう。

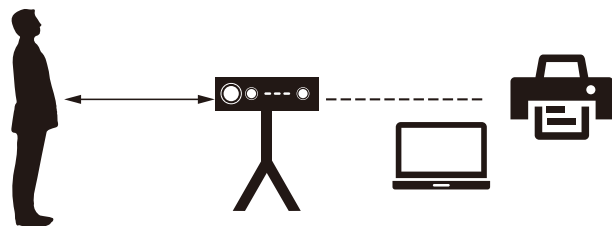
## 患者様の治療を通して、 体のゆがみの変化を確認

噛み合わせと体のゆがみは、密接に関連していると言われています。  
歯科用 立ち姿勢判別システムは、患者様の体の左右、  
上下各部位のずれ度合を数値化(見える化)することで、  
治療中の患者様の体のゆがみとの相関関係や  
どう変化しているのかを瞬時に捉え、データを共有することができます。



### 測定方法

歯科用  
立ち姿勢  
判別システム



25箇所の骨格データを瞬時に取得



測定履歴にて過去の測定結果と比較することで、体のゆがみの変化を患者様と共有することができます。

カメラの前で3秒間静止するだけで体の歪みを数値化します。



### 測定時の注意点

#### ■服装について

- 下記のような服装は正しく測定できない可能性があります。
- ・ ゆったりしたサイズの服(ロングスカート、コート、ジャンパー、ダウンジャケットなど)
  - ・ 光沢が強い服(例：合皮、ナイロン素材)
  - ・ ハイヒール(かかとの高い靴)

#### ■測定環境について

- 光沢など光を反射し易い床面については、測定誤差が発生する場合がありますため、測定用マットを床面に敷くことをお勧めします。

- 本紙に掲載された社名、商品名は各社の商標または登録商標です。
- 本製品の輸出(非居住者への役務提供等を含む)に際しては、外国為替及び外国貿易法等、関連する輸出管理法令等をご確認の上、必要な手続きをお取りください。ご不明な場合、または輸出許可等申請手続きに当たり資料等が必要な場合には、お買い上げの販売店またはお近くの弊社営業拠点にご相談ください。
- 本紙に掲載された製品の色は、印刷の都合上、実際のものとは多少異なることがあります。また、改良のため予告なく形状、仕様を変更することがあります。



(01)02747937017913