

インプラントの上部構造体へ対応する
進化系マルチレイヤー

Zivino^{-ジビーノ-}

強くて美しい

目指したのは高強度・高透過性・色調
3つの性質を有したトリプルマルチレイヤーディスク

Strength >

歯頸部側は1300MPa以上、切縁・咬合面側に向い950MPa以上の強度を有したマルチレイヤー。破折・チッピングのリスクを大幅に軽減。

Transparency >

歯頸部側は透過率を下げTi アバットメントの金属色によって起こりうるシャドウを軽減し、切縁・咬合面側に向って高い透過性のグラデーションを実現。

Color >

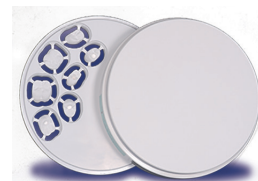
より自然観のある、天然歯の色調を再現。

MADE IN JAPAN

歯科補綴物用ジルコニアディスク for インプラント

YOSHIDA

-ジビーノ-
Zivino[®]



-ジビーノ-



強くて美しい 進化系ジルコニア登場

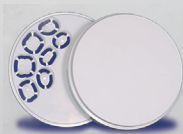
目指したのは
高強度・高透過性・色調
3つの性質を有した
トリプルマルチレイヤーディスク

サイズ:	12mm	14mm	18mm	25mm	30mm
色調:	ブリーチ* (無色)				
	ライト (A1-A2相当)				
	ミディアム (A2-A3相当)				

*ブリーチ：シタリング処理前に色付け加工を想定しています。強度においては、最大で歯頸部側 1460MPa、咬合面側 1050MPa になっております。

歯科補綴物用ジルコニアディスク for インプラント
標準価格：40,000～63,000円

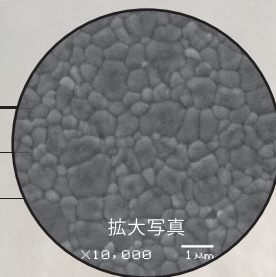
一般的名称：歯科切削加工用セラミックス 70805000
医療機器認証番号：229AGBZX00044A02(管理)
製造販売業者：アダマンド並木精密宝石株式会社
住所：東京都足立区新田 3-8-22



切縁側

強度 **950MPa**
透過率 **55%**

大きい粒がある事で
光が屈折しにくく
高い透過性を実現

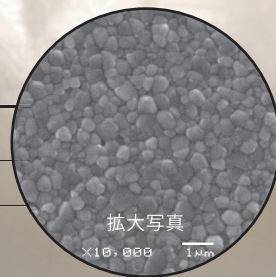


強度 **1000MPa**
透過率 **50%**

歯頸部側

強度 **1300MPa**
透過率 **45%**

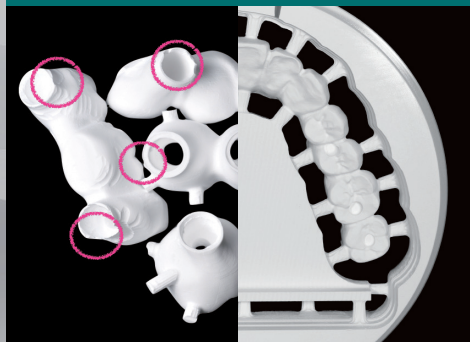
粒の形状が綺麗に揃っており
粒界から亀裂が進展しにくい為
高強度を達成



+ Custom Ti-Base >

POINT
1

ワンピースの補綴物も制作できる
高圧で緻密なプレス後、CIP加工*
を行いチップングリスクを軽減



*CIP=(冷却等方圧加圧法)

POINT
2

均一な球体で構成されたパウダーは
成形時に緻密に固まりやすく
内部の欠陥が発生しにくい



東ソーの原料を100%使用し国内生産したジルコニアディスクです。