



見える、わかる、こころ近づく。

円滑な歯科診療のための  
ビジュアルコミュニケーションシステム



**YOSHIDA**



**AR 設置シミュレーション**  
お手持ちのスマートフォンで、ネクストビジョンの設置イメージを確認できます。



**【AR 動作環境】**  
OS : iOS 13.1 以降、iPad OS ブラウザ : Safari、Chrome  
Android : デバイスによって対応できない場合がございます。  
※ パソコンではご利用いただけません。スマートフォン (iPhone 6s 以降) やタブレット (iPad 第 5 世代以降) でご確認ください。  
※ 環境により色が異なる場合がございます。明るい場所でお試ください。  
※ 一部の端末や OS の環境では表示できない場合がございます。  
※ 一部、実際の製品と異なる場合がございます。



ネクストビジョンの特設サイトから撮影例やユーザーインタビューの動画をご確認いただけます。

特設サイトはこちら



ネクストビジョン特設

**株式会社 ヨシダ**  
ユニット・歯科材料・滅菌器などのお問い合わせは  
**0800-170-5541**

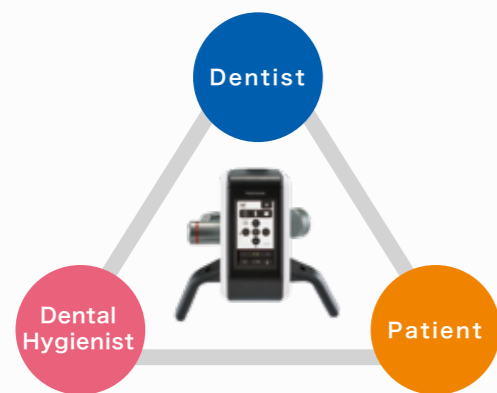
〒110-8507 東京都台東区上野 7-6-9  
<https://www.yoshida-dental.co.jp>  
製造販売元: 株式会社吉田製作所 〒130-8516 東京都墨田区江東橋 1-3-6



C02291/2023年8月/30/@160/GRA/改

よく見えると、  
よく伝わる。  
歯科コミュニケーションを  
もっとインタラクティブに。

口腔内を鮮明に捉える、4K80倍の高画質を実現。  
わかりやすく、誰もが使いやすい操作性と、  
幅広い場面に対応したユーザビリティを追求しました。  
現代の歯科診療に求められる高い精度、  
さらには、スタッフや患者さんとの  
円滑なビジュアルコミュニケーションまで。  
ネクストビジョンが新たな診療スタイルを提案します。



**臨床範囲が広がる  
光学・デジタル性能**

- 最大倍率80倍
- オートフォーカス・オートズーム機能
- 上下・左右反転機能
- 深い被写界深度

**ストレスのない  
直感的な操作**

- 3軸アーム採用でマルチアングル撮影可能
- 300-500mmのワーキングディスタンス
- 直感で操作できるタッチパネル
- モニタービューと直視の併用が可能

**診療をスムーズにする  
便利機能**

- ブルーライト機能
- 静止画・動画の記録が簡単
- 口腔内カメラとしても使用可能
- 医院のITシステム一元管理

# 臨床の幅が広がる 実感できる 高画質

大きく、鮮明に見える高解像度の  
映像・画像だから、術部の様子が一目瞭然。  
高い光学・デジタル性能のおかげで、  
特別なテクニックは不要です。



ネクストビジョンでひろがる臨床の幅

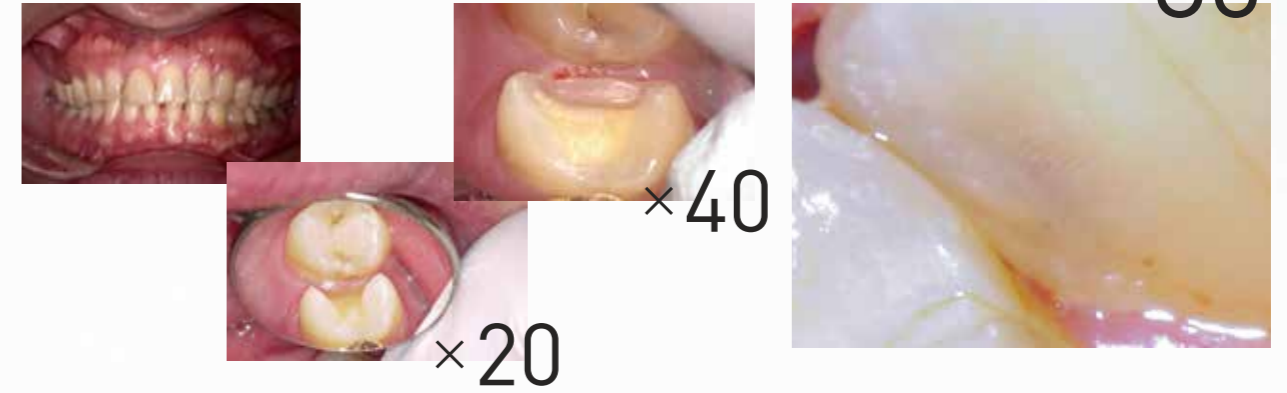
スケーリング/形成/修復/インプラント/根管治療 など

ネクストビジョンは歯科医療のあらゆる臨床をサポートします。右のQRコードを  
読み込みますと、ネクストビジョンで撮影した臨床例がご覧いただけます。



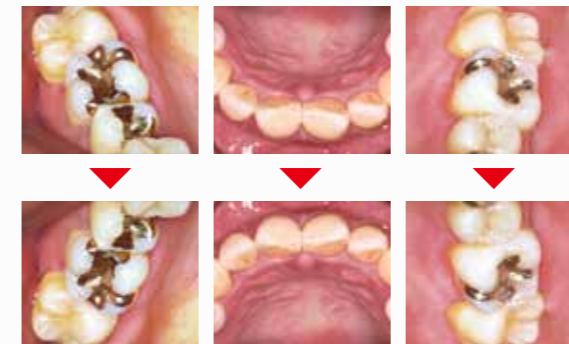
## 高精細診療をサポートする最高倍率80倍

最大80倍でも鮮明さを損なわない高画質によって、歯並びや歯石の確認はもとより、  
深い根管の治療にまで対応。感覚だけに頼らない精度の高い治療をサポートします。



## 一瞬で切り替え可能な 上下・左右反転機能

映像の上下・左右をワンタッチで反転させることが可能です。患者さん  
に伝わりやすい向きの映像を表示することで、理解度も高まります。



## ボタン1つで オートフォーカス/オートズーム

ワンアクションで設定した倍率に拡大したり、素早くピントを合わせることが  
できます。患者さんや術者自身が動いてもスムーズに治療を続けられます。



オートフォーカス

オートズーム

## 口腔内写真と拡大視野に有効な 深い被写界深度

ピントの合う範囲が広いので、口腔内全体の画像から治療部位の拡大  
画像まで、高画質で様々な用途に活用することができます。

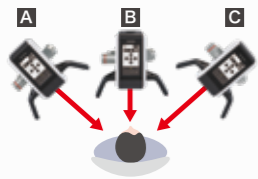


# 直感的な操作ができるユーザビリティ

撮りたい角度から、シンプルな操作で、自由自在に撮影できるネクストビジョン。  
空間的なゆとりも生まれ、ラクな姿勢のまま診療を続けることができます。

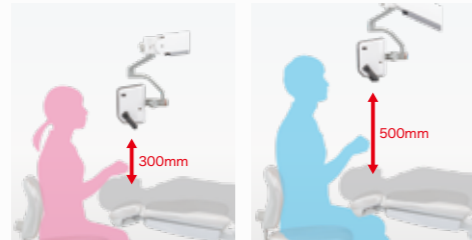
## 3軸アーム採用でマルチアングル撮影可能

術者の姿勢を崩すことなく、見たい部位を的確に捉えることができます。3軸アームによる自由な位置付けが可能のため、ミラーを使わなくても観察しやすい部位が多くなります。



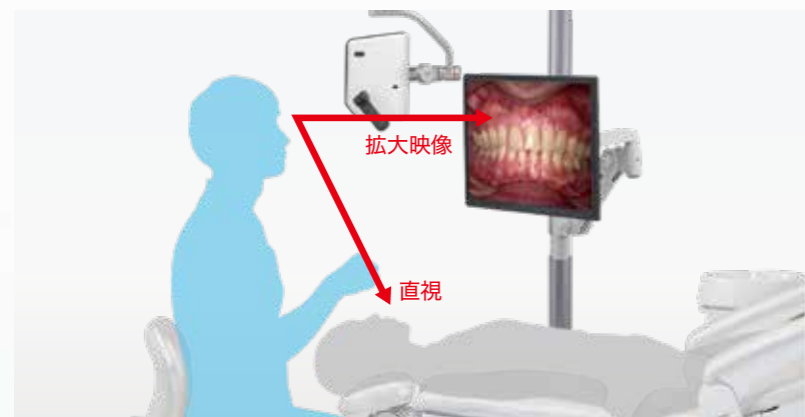
## 300-500mmの広いワーキングディスタンス

身長や座高による影響が少なく、ゆとりある診療スペースが確保できます。



## 直視とモニタービューの併用

直視と拡大映像の両方から、最適な情報が得られます。診療中に体勢を変えることなく、視線を移すだけで患者さんの表情を確認しながら診療ができ、目や体へのストレスを軽減します。



## 直感的に操作できるタッチパネルとハンドルスイッチ

ワンアクションでオートズームは設定した倍率に、オートフォーカスは素早くピントが合います。ハンドルスイッチは映像を見ながら片手で操作することができます。



## 観察しやすくなるブルーライト機能

ブルーライトにより、レジン充填部などの状態を観察しやすい映像が得られます。直視では認識しづらい余剰セメントまで把握でき、より精密な治療をサポートします。



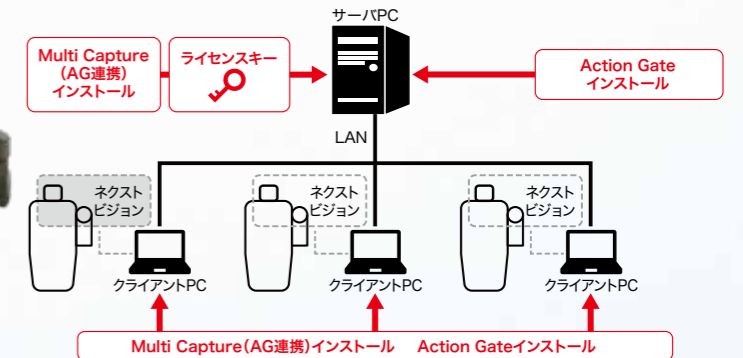
## 静止画・動画の記録を簡単操作で

診療の記録としての静止画や動画も、施術を妨げることなく撮影することができます。撮影用USBフットスイッチ(別売)を使用すればハンズフリーでの撮影も可能です。



## Action Gate system連携でIT system一元管理

患者管理システム「Action Gate」と連携すれば、患者ごとの治療記録としての紐付けも可能です。院内での情報共有をスムーズにし、業務効率化へと繋がります。



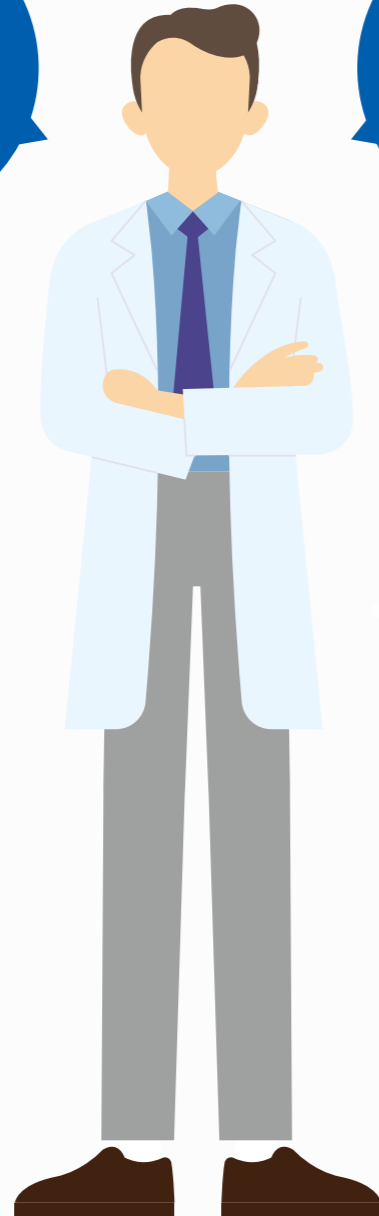
導入したその日から  
精密な診療が可能に

細かい術部が  
もっと拡大  
できたらなあ

ミラーを使うと  
診療の効率が  
落ちてしまう

余剰レジンも  
きれいに  
除去したい

口の中を  
覗き続けると  
腰が辛い



scene  
1

エンド

根管をより拡大表示

ルーペで確認できない細部まで  
モニターを見ながら治療可能。

最大倍率80倍まで簡単な操作で調整可能。4K対応モニターにも対応し、デジタル光学技術が根管拡大、歯牙クラックの早期発見など微細なエンド治療をサポートします。



scene  
2

形成

術野を明瞭にし、より正確な形成

直視できない術野を明瞭表示。

上顎口蓋側のように見えにくい部位でもミラーテクニックを用いることなく形成可能。映像反転機能を用いることで、手の向きや動きにとらわれず直感的に治療できます。



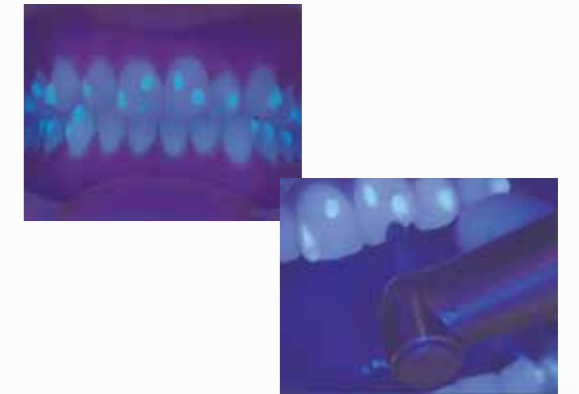
scene  
3

CR

ブルーライト機能でCRを視覚化

見極めにくいCR充填部の境界も  
ブルーライト機能で鮮明に。

ダイレクトボンディングやCRなどの充填部もブルーライト機能により視覚化できます。マウスピース矯正の余剰レジン除去やCRのオーバートリートメント防止も可能になります。また二次カリエス処置においてCR除去や取り残し確認や患者説明にも活用できます。



scene  
4

外科

フェイスシールドの装着有無に  
関わらず使用可能に

ポジショニングを気にせず、  
無理のない姿勢で診療できます。

見えにくい部位の抜歯禍の肉芽やインプラント手術時の縫合など覗き込まずに治療ができるため、腰への負担が軽減されます。接眼レンズ方式ではないため、フェイスシールドを装着したまま治療が可能です。



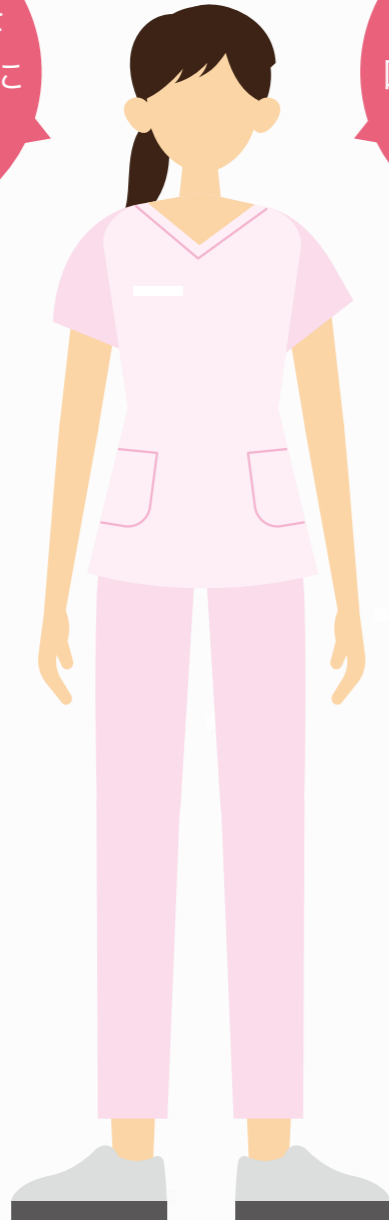
特別な技術は不要  
スタッフ全員がレベルアップ

スケーリングを  
もっと速く正確に  
こなしたい

院長へ的確に  
口腔内の様子を  
報告したい

口腔内写真の  
撮影に時間を  
取られる

治療の成果を  
わかりやすく  
お伝えしたい



**scene 1** **診査**  
拡大しながら口腔内診査  
主訴に無かった  
小さな異常を見逃さない。  
細部まで鮮明に映し出すため、口腔内診査中に二次カリエスなどの疑いもいち早く見つけることができます。部位を静止画として撮影すれば、院長への報告もスムーズになります。



**scene 2** **TBI**  
術部の写真をその場で確認  
一眼レフカメラを使わない  
スピーディーな写真撮影が可能。  
クリアな静止画も撮影できるので、一眼レフカメラの代わりにも。撮影から説明までスムーズに行うことができますので、患者さんの理解度も高まります。また不要な機材を準備する手間もなく診療効率が向上します。



**scene 3** **SC**  
患者さんへの説明  
処置内容のビフォー/アフターを  
ビジュアルで納得  
拡大しても鮮明で見やすい画像を使用して説明を行えば、患者さんの関心度は向上します。従来の手鏡では難しかった処置内容の説明やビフォー/アフターの比較説明は、患者さんの満足度を向上させます。



**scene 4** **SRP**  
部位を拡大表示して治療  
疲れのないポジションで  
正確な処置を提供。  
3軸アーム採用のため、カメラ部は自在に動きます。確認しづらい部位も覗き込まずに正しい姿勢で処置できます。SRP時に術部を拡大することでより正確な診療が提供できます。



鮮明でわかりやすい画像を通じた  
多彩なコミュニケーション



コミュニケーション

**scene 1** 診療中に患者さんへ診療説明  
フリーズ機能を活用した画像は患者さんの理解度が高まる。

フリーズ機能を使ってモニターにて口腔内の状態を視覚化することで患者さんも自身の口腔内の状態を把握することができます。患者さんとの情報共有がスムーズになり、診療効率も向上します。



モチベーション

**scene 2** 予防の重要性を伝える  
患者さん自ら予防歯科を考える  
行動変容のきっかけに。

患者さんを予防行動に導くためには、現状の口腔内の状況と理想との隔たりを正しく理解して頂く必要があります。患者さんの行動変容を促すカウンセリングをサポートするさまざまな画像を取得できます。

ドクター目線を共有する  
新しいスタッフ教育のかたち



レベルアップ

**scene 1** 治療中の勤務医の指導につかうときにリアルタイムでの具体的なアドバイスが実現。

治療中の歯科医師の肩越しに覗き込む必要はありません。勤務医はもちろん、歯科衛生士や新人歯科助手にも研修指導することができます。



教育

**scene 2** 歯周治療やオペ記録を録画するときに治療の様子を共有することで医院全体のスキルアップに。

動画または静止画で治療の様子を記録し共有することで、自分自身だけでなく、医院全体のスタッフの意識を高めます。自身の治療を「振り返る」、他のスタッフに「共有する」、どちらも効果的です。

## ラインナップ

ネクストビジョン  
フロアスタンド型  
(キャスタータイプ)



ネクストビジョン  
フロアマウント型  
(床固定タイプ)



ネクストビジョン  
天吊り型



QRコードを読み込むとラインナップの  
詳細をご確認いただけます。



ネクストビジョン  
ユニットマウント型



EXCEED Cs  
PREMIUM



EXCEED Cs  
「エクシード シェーズ」



EXCEED CL  
「エクシード シェル」



SERIO KL



GRASYS LDZ



GRASYS LDS



SERIO Mu



SERIO Mu R

## オプション



### フットスイッチ

手を使わずにフォーカスと  
ズーム調整ができます。



### ディスプレイ ハンドルカバー

患者さんごとに交換できるカバーです。  
(500枚入り)

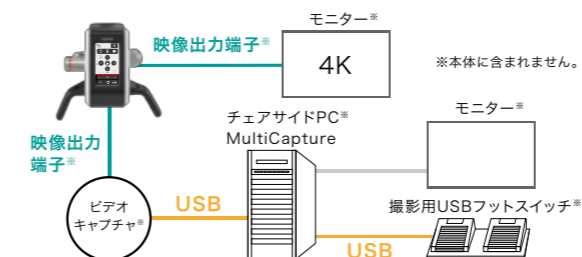
## 患者さん情報を院内でつなぐコミュニケーションネットワーク アクションゲート・システムと連携

患者さんの情報を院内のあらゆる場所で共有し、様々なモダリティで得た情報を一元管理できます。  
場所を選ばず閲覧することができ、患者さんへの説明やスタッフとの情報共有に活用できます。  
また、患者さんアプリと連携することで患者さん個人が院外で閲覧することも可能です。



### 動画・静止画の撮影

付属ソフト『マルチキャプチャ』を使用することで  
動画や静止画を録画することができます。



### Multi Capture

動画や静止画を撮影および記録する録画ソフトです。Action Gateと組み合わせると、患者さんごとに管理することができます。

### データの保管・編集

データの保管から編集まで簡単に行うことができます。



【ネクストビジョン】一般名称: 可搬型手術用顕微鏡 / 手術用顕微鏡 / 架台式手術用顕微鏡 / 歯科用口腔内カメラ 届出番号: 13B1X00133000079 (一般 特管 設置) 【エクシードCsプレミアム】一般名称: 歯科用ユニット 認証番号: 228AKBZX00083000 (管理 特管 設置) ※エクシードCsプレミアムの販売名はエクシードCsです。 【エクシードCs】一般名称: 歯科用ユニット 認証番号: 228AKBZX00083000 (管理 特管 設置) 【エクシードCL】一般名称: 歯科用ユニット 認証番号: 302AKBZX00086000 (管理 特管 設置) ©製造販売元: 株式会社吉田製作所 東京都墨田区江東橋 1-3-6 【セリオKL】一般名称: 歯科用ユニット 認証番号: 301AKBZX00061000 (管理 特管 設置) ※セリオKLの販売名はU22ユニットです。 【グラスLDZ/LDS】一般名称: 歯科用ユニット 認証番号: 304AKBZX00058000 (管理 特管 設置) ※グラスLDZ/LDSの販売名はU25ユニットです。 【セリオMu/セリオMuR】一般名称: 歯科用ユニット 認証番号: 303AKBZX00064000 (管理 特管 設置) ※セリオMu、セリオMuRの販売名はU23ユニットです。 ©製造販売元: 吉田精工株式会社 茨城県行方市八木蒔 660