

# ルーティー ダイヤ電着チップ

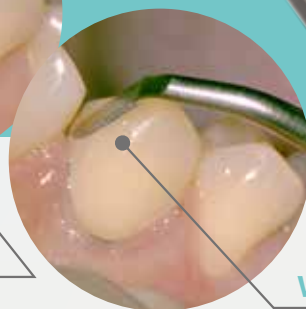
## 支台歯形成用 ダイヤモンドコーティングチップ

ラミネートベニア用の形成を行う際の  
繊細な支台歯形成が行えます。

販売名：「ルーティー560」の付属品 ダイヤ電着チップ  
 一般的名称：歯科用エアスケーラ  
 認証番号：20700BZZ00045000(管理・特管)  
 製造販売元：株式会社ミクロン



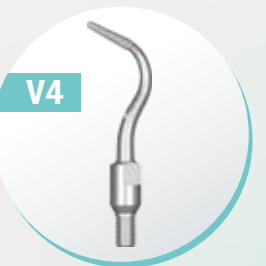
V3 使用の様子



V8 使用の様子



### LINEUP



名称	V1	V2	V3	V4	V5
形状	円錐	φ1.2、テーパー	φ1.4、テーパー	φ1.6、テーパー	半円遠心用
ダイヤ部	全周	全周	全周	全周	片面
呼び	ファイン	ファイン	ファイン	ファイン	ファイン
名称	V6	V7	V8	V9	V10
形状	半円近心用	幅広平面遠心用	幅広平面近心用	幅狭平面遠心用	幅狭平面近心用
ダイヤ部	片面	片面	片面	片面	片面
呼び	ファイン	標準	標準	ファイン	ファイン

標準価格：V1～V4 ¥20,000 V5・V6 ¥21,500 V7～V10 ¥23,000

※仕様および外観は製品改良等のため予告なく変更することがあります。あらかじめご了承ください。●価格は2023年11月現在の税別価格です。

禁断転載

ユニット・歯科材料・滅菌器などのお問い合わせは

株式会社 **ヨシダ** コンタクトセンター  
**0800-170-5541**

※対応時間 / 月～金 9:00～17:30 ± 9:00～17:00

(日曜・祝祭日を除く)

※03-6880-2155 (携帯電話からの場合)

●お問い合わせ先



(01)02747937021248

C02554/2023年11月/PRI/5/@10/新