



歯科用充填材料キット(歯科充填用コンポジットレジン)

デントクラフト **ファインフィル**

DENTCRAFT Fine Fil

デントクラフトから2種類のコンポジットレジン誕生。

DENTCRAFT®



歯科充填用コンポジットレジン

デントクラフト **ファインフロー**

DENTCRAFT Fine Flow

YOSHIDA

DENTCRAFT Fine Fill



歯科用充填材料キット(歯科充填用コンポジットレジン)

## デンクラフト ファインフィル

高い耐摩耗性と研磨性を実現。

より長寿命でより光沢性を発揮する

修復治療を可能にします。



DENTCRAFT Fine Flow



歯科充填用コンポジットレジン

## デンクラフト ファインフロー

適度な流動性で「ねらった箇所にピタッと留まる」

よりハイレベルな操作性を追求した

フロアブルコンポジットレジンです。



## 「審美性と強度を発揮」

デントクラフト ファインフィルのナノテクノロジーがより安定的な治療を可能にします。

デントクラフト ファインフィルは明度が高いため、1 ペーストでも審美性の高い修復が可能。

しかも研磨性に優れており、審美的で自然観のある修復が可能なおえ、プラークの付着やステインの着色を軽減します。



30代男性。前歯の旧修復物の色調不良および2次カリエスを認めます。



旧修復物とカリエスを除去。エステティックゾーンにおいては1mm程度のベベルを付与。



本症例のように窩洞が小さな場合は、1ペーストでの修復も可能。



デントクラフト ファインフィルのA1は明度が高いのでシェードがあわせやすく、研磨性も優れています。

## 「ねらった箇所にピタッと留まる」

デントクラフト ファインフローの適度な流動性が幅広い症例に対応します。

デントクラフト ファインフローの臨床例：乳歯隣接面への充填

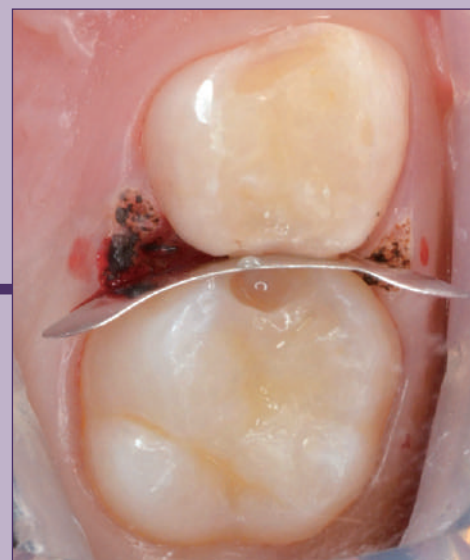
乳歯隣接面齲蝕の修復法はインレー修復から接着レジン修復でより低侵襲に歯質を保存する方向へと変化しています。その的確な充填方法として物性の向上したデントクラフト ファインフローでの積層充填をおこないました。



7歳2ヶ月男子左上DE隣接面、食片圧入による疼痛。



今回はレーザーを使用。炭酸ガスレーザーにて隣接面歯肉を蒸散後メタルマトリックスを歯面に合わせ挿入、窩洞にファインフローを注入。



下部にファインフローを注入後光重合、適度な粘稠性があるためマトリックスからフロアブルレジンが漏れません。



積層充填後、上部鼓形空隙の形態付与も粘稠性があるため行いやすくなっています。

## デントクラフト ファインフィルの優れた物性

●データ提供:ペリコム社

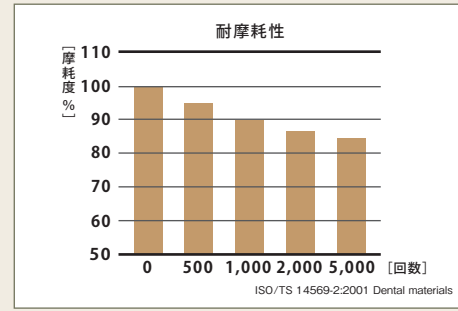
### 優れた操作性

付形が容易で、インスツルメント離れが良いので操作性に優れています。



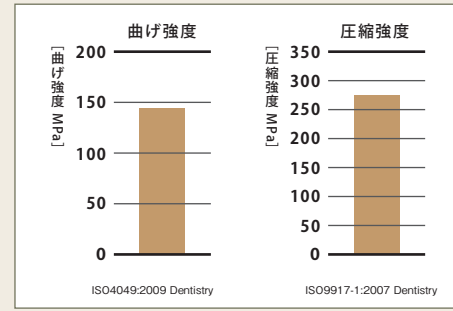
### 高い耐摩耗性

対合歯を摩耗させにくい物性を有しています。



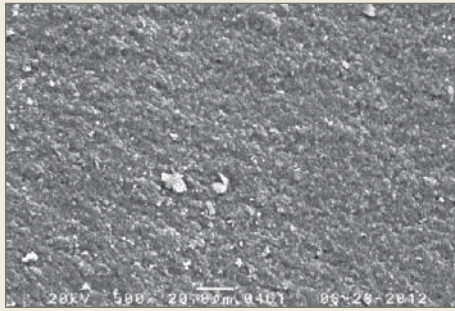
### 高い曲げ強度と圧縮強度

咬合圧に対して十分な強度を持ち、破折やチッピングなどを軽減します。



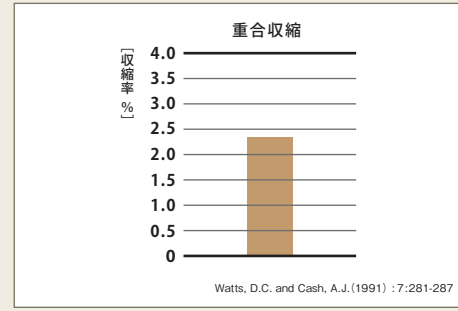
### ファインフィルのナノフィラー構造

フィラー含有78wt%、直径平均40nmのナノフィラー採用。審美性・耐摩耗性・強度に優れています。

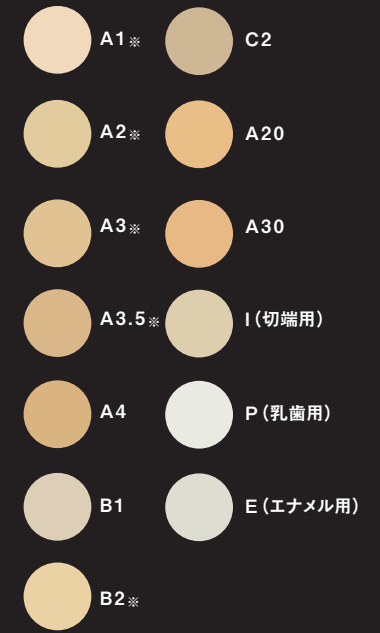


### 重合収縮を極力抑制

重合収縮が小さく、歯質とのより安定した接着が得られます。



より天然歯に近い  
全13色をラインナップ。



※標準シリンジキットにセットされているシェードです。

## シェードラインナップ

## デントクラフト ファインフローの優れた物性

●データ提供:ペリコム社

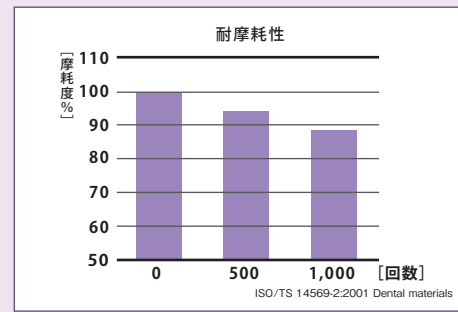
### 優れた操作性

優れた付形性と軽いインスツルメント離れで操作性に優れています。



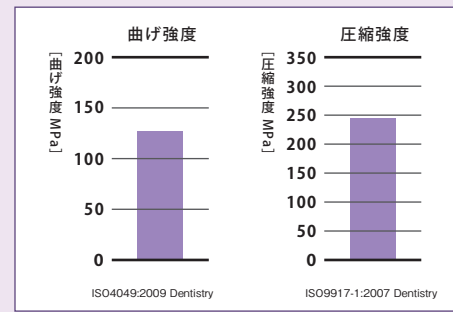
### 高い耐摩耗性

対合歯を摩耗させにくい物性を有しています。



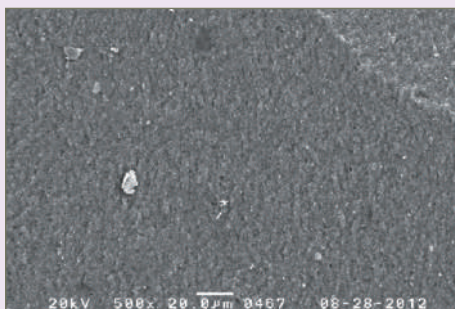
### 高い曲げ強度と圧縮強度

咬合圧に対して十分な強度を持ち、破折やチッピングなどを軽減します。



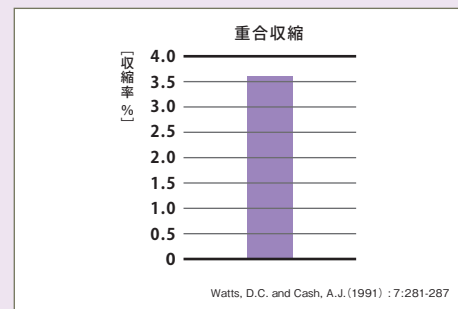
### ファインフローのナノフィラー構造

フィラー含有60wt%、直径平均40nmのナノフィラー採用。

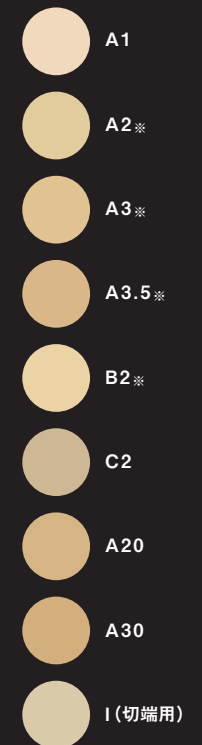


### 重合収縮を極力抑制

重合収縮が小さく、歯質とのより安定した接着が得られます。



天然歯に溶け込む色調と透明感。  
優れた審美修復が行えます。



※標準シリンジキットにセットされているシェードです。

光重合型歯科用コンポジットレジン  
デントクラフト ファインフィル

デントクラフト ファインフィル シリンジ 2本組

セット内容

- 4g入シリンジ×2本
- シェード:A1、A2、A3、A3.5、A4、B1、B2、C2、A20、A30、I、P、E
- 標準価格:各4,400円
- 一般の名称:歯科用充填材料キット
- 販売名:デントクラフト ファインフィル
- 認証番号:224ACBZX00061000(管理医療機器)



光重合型歯科用フロアブルコンポジットレジン  
デントクラフト ファインフロー

デントクラフト ファインフロー シリンジ 2本組

セット内容

- 2g入シリンジ×2本
- シェード:A1、A2、A3、A3.5、B2、C2、A20、A30、I
- ディスボーズブルチップ×20本
- ホルダー×2個
- 標準価格:各4,400円
- 一般の名称:歯科用充填用コンポジットレジン
- 販売名:デントクラフト ファインフロー
- 認証番号:225ACBZX00014000(管理医療機器)



関連製品のご紹介

歯科用充填材料キット(歯科用象牙質接着剤)  
デントクラフト Dボンド

デントクラフト Dボンド

- 一般の名称:歯科用充填材料キット
- 販売名:デントクラフト ファインフィル
- 認証番号:224ACBZX00061000(管理医療機器)
- セット内容:●5mL×1本
- 標準価格:7,300円



歯科用充填材料キット(歯科用エッチング材)  
デントクラフト ファインエッチ

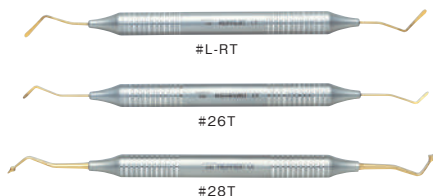
デントクラフトファインエッチは  
リン酸37%のエッチング材です。

デントクラフト ファインエッチ エコノミーキット

- 一般の名称:歯科用充填材料キット
- 販売名:デントクラフト ファインフィル
- 認証番号:224ACBZX00061000(管理医療機器)
- セット内容:●3mL×5本 ●アクセサリ:ディスボーズブルチップ×20本
- 標準価格:4,900円



歯科用充填器  
デュラライトCR充填器



- 一般の名称:歯科用充填器 ●販売名:デュラライトCR充填器
- 届出番号:13B1X00005000052(一般医療機器)
- 製造元:ノーデント社
- 標準価格:各6,100円

ハイパワーLED照射器  
DC ブルーレックスアルファ



- 一般の名称:歯科重合用光照射器
- 販売名:DCブルーレックスアルファ
- 届出番号:13B1X000050000205(一般医療機器 特管)
- 標準価格:108,000円

※色調は印刷のため現品と異なることがあります。また、仕様および外観は製品改良等のため予告なく変更することがあります。●価格は2021年7月現在の税別価格です。

禁無断転載

●お問い合わせは下記まで

◎製造発売元: 株式会社 **ヨシタ**  
〒110-8507 東京都台東区上野7-6-9

ユニット・歯科材料・滅菌器などのお問合せ: **0800-170-5541**

対応時間: 月~金 9:00-19:00 土 9:00-17:00 (日曜・祝祭日を除く)

歯科医院様専用フリーダイヤルのため、お問合せは固定電話専用となっています。  
携帯電話からは03-6880-2155にお問合せください。



(01)02747937012055

C01653/2021年7月/改