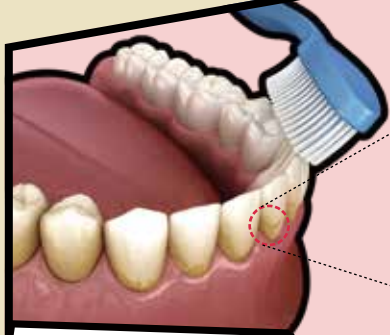


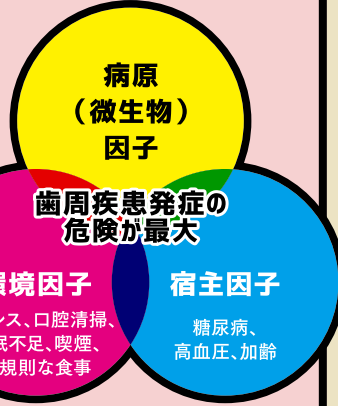
歯周病・むし歯の原因(病因)とは?



プラークの正体
1gあたりに10億個以上の菌が生存しています。



原因(病因)には3つの因子が絡んでいる!



3つの輪が重なったところが歯周病・むし歯の発症の危険性が高くなりますが、どれかひとつに当てはまる場合でも注意が必要です。

その症状、歯周病かも?

まずはセルフチェック!

- 朝、口の中がねばねばする
- 口臭が気になる
- 歯茎がかゆい
- 冷たいものがしみる
- ブラッシング時に出血する
- 歯がグラグラしている
- 歯が長くなったような気がする

放っておくとどんどん菌が増殖します!!

歯を一緒に守りましょう!

見る菌でチェック

まずは自分のお口の中の状態を知ることから始めましょう!



ホームケア

自分に合った正しい歯磨き方法を歯科衛生士さんに教えてもらいましょう!



プロケア

歯と歯の間は自分では磨きにくいので、定期的なメンテナンスを受けましょう!



ホームケアとプロケアの両輪で健康な歯を保ち、生涯自分の歯で食べられるようにしましょう!



BACTERIA SELF-CHECKER

MIL-KIN

見る菌



OMG!!

Wow

スマートフォンで口腔内の菌が見える!



詳しくは当院のスタッフまでご相談ください

YOSHIDA

C02582/2024年2月/@20/新

見る菌で菌を観察しよう!

見えるサイズは白血球、運動性細菌など1μm以上!



1 採る
見せたい場所からサンプリング

2 載せる
サンプルをガラスに載せる

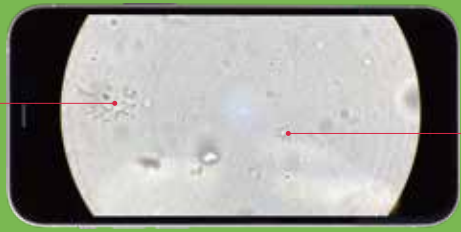
3 見る
みやすい大きさにスマホで拡大してサンプルを見る

※特別なアプリは必要ありません。お持ちのスマートフォンでご使用いただけます。

菌の見え方はこんな感じ!



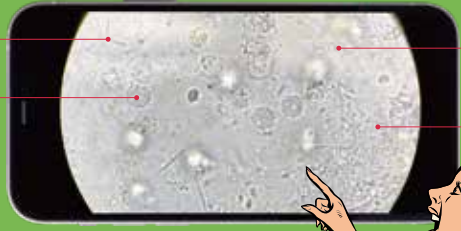
●菌の数が少ない人の場合



プラークの塊

運動性細菌

●菌の数が多いいの場合



スピロヘータ

運動性細菌

白血球

プラークの塊

お口の中の菌の種類、数は人それぞれ違うんだね! みんなのお口の中はどうなっているかな?

知っておこう! 歯周病と全身疾患

1 炎症が始まる (白血球が見える)

プラーク(歯垢)を放置しておくと、プラーク中の細菌が出す毒素によって、歯肉が腫れたり、赤くなったりします。さらに進行すると、膿が出てきたり、歯を支える骨などが溶けてしまい、最後には歯を抜くことになるかもしれません。



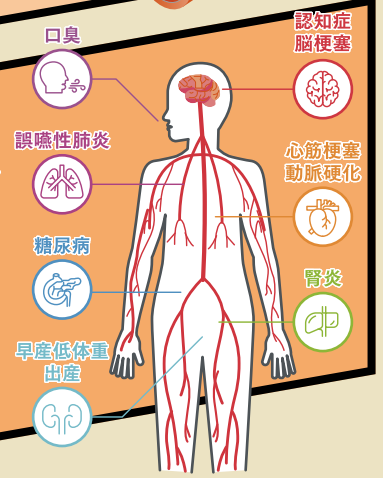
2 細菌が血管内に侵入

慢性的な歯周病は、歯周病菌やその菌が産生する毒素、炎症反応性物質などが、歯ぐきの毛細血管内に侵入し、全身のあらゆる組織に送られます。

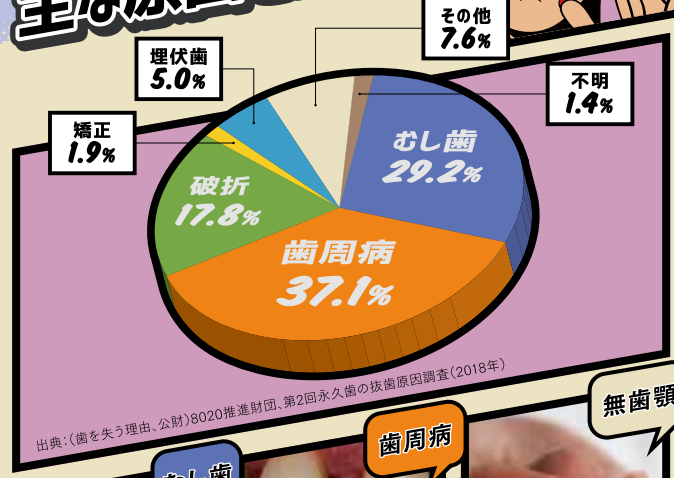


3 血管を通りお口の細菌が全身に回る

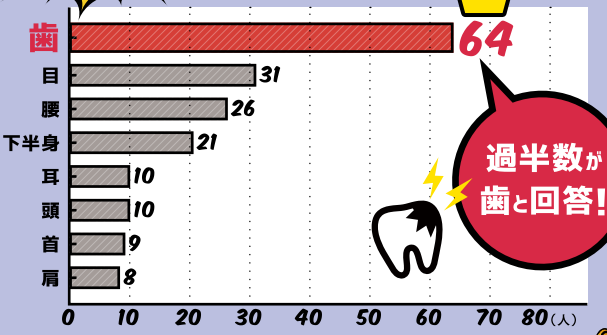
心臓血管疾患、糖尿病、低体重児出産などを引き起こすリスクが高まるなど、全身の健康に関わっていることが分かっています。



歯を失う主な原因とは!?



こうなってからでは遅い!? メインテナンスしておくべきだった体の部位は?



歯を早いうちにメインテナンスしておけば良かったと答える人が多いというアンケート結果が出ています。

過半数が歯と回答!